

5.5 รายงานการฝึกซ้อมอพยพหนีไฟ ประจำปี 2565

5.6 ตัวอย่างเอกสารการตรวจเช็คอุปกรณ์ป้องกันอัคคีภัยประจำเดือน

เอกสาร

แบบฟอร์มตรวจลงดับเพลิง

ประจำเดือน มีนาคม 2023

แบบฟอร์มตรวจเช็คถังดับเพลิง

บริเวณสำนักงาน Office

29 3 66
...../...../.....

หมายเลขถัง	สถานที่ตั้ง	ชั้น	ชนิดของถัง	สภาพ		หมายเหตุ
				ใช้งานได้	ใช้การไม่ได้	
1	หน้าห้องจัดการ	2	CO ₂	✓		
2	หน้าห้องจัดการ	2	CO ₂	✓		
5	หน้าห้องประชุม	2	CO ₂	✓		
4	หน้าห้องประชุม	2	CO ₂	✓		
54	ลิโอกเกอร์พนักงาน	1	CO ₂	✓		
6	หน้าห้องพยาบาล	1	CO ₂	✓		
56	หน้าห้องอาหาร	1	CO ₂	✓		
8	ในห้องอาหาร	1	CO ₂	✓		
92	ห้องอาหารพนักงาน	1	FOAM	✓		
85	หน้าห้องพยาบาล	1	Fireade2000	✓		
86	SERVER EDP	2	BF AUTO	✓		
87	CCTV. LP	1	BCF AUTO	✓		

บริเวณ Stock Room

หมายเลขถัง	สถานที่ตั้ง	ชั้น	ชนิดของถัง	สภาพ		หมายเหตุ
				ใช้งานได้	ใช้การไม่ได้	
82	หน้าประตูสต็อก N/F	1	เคมีแห้ง	✓		
59	หน้าประตูสต็อก N/F	1	เคมีแห้ง	✓		
61	หน้าประตูสต็อก D/F	1	เคมีแห้ง	✓		
62	หน้าประตูสต็อก D/F	1	เคมีแห้ง	✓		
63	หน้าประตูสต็อก D/F	1	เคมีแห้ง	✓		
64	หน้าห้อง Admin (จุดยืนบิล)	1	เคมีแห้ง	✓		
75	หน้าห้อง Admin (จุดยืนบิล)	1	เคมีแห้ง	✓		
66	หน้าห้อง Return	1	เคมีแห้ง	✓		

บริเวณพื้นที่ขาย

หมายเลข	สถานที่ตั้ง	ชั้น	ชนิดของถัง	สภาพ		หมายเหตุ
				ใช้งานได้	ใช้การไม่ได้	
30	เครื่องใช้ไฟฟ้า(ไฟฟ้าเล็ก)	1	CO ₂	✓		
35	เครื่องใช้ไฟฟ้า(เครื่องซักผ้า)	1	CO ₂	✓		
42	เครื่องใช้ไฟฟ้า(TV เครื่องเสียง)	1	CO ₂	✓		
12	SPORT (จักรยาน)	1	CO ₂	✓		
13	เครื่องเขียน	1	CO ₂	✓		
37	แผนกสตรี(หน้าเครื่องเขียน)	1	CO ₂	✓		
15	แผนกบุรุษ(หน้า Sport)	1	CO ₂	✓		
16	แผนกบุรุษ(หน้า TV)	1	CO ₂	✓		
9	แผนกAuto	1	CO ₂	✓		
14	หน้าห้องลงสตรี	1	CO ₂	✓		
29	แผนกเครื่องครัว(หน้า BABY)	1	CO ₂	✓		
57	แผนกเครื่องครัว	1	CO ₂	✓		
7	เครื่องนอน	1	CO ₂	✓		
22	ลิ้นชักพักฟอก	1	CO ₂	✓		
17	Cosmeties(หลังเลนแคชเชียร์)	1	CO ₂	✓		
21	ลิ้นชักนม	1	CO ₂	✓		
10	ลิ้นชักนม UHT	1	CO ₂	✓		
26	Big Pack	1	CO ₂	✓		
27	ลิ้นชัก Import (หน้าตู้แช่)	1	CO ₂	✓		
88	แคชเชียร์ลิ้นชัก 22	1	Fireade2000	✓		
89	แคชเชียร์ลิ้นชัก 14	1	Fireade2000	✓		
90	แคชเชียร์ลิ้นชัก 8	1	Fireade2000	✓		
95	ร้านแว่นที่อปเจริญ	1	Fireade2000	✓		

บริเวณพื้นที่หลัง F/F

หมายเลข	สถานที่ตั้ง	ชั้น	ชนิดของถัง	สภาพ		หมายเหตุ
				ใช้งานได้	ใช้การไม่ได้	
32	ครัวร้อน	1	CO ₂	✓		
47	แผนก Bakery	1	CO ₂	✓		
19	แผนก Bakery(หน้าห้องเย็น)	1	CO ₂	✓		
34	ทางเดินหลังแผนก Bakery	1	CO ₂	✓		
	ทางเดินหลังแผนก Butchery	1	CO ₂		X	ถังชำรุด
31	ทางเดินหลังแผนก Sea Food	1	CO ₂	✓		
33	ห้องเตรียมแผนก Sea Food	1	CO ₂	✓		
36	หน้าห้องเตรียมแผนก Delica	1	CO ₂	✓		
4	หน้าห้องเตรียม Produce	1	CO ₂	✓		
91	แผนก BAKERY	1	FOAM	✓		
84	แผนกครัวร้อน	1	FOAM	✓		

บริเวณพื้นที่พลาซ่า

หมายเลข	สถานที่ตั้ง	ชั้น	ชนิดของถัง	สภาพ		หมายเหตุ
				ใช้งานได้	ใช้การไม่ได้	
40	Play Land ชั้น2 (หน้าลิฟท์)	2	CO ₂	✓		
52	Play Land ชั้น2 (เสากลาง)	2	CO ₂	✓		
39	Play Land ชั้น2 (หน้าร้านกาแฟ)	2	CO ₂	✓		
38	ทางลาดเลื่อน SOUTHERN	1	CO ₂	✓		
43	ทางลาดเลื่อน Ocha Ya	1	CO ₂	✓		
48	ทางลาดเลื่อน 1A	1A	CO ₂	✓		
53	ทางลาดเลื่อน 1A	1A	CO ₂	✓		
44	ทางลาดเลื่อน 1B	1B	CO ₂	✓		
45	หน้าร้านแว่นตา KT OPTIC	1B	CO ₂	✓		
25	หน้าร้านซีเอสเบคเคอรี่เตอร์	1B	CO ₂	✓		
3	หน้าห้องบอล	1B	CO ₂	✓		
41	หน้าลิฟท์ 1B	1B	CO ₂	✓		
49	ห้องเตรียม Food Park	1B	CO ₂	✓		
50	ห้องเตรียม Food Park	1B	CO ₂	✓		
51	ห้องเตรียม Food Park	1B	CO ₂	✓		
46	ทางเข้าห้องเตรียม Food Park(ประตูกลาง)	1B	CO ₂	✓		
11	หน้าร้าน DTAC	1B	CO ₂	✓		
18	หน้าร้าน บานาน่า ไอที	1B	CO ₂	✓		
20	หน้าร้านอมร	1B	CO ₂	✓		
28	หน้าร้านอมร	1B	CO ₂	✓		
55	หลัง KFC	1	CO ₂	✓		
93	ห้องเตรียม Food Park	1B	FOAM	✓		

บริเวณพื้นที่อื่น ๆ (ลานจอด, ห้องเก็บแก๊ส, ห้อง AHU, เป็นต้น)

หมายเลข	สถานที่ตั้ง	ชั้น	ชนิดของถัง	สภาพ		หมายเหตุ
				ใช้งานได้	ใช้การไม่ได้	
94	หน้าห้อง MTN	1B	Fireade2000	/		
58	หน้าห้องช่าง	1B	CO ₂	/		
67	ทางออกหนีไฟประตูกลาง 1A(โซน E)	1A	เคมีแห้ง	/		
68	ลานจอดจักรยาน 1B(โซน E)	1B	เคมีแห้ง	/		
69	ลานจอดจักรยาน 1B(โซน E)	1B	เคมีแห้ง	/		
70	หน้าห้อง Fire Pump	1B	เคมีแห้ง	/		
71	หน้าห้อง Fire Pump	1B	เคมีแห้ง	/		
	หน้าห้องแม่บ้าน	1B	เคมีแห้ง	/		ถังสำรอง
73	สถานีแก๊ส	1B	เคมีแห้ง	/		
74	สถานีแก๊ส	1B	เคมีแห้ง	/		
	ทางออกหนีไฟ หน้าห้องช่าง(โซน B)	1B	เคมีแห้ง	/		ถังสำรอง
76	ทางออกหนีไฟ หน้าห้องช่าง(โซน B)	1B	เคมีแห้ง	/		
77	จุดจอดรถยนต์ 1B(โซนE)	1B	เคมีแห้ง	/		
78	จุดจอดรถยนต์ 1B(โซนE)	1B	เคมีแห้ง	/		
79	หน้าห้องละหมาด	1A	เคมีแห้ง	/		
60	ข้างร้าน Dog Inn (โซน A)	1A	เคมีแห้ง	/		
81	ทางออกหนีไฟข้างจุดจอดรถ 1A(โซนB)	1A	เคมีแห้ง	/		
72	ทางออกหนีไฟ ข้างร้านโปรคัส	1A	เคมีแห้ง	/		
83	ทางเข้า 1A ข้างร้านโปรคัส	1A	เคมีแห้ง	/		
47	รอส่งซ่อม ห้อง LP	1	CO ₂		X	ชำรุด
23	รอส่งซ่อม ห้อง LP	1	CO ₂		X	ชำรุด
60	รอส่งซ่อม ห้อง LP	1	CO ₂		X	ชำรุด
70	ถังสำรอง ห้อง LP(ถังสำรอง)	1	เคมีแห้ง	/		ใช้งานได้
80	ถังสำรอง ห้อง LP(ถังสำรอง)	1	เคมีแห้ง	/		ใช้งานได้
62	ถังสำรอง ห้อง LP(ถังสำรอง)	1	เคมีแห้ง	/		ใช้งานได้
65	ถังสำรอง ห้อง LP(ถังสำรอง)	1	เคมีแห้ง	/		ใช้งานได้
	ถังสำรอง ห้อง LP(ถังสำรอง)	1	Fireade2000	/		ใช้งานได้
	ถังสำรอง ห้อง LP(ถังสำรอง)	1	Fireade2000	/		ใช้งานได้
	ถังสำรอง ห้อง LP(ถังสำรอง)	1	Fireade2000	/		ใช้งานได้
	ถังสำรอง ห้อง LP (ถังสำรอง)	1	Fireade2000	/		ใช้งานได้
	ถังสำรอง ห้องLP	1	เคมีแห้ง	/		ใช้งานได้

Fireman ผู้ตรวจสอบ

หัวหน้าทีม Fireman

แบบฟอร์มตรวจเช็คตู้ Fire Hose

29 3 66

หมายเลข	สถานที่ตั้ง	ชั้น	สภาพ		หมายเหตุ
			ใช้งานได้	ใช้การไม่ได้	
1	ประตูหนีไฟลานเทวดา	2	✓		
2	ทางเข้า-ออก OFFICE	2	✓		
3	ทางเข้า-ออก พนักงาน	1	✓		
4	แผนกเครื่องใช้ไฟฟ้า	1	✓		
5	ประตูหนีไฟแผนกเฟอร์นิเจอร์	1	✓		
6	STOCK NONFOOD	1	✓		
7	ประตูหนีไฟแผนก BIG PACK	1	✓		
8	ประตู TEST SCAN	1	✓		
9	หน้าห้อง ADMIN	1	✓		
10	ทางเดินหลัง FRESH FOOD	1	✓		
11	หลังร้าน MK	1	✓		
12	จุดแลกซื้อ	1	✓		
13	แผนกเคมีภัณฑ์	1	✓		
14	แผนกเสื้อผ้าบุรุษ	1	✓		
15	ประตูหนีไฟแผนกกีฬา	1	✓		
16	หลังร้าน KFC	1	✓		
17	บูทขายตัว	1	✓		
18	เคาน์เตอร์ร้าน BOWLING	2	✓		
19	ประตูหนีไฟร้าน BOWLING	2	✓		
20	ทางหนีไฟชั้นบน หลังร้าน BOW LING	2	✓		
21	ร้านแถมโพลีน Play Land	2	✓		
22	หน้าห้องน้ำชั้น PLAY LAND	2	✓		
23	ห้องเครื่องลิฟท์	2	✓		
24	ทางหนีไฟลง PLAZA (ห้องAHU)	1A	✓		
25	หน้าห้องน้ำชั้น PLAZA	1B	✓		
26	ร้านของหวานชวนชิม FOOD COUNT	1B	✓		
27	หลังร้าน DTAC	1B	✓		

แบบฟอร์มตรวจเช็คตู้ Fire Hose

24 3 66
...../...../.....

หมายเลข	สถานที่ตั้ง	ชั้น	สภาพ		หมายเหตุ
			ใช้งานได้	ใช้การไม่ได้	
28	ในร้าน อมรสีสรร	1B	✓		
29	ข้างร้าน DOG INN	1A	✓		
30	ทางเข้าลานจอด 1A	1A	✓		
31	ทางหนีไฟลานจอด 1A โซน E	1A	✓		
32	ทางหนีไฟลานจอด 1A โซน B	1A	✓		
33	ห้อง AHU ชั้น 1A	1A	✓		
34	ทางออกลานจอด 1A โซนA	1A	✓		
35	หน้าห้องช่าง	1B	✓		
36	ทางหนีไฟลานจอด 1B โซน B	1B	✓		
37	ทางหนีไฟลานจอด 1B โซน E	1B	✓		
38	หน้าห้อง FIRE PUMB	1B	✓		
39	ลานจอดชั้น 1B โซน E (ทางเข้า FOOD COUNT)	1B	✓		
40	ลานจอดชั้น 1B โซน I	1B	✓		

Fireman ผู้ตรวจสอบ

หัวหน้าทีม Fireman

(1) พื้นที่สาขา รวท.....ควารวมคร			
1	เงินที่กานอก	37,441	ควารวมคร
2	สต็อคครุ- 004/10	3,015	ควารวมคร
3	ครุที่จ่อ	11,023	ควารวมคร
4	ผลจ่า- รวท.จ่า	3,498	ควารวมคร

สาขา ...11129.....

ลำดับ	รายการอุปกรณ์	จำนวนที่ กำหนด	จำนวนที่ สาขามี	จำนวนที่ พร้อมใช้งาน	Diff มาตรฐาน	Diff สาขา	จำนวน ขาด	จำนวน เกิน	อายุการใช้งาน (ปี)	หมายเหตุ
		(2)	(3)	(4)	(4)-(2)=(5)	(4)-(3)=(6)	(7)	(8)		(10)
อุปกรณ์ดับเพลิงสำหรับบุคคล										
1	ชุดดับเพลิงแบบธรรมดา	6	6	6	0	0			18ปี	พบครุที่ชำรุด
2	ชุดดับเพลิงแบบความดันสูง	2	3	3	1	0			18ปี	
3	ชุดถังดับเพลิง (SCBA)	2	3	3	1	0			18ปี	มีถังดับเพลิงใช้งาน 1 ปีแล้วถังใช้งาน 1 ปี
4	ถัง SCBA ดำรง 300 บาร์ Dräger ใน PS-3000	2	2	2	0	0			7ปี	มีถังดับเพลิงใช้งาน 1 ปี
อุปกรณ์ดับเพลิงประจำตัว										
1	ชุด Fireman เต็ม	10	10	6	-4	-4			18ปี	
2	ไฟฉายหรือฉาย	10	10	10	0	0			18ปี	
3	ไฟฉาย	4	4	2	-2	-2			18ปี	จำนวนที่ชำรุด 2 ชุด
4	ชุดดับเพลิง 3 ทหารแบบสวมหัว	1	1	1	0	0			18ปี	
5	ชุดดับเพลิงแบบสวมหัว 2.5" 1.5" ชนิดท่อนเหล็ก	9	9	9	0	0			18ปี	
6	ประตูปิด Valve ตัว F (เมื่อใช้งานร่วมกับชุด Fire Hose)	40	40	40	0	0			18ปี	
7	ประตูปิด Valve ตัวใหญ่	1	1	1	0	0			18ปี	
8	กระบอกฉีดน้ำ	2	2	2	0	0			18ปี	
9	ขวาน	2	2	2	0	0			18ปี	
10	จระเข้	1	1	1	0	0			18ปี	
11	ถังดับเพลิง	1	1	1	0	0			18ปี	
12	หัวฉีดแบบสวมหัว 1.5" ชนิดท่อนเหล็ก	40	40	40	0	0			18ปี	
13	หัวฉีดแบบสวมหัว 2.5" สวมหัว	0	0	0	0	0			18ปี	
14	หัวฉีดแบบสวมหัว 2.5" ชนิดท่อนเหล็ก	5	5	5	0	0			18ปี	
15	หัวฉีดแบบสวมหัว 1.5"	2	2	2	0	0			18ปี	
16	สายดับเพลิงแบบสวมหัว 2.5 นิ้ว (สำหรับใช้งาน Fireman ไม่รวมชุด Fire Hose)	4	9	9	5	0			18ปี	
17	สายดับเพลิงแบบสวมหัว 1.5 นิ้ว (สำหรับใช้งาน Fireman ไม่รวมชุด Fire Hose)	5	5	5	0	0			18ปี	
18	Inline adapter hose (เป็นรางสาย)	0	0	0	0	0				
19	เครื่องฉีดน้ำแบบพกพา (เป็นรางสาย)	0	0	0	0	0				เฉพาะสาขา RS2, RE, RN, OY, KP, PT 2, CM, ST
20	ถังดับเพลิงแบบพกพา ขนาด 16 นิ้ว (เป็นรางสาย)	1	1	1	0	0			ขาด	เฉพาะสาขา KR, UB, CM, BN, PN, OY, RS2
21	ถังดับเพลิงแบบพกพา 5 ลิตร (เป็นรางสาย)	0	0	0	0	0				เฉพาะสาขา KR, UB, CM, BN, PN, OY, RS2
อุปกรณ์ดับเพลิงสำหรับรถดับเพลิง										
1	ชนิด CO2 (10 ปอนด์)	60	60	57	-3	-3			18ปี	จำนวนชำรุด
2	ชนิด CO2 (15 ปอนด์)	0	0	0	0	0				
3	ชนิด ผสมแก๊ส ABC (10 ปอนด์)	40	40	40	0	0			18ปี	
4	ชนิด ผสมแก๊ส ABC (15 ปอนด์)	30	30	30	0	0			18ปี	
5	ชนิด ผสมแก๊ส ABC (20 ปอนด์)	0	0	0	0	0				
6	ชนิด BCF / NON CFC (10 ปอนด์)	0	0	0	0	0				
7	ชนิด BCF / NON CFC (15 ปอนด์)	0	0	0	0	0				
8	ชนิด BCF / NON CFC แบบ Auto	2	2	2	0	0			18ปี	
9	ชนิด FOAM แบบ (2.5 แกลลอน)	4	4	4	0	0			18ปี	
10	ชนิด FireAde 2000 (10 ปอนด์)	10	10	10	0	0			ขาด	
11	ชนิด FireAde 2000 (15 ปอนด์)	0	0	0	0	0				
12	ชนิด FireAde 2000 (20 ปอนด์)	0	0	0	0	0				
13	ชนิด FireAde 2000 (10 ปอนด์) แบบ Auto	0	0	0	0	0				
14	ชุด Fire Hose ชนิด Hose Rack ในพื้นที่จอดรถ	25	25	25	0	0			18ปี	
15	ชุด Fire Hose ชนิด Hose Reel ในพื้นที่จอดรถ	0	0	0	0	0				
16	ชุด Fire Hose ชนิด Hose Rack ตามจุดจอดอาคาร	15	15	15	0	0			18ปี	
17	ชุด Fire Hose ชนิด Hose Reel ตามจุดจอดอาคาร	0	0	0	0	0				
18	อุปกรณ์ดับเพลิงชนิดอื่น	1	1	1	0	0			18ปี	
อุปกรณ์ป้องกันอัคคีภัย										
1	ระบบดับเพลิง FM200	0	0	0	0	0				
2	ระบบดับเพลิง CO2	0	0	0	0	0				
3	ชุดอุปกรณ์ดับเพลิง		31	31	31	0			18ปี	
4	ไฟฉุกเฉิน		179	179	179	0			18ปี	
5	SMOKE DETECTOR		510	510	510	0			18ปี	
6	HEAT DETECTOR		184	184	184	0			18ปี	
7	SPRINKLER		3,317	3,317	3,317	0			18ปี	
เส้นทางหนีไฟ										
1	ประตูหนีไฟ		14	14	0	0			18ปี	
2	ทางออกฉุกเฉิน		14	14	0	0			18ปี	
FIRE PUMP										
1	ระบบน้ำดับเพลิง		0					Rated Capacity		USGPM (แสดงต่อหน่วย)
2	ระบบน้ำดับเพลิง		1					Rated Capacity	1500	USGPM (แสดงต่อหน่วย)
หม้อต้มน้ำดับเพลิง										
1	หม้อต้มน้ำดับเพลิง		0					ปริมาณ		ดูแบบฉบับ
อุปกรณ์ปฐมพยาบาล										
1	กระดานปฐมพยาบาล (long spinal board) (1 อัน)	0	0	0	0	0				
2	หม้อต้มน้ำดับเพลิง (1 อัน)	0	0	0	0	0				
3	ไม้สับขา 2 อัน ชนิดความยาว 60 CM 2 อัน (1 ชุด)	0	0	0	0	0				
4	ชุดปฐมพยาบาล (first aid kit) (1 ชุด)	0	0	0	0	0				
5	ชุดปฐมพยาบาล (first aid kit) (1 ชุด)	0	0	0	0	0				
6	เครื่องวัดความดันโลหิต	0	0	0	0	0				
7	กระเป๋าสันดาบ หรืออุปกรณ์ปฐมพยาบาล (ดูแบบฉบับ)	0	0	0	0	0				

แบบฟอร์มตรวจเช็คถังดับเพลิง

บริเวณสำนักงาน Office

22 3 66
...../...../.....

หมายเลข	สถานที่ตั้ง	ชั้น	ชนิดของถัง	สภาพ		หมายเหตุ
				ใช้งานได้	ใช้ไม่ได้	
1	หน้าห้องจัดการ	2	CO ₂	✓		
2	หน้าห้องจัดการ	2	CO ₂	✓		
5	หน้าห้องประชุม	2	CO ₂	✓		
4	หน้าห้องประชุม	2	CO ₂	✓		
54	ลิโอกเกอร์พนักงาน	1	CO ₂	✓		
6	หน้าห้องพยาบาล	1	CO ₂	✓		
56	หน้าห้องอาหาร	1	CO ₂	✓		
8	ในห้องอาหาร	1	CO ₂	✓		
92	ห้องอาหารพนักงาน	1	FOAM	✓		
85	หน้าห้องพยาบาล	1	Fireade2000	✓		
86	SERVER EDP	2	BF AUTO	✓		
87	CCTV. LP	1	BCF AUTO	✓		

บริเวณ Stock Room

หมายเลข	สถานที่ตั้ง	ชั้น	ชนิดของถัง	สภาพ		หมายเหตุ
				ใช้งานได้	ใช้ไม่ได้	
82	หน้าประตูสต็อก N/F	1	เคมีแห้ง			
59	หน้าประตูสต็อก N/F	1	เคมีแห้ง			
61	หน้าประตูสต็อก D/F	1	เคมีแห้ง			
62	หน้าประตูสต็อก D/F	1	เคมีแห้ง			
63	หน้าประตูสต็อก D/F	1	เคมีแห้ง			
64	หน้าห้อง Admin (จุดยี่สิบ)	1	เคมีแห้ง			
75	หน้าห้อง Admin (จุดยี่สิบ)	1	เคมีแห้ง			
66	หน้าห้อง Return	1	เคมีแห้ง			

บริเวณพื้นที่ขาย

หมายเลขถึง	สถานที่ตั้ง	ชั้น	ชนิดของถัง	สภาพ		หมายเหตุ
				ใช้งานได้	ใช้ไม่ได้	
30	เครื่องใช้ไฟฟ้า(ไฟฟ้าเล็ก)	1	CO ₂	✓		
35	เครื่องใช้ไฟฟ้า(เครื่องซักผ้า)	1	CO ₂	✓		
42	เครื่องใช้ไฟฟ้า(TV เครื่องเสียง)	1	CO ₂	✓		
12	SPORT (จักรยาน)	1	CO ₂	✓		
13	เครื่องเขียน	1	CO ₂	✓		
37	แผนกสตรี(หน้าเครื่องเขียน)	1	CO ₂	✓		
15	แผนกบุรุษ(หน้า Sport)	1	CO ₂	✓		
16	แผนกบุรุษ(หน้า TV)	1	CO ₂	✓		
9	แผนกAuto	1	CO ₂	✓		
14	หน้าห้องลงสตรี	1	CO ₂	✓		
29	แผนกเครื่องครัว(หน้า BABY)	1	CO ₂	✓		
57	แผนกเครื่องครัว	1	CO ₂	✓		
7	เครื่องนอน	1	CO ₂	✓		
22	ลิ้นชักซักฟอก	1	CO ₂	✓		
17	Cosmeties(หลังเลนแคชเชียร์)	1	CO ₂	✓		
21	ลิ้นชักนม	1	CO ₂	✓		
10	ลิ้นชักนม UHT	1	CO ₂	✓		
26	Big Pack	1	CO ₂	✓		
27	ลิ้นชัก Import (หน้าตู้แช่)	1	CO ₂	✓		
88	แคชเชียร์ลิ้นชัก 22	1	Fireade2000	✓		
89	แคชเชียร์ลิ้นชัก 14	1	Fireade2000	✓		
90	แคชเชียร์ลิ้นชัก 8	1	Fireade2000	✓		
95	ร้านแว่นที่อปเจริญ	1	Fireade2000	✓		

บริเวณพื้นที่หลัง F/F

หมายเลขถึง	สถานที่ตั้ง	ชั้น	ชนิดของถัง	สภาพ		หมายเหตุ
				ใช้งานได้	ใช้ไม่ได้	
32	ครัวร้อน	1	CO ₂	✓		
47	แผนก Bakery	1	CO ₂	✓		
19	แผนก Bakery(หน้าห้องเย็น)	1	CO ₂	✓		
34	ทางเดินหลังแผนก Bakery	1	CO ₂	✓		
	ทางเดินหลังแผนก Butchery	1	CO ₂		X	ถังชำรุด
31	ทางเดินหลังแผนก Sea Food	1	CO ₂	✓		
33	ห้องเตรียมแผนก Sea Food	1	CO ₂	✓		
36	หน้าห้องเตรียมแผนก Delica	1	CO ₂	✓		
4	หน้าห้องเตรียม Produce	1	CO ₂	✓		
91	แผนก BAKERY	1	FOAM	✓		
84	แผนกครัวร้อน	1	FOAM	✓		

บริเวณพื้นที่พลาซ่า

หมายเลข	สถานที่ตั้ง	ชั้น	ชนิดของถัง	สภาพ		หมายเหตุ
				ใช้งานได้	ใช้การไม่ได้	
40	Play Land ชั้น2 (หน้าลิฟท์)	2	CO ₂	/		
52	Play Land ชั้น2 (เสากลาง)	2	CO ₂	/		
39	Play Land ชั้น2 (หน้าร้านกาแฟ)	2	CO ₂	/		
38	ทางลาดเลื่อน SOUTHERN	1	CO ₂	/		
43	ทางลาดเลื่อน Ocha Ya	1	CO ₂	/		
48	ทางลาดเลื่อน 1A	1A	CO ₂	/		
53	ทางลาดเลื่อน 1A	1A	CO ₂	/		
44	ทางลาดเลื่อน 1B	1B	CO ₂	/		
45	หน้าร้านแว่นตา KT OPTIC	1B	CO ₂	/		
25	หน้าร้านซีเอสบูคเซนเตอร์	1B	CO ₂	/		
3	หน้าห้องบอล	1B	CO ₂	/		
41	หน้าลิฟท์ 1B	1B	CO ₂	/		
49	ห้องเตรียม Food Park	1B	CO ₂	/		
50	ห้องเตรียม Food Park	1B	CO ₂	/		
51	ห้องเตรียม Food Park	1B	CO ₂	/		
46	ทางเข้าห้องเตรียม Food Park(ประตูกลาง)	1B	CO ₂	/		
11	หน้าร้าน DTAC	1B	CO ₂	/		
18	หน้าร้าน บานานา ไอที	1B	CO ₂	/		
20	หน้าร้านอมร	1B	CO ₂	/		
28	หน้าร้านอมร	1B	CO ₂	/		
55	หลัง KFC	1	CO ₂	/		
93	ห้องเตรียม Food Park	1B	FOAM	/		

บริเวณพื้นที่อื่น ๆ (ลานจอด, ห้องเก็บแก๊ส, ห้อง AHU, เป็นต้น)

หมายเลข	สถานที่ตั้ง	ชั้น	ชนิดของถัง	สภาพ		หมายเหตุ
				ใช้งานได้	ใช้งานไม่ได้	
94	หน้าห้อง MTN	1B	Fireade2000	✓		
58	หน้าห้องช่าง	1B	CO ₂	✓		
67	ทางออกหนีไฟประตูกลาง 1A(โซน E)	1A	เคมีแห้ง	✓		
68	ลานจอดจักรยาน 1B(โซน E)	1B	เคมีแห้ง	✓		
69	ลานจอดจักรยาน 1B(โซน E)	1B	เคมีแห้ง	✓		
70	หน้าห้อง Fire Pump	1B	เคมีแห้ง	✓		
71	หน้าห้อง Fire Pump	1B	เคมีแห้ง	✓		
	หน้าห้องแม่บ้าน	1B	เคมีแห้ง	✓		ถังสำรอง
73	สถานีแก๊ส	1B	เคมีแห้ง	✓		
74	สถานีแก๊ส	1B	เคมีแห้ง	✓		
	ทางออกหนีไฟ หน้าห้องช่าง(โซน B)	1B	เคมีแห้ง	✓		ถังสำรอง
76	ทางออกหนีไฟ หน้าห้องช่าง(โซน B)	1B	เคมีแห้ง	✓		
77	จุดจอดรถยนต์ 1B(โซนE)	1B	เคมีแห้ง	✓		
78	จุดจอดรถยนต์ 1B(โซนE)	1B	เคมีแห้ง	✓		
79	หน้าห้องละหมาด	1A	เคมีแห้ง	✓		
60	ข้างร้าน Dog Inn (โซน A)	1A	เคมีแห้ง	✓		
81	ทางออกหนีไฟข้างจุดจอดรถ 1A(โซนB)	1A	เคมีแห้ง	✓		
72	ทางออกหนีไฟ ข้างร้านโปรคัส	1A	เคมีแห้ง	✓		
83	ทางเข้า 1A ข้างร้านโปรคัส	1A	เคมีแห้ง	✓		
47	รอส่งซ่อม ห้อง LP	1	CO ₂		✗	ชำรุด
23	รอส่งซ่อม ห้อง LP	1	CO ₂		✗	ชำรุด
60	รอส่งซ่อม ห้อง LP	1	CO ₂		✗	ชำรุด
70	ถังสำรอง ห้อง LP(ถังสำรอง)	1	เคมีแห้ง	✓		ใช้งานได้
80	ถังสำรอง ห้อง LP(ถังสำรอง)	1	เคมีแห้ง	✓		ใช้งานได้
62	ถังสำรอง ห้อง LP(ถังสำรอง)	1	เคมีแห้ง	✓		ใช้งานได้
65	ถังสำรอง ห้อง LP(ถังสำรอง)	1	เคมีแห้ง	✓		ใช้งานได้
	ถังสำรอง ห้อง LP(ถังสำรอง)	1	Fireade2000	✓		ใช้งานได้
	ถังสำรอง ห้อง LP(ถังสำรอง)	1	Fireade2000	✓		ใช้งานได้
	ถังสำรอง ห้อง LP(ถังสำรอง)	1	Fireade2000	✓		ใช้งานได้
	ถังสำรอง ห้อง LP (ถังสำรอง)	1	Fireade2000	✓		ใช้งานได้
	ถังสำรอง ห้องLP	1	เคมีแห้ง	✓		ใช้งานได้

Fireman ผู้ตรวจสอบ

หัวหน้าทีม Fireman

แบบฟอร์มตรวจเช็คตู้ Fire Hose

42 3 66

หมายเลข	สถานที่ตั้ง	ชั้น	สภาพ		หมายเหตุ
			ใช้งานได้	ใช้การไม่ได้	
1	ประตูหนีไฟลานเทวดา	2	✓		
2	ทางเข้า-ออก OFFICE	2	✓		
3	ทางเข้า-ออก พนักงาน	1	✓		
4	แผนกเครื่องใช้ไฟฟ้า	1	✓		
5	ประตูหนีไฟแผนกเฟอร์นิเจอร์	1	✓		
6	STOCK NONFOOD	1	✓		
7	ประตูหนีไฟแผนก BIG PACK	1	✓		
8	ประตู TEST SCAN	1	✓		
9	หน้าห้อง ADMIN	1	✓		
10	ทางเดินหลัง FRESH FOOD	1	✓		
11	หลังร้าน MK	1	✓		
12	จุดแลกซื้อ	1	✓		
13	แผนกเคมีภัณฑ์	1	✓		
14	แผนกเสื้อผ้าบุรุษ	1	✓		
15	ประตูหนีไฟแผนกกีฬา	1	✓		
16	หลังร้าน KFC	1	✓		
17	บุทชายตัว	1	✓		
18	เคาน์เตอร์ร้าน BOWLING	2	✓		
19	ประตูหนีไฟร้าน BOWLING	2	✓		
20	ทางหนีไฟชั้นบน หลังร้าน BOW LING	2	✓		
21	ร้านแถมโพลีน Play Land	2	✓		
22	หน้าห้องน้ำชั้น PLAY LAND	2	✓		
23	ห้องเครื่องลิฟท์	2	✓		
24	ทางหนีไฟลง PLAZA (ห้องAHU)	1A	✓		
25	หน้าห้องน้ำชั้น PLAZA	1B	✓		
26	ร้านของหวานชวนชิม FOOD COUNT	1B	✓		
27	หลังร้าน DTAC	1B	✓		

แบบฟอร์มตรวจเช็คตู้ Fire Hose

223 66
...../...../.....

หมายเลข	สถานที่ตั้ง	ชั้น	สภาพ		หมายเหตุ
			ใช้งานได้	ใช้ไม่ได้	
28	ในร้าน อมรสื่อสาร	1B	✓		
29	ข้างร้าน DOG INN	1A	✓		
30	ทางเข้าลานจอด 1A	1A	✓		
31	ทางหนีไฟลานจอด 1A โซน E	1A	✓		
32	ทางหนีไฟลานจอด 1A โซน B	1A	✓		
33	ห้อง AHU ชั้น 1A	1A	✓		
34	ทางออกลานจอด 1A โซนA	1A	✓		
35	หน้าห้องช่าง	1B	✓		
36	ทางหนีไฟลานจอด 1B โซน B	1B	✓		
37	ทางหนีไฟลานจอด 1B โซน E	1B	✓		
38	หน้าห้อง FIRE PUMB	1B	✓		
39	ลานจอดชั้น 1B โซน E (ทางเข้า FOOD COUNT)	1B	✓		
40	ลานจอดชั้น 1B โซน I	1B	✓		



Fireman ผู้ตรวจสอบ

หัวหน้าทีม Fireman

(1) พื้นที่สาขา รวม.....ตารางเมตร		
1	พื้นที่ภายนอก	37,441 ตารางเมตร
2	สลิคคุม-ออฟฟิศ	3,015 ตารางเมตร
3	พื้นที่เช่า	11,023 ตารางเมตร
4	ทอว์-วันกันซ่า	3,498 ตารางเมตร

สาขา ...11129.....

ลำดับ	รายการอุปกรณ์	จำนวนที่ กำหนด	จำนวนที่ สาขา	จำนวนที่ หรือที่อื่น	Dist มาตรฐาน	Dist สาขา	จำนวน	อุปกรณ์	อุปกรณ์ใช้งาน (ปี)	หมายเหตุ
	อุปกรณ์ดับเพลิงสำหรับบุคคล	(2)	(3)	(4)	(4)-(2)-(5)	(4)-(3)-(6)	(7)	(8)		(10)
1	ชุดดับเพลิงแบบธรรมดา	6	6	6	0	0			18ปี	หมวดจำพวกใหม่
2	ชุดดับเพลิงแบบทวนหัว	2	3	3	1	0			18ปี	
3	ชุดอ็อกซิเจน (SCBA)	2	3	3	1	0			18ปี	มีข้อต่อใช้งาน/ปีแล้วอุปกรณ์
4	ถัง SCBA สำหรับ ขนาด 300 บาร์ Dräger รุ่น PS-3000	2	2	2	0	0			7ปี	มีข้อต่อใช้งานปี
	อุปกรณ์ดับเพลิงประจำพื้นที่									
1	ชุด Fireman ยี่ห้อ	10	10	6	-4	-4			18ปี	
2	ไฟฉายหรือแสง	10	10	10	0	0			18ปี	
3	โหม่ง	4	4	2	-2	-2			18ปี	ชำรุดตัวที่ติดด้านหลังรถ
4	ข้อต่อ 3 ทางแบบสวมหัว	1	1	1	0	0			18ปี	
5	ข้อต่อข้อต่อขนาด 2.5" ขนาด 1.5" ชนิดทองเหลือง	9	9	9	0	0			18ปี	
6	ประตูปิด Valve ตัว F (เมื่อผู้บังคับการที่กำกับ Fire Hose)	40	40	40	0	0			18ปี	
7	ประตูปิด Valve ตัวใหญ่	1	1	1	0	0			18ปี	
8	อะไหล่ตัวเพดาน	2	2	2	0	0			18ปี	
9	จวน	2	2	2	0	0			18ปี	
10	ระบอง	1	1	1	0	0			18ปี	
11	ถังป้อนน้ำ	1	1	1	0	0			18ปี	
12	หัวฉีดไอออนิก 1.5 เมตรแบบพกพา ชนิดทองเหลือง	40	40	40	0	0			18ปี	
13	หัวฉีดสำหรับขนาด 2.5" สวมหัว	0	0	0	0	0			18ปี	
14	หัวฉีดปรับสายแบบพกพาขนาด 2.5" ชนิดทองเหลือง	5	5	5	0	0			18ปี	
15	หัวฉีดน้ำสำหรับขนาด 1.5	2	2	2	0	0			18ปี	
16	สายดับเพลิงขนาด 2.5 นิ้ว (สำหรับใช้งาน Fireman ไม่รวมที่ Fire Hose)	4	9	9	5	0			18ปี	
17	สายดับเพลิงขนาด 1.5 นิ้ว (สำหรับใช้งาน Fireman ไม่รวมที่ Fire Hose)	5	5	5	0	0			18ปี	
18	Inline adapter foam (เป็นสาย)	0	0	0	0	0				
19	เครื่องฉีดน้ำ (เป็นสาย)	0	0	0	0	0				เฉพาะสาขา RS2, RE, BN, OY, KP, PT, CM, ST
20	หัวฉีดแบบพกพา ขนาด 16 นิ้ว (เป็นสาย)	1	1	1	0	0			เปลี่ยน	เฉพาะสาขา KR, UB, CM, BN, PH, OY, PS2
21	หัวฉีดแบบพกพา ขนาด 5 เมตร (เป็นสาย)	0	0	0	0	0				เฉพาะสาขา KR, UB, CM, BN, PH, OY, PS2
	อุปกรณ์ดับเพลิงประจำอาคาร/ยานยนต์									
1	ชนิด CO2 (10 ปอนด์)	60	60	57	-3	-3			18ปี	ชำรุดตัว
2	ชนิด CO2 (15 ปอนด์)	0	0	0	0	0				
3	ชนิด ผสมทั้ง ABC (10 ปอนด์)	40	40	40	0	0			18ปี	
4	ชนิด ผสมทั้ง ABC (15 ปอนด์)	30	30	30	0	0			18ปี	
5	ชนิด ผสมทั้ง ABC (20 ปอนด์)	0	0	0	0	0				
6	ชนิด BCF / NON CFC (10 ปอนด์)	0	0	0	0	0				
7	ชนิด BCF / NON CFC (15 ปอนด์)	0	0	0	0	0				
8	ชนิด BCF / NON CFC แบบ Auto	2	2	2	0	0			18ปี	
9	ชนิด FOAM ชนิด (2.5 เมตร)	4	4	4	0	0			18ปี	
10	ชนิด FireAde 2000 (10 ปอนด์)	10	10	10	0	0			เปลี่ยน	
11	ชนิด FireAde 2000 (15 ปอนด์)	0	0	0	0	0				
12	ชนิด FireAde 2000 (20 ปอนด์)	0	0	0	0	0				
13	ชนิด FireAde 2000 (10 ปอนด์) แบบ Auto	0	0	0	0	0				
14	ตู้ Fire Hose ชนิด Hose Rack ในพื้นที่อาคาร	25	25	25	0	0			18ปี	
15	ตู้ Fire Hose ชนิด Hose Reel ในพื้นที่อาคาร	0	0	0	0	0				
16	ตู้ Fire Hose ชนิด Hose Rack ตามอาคาร/นอกอาคาร	15	15	15	0	0			18ปี	
17	ตู้ Fire Hose ชนิด Hose Reel ตามอาคาร/นอกอาคาร	0	0	0	0	0				
18	จุดรับน้ำเข้าพื้นที่	1	1	1	0	0			18ปี	
	อุปกรณ์ป้องกันอัคคีภัย									
1	ระบบดับเพลิง FM200	0	0	0	0	0				
2	ระบบดับเพลิง CO2	0	0	0	0	0				
3	สัญญาณเตือนภัย		31	31	31	0			18ปี	
4	ไฟฉุกเฉิน		179	179	179	0			18ปี	
5	SMOKE DETECTOR		510	510	510	0			18ปี	
6	HEAT DETECTOR		184	184	184	0			18ปี	
7	SPRINKLER		3,317	3,317	3,317	0			18ปี	
	เส้นทางหนีไฟ									
1	ประตูหนีไฟ		14	14	0	0			18ปี	
2	ทางออกฉุกเฉิน		14	14	0	0			18ปี	
	FIRE PUMP									
1	ระบบน้ำ		0				Rated Capacity			USGPM (แสดงต่อวินาที)
2	ระบบน้ำ		1				Rated Capacity	1500		USGPM (แสดงต่อวินาที)
	แหล่งน้ำสำรอง									
1	แหล่งน้ำสำรอง		0				ปริมาณ			ลูกบาศก์เมตร
	อุปกรณ์ปฐมพยาบาล									
1	กระดานปฐมพยาบาล (long spinal board) (1 ชิ้น)	0	0		0	0				
2	Ambu Bag (1 ชิ้น)	0	0	0	0	0				
3	ไม้สับขา 2 ชิ้น สันความยาว 60 CM 2 ชิ้น (1 ชุด)	0	0	0	0	0				
4	ชุดปฐมพยาบาลพร้อมอุปกรณ์ (1 ชุด)	0	0	0	0	0				
5	Collar แบบปรับขนาดได้ 2 ชิ้น (1 ชุด)	0	0	0	0	0				
6	เครื่องวัดความดันโลหิต	0	0	0	0	0				
7	กระเป๋าปฐมพยาบาล พร้อมอุปกรณ์ ยานยนต์ประจำบ้าน และอุปกรณ์ที่จำเป็นอื่น ๆ	0	0	0	0	0				

แบบฟอร์มตรวจเช็คถังดับเพลิง

บริเวณสำนักงาน Office

15.3.66
...../...../.....

หมายเลข	สถานที่ตั้ง	ชั้น	ชนิดของถัง	สภาพ		หมายเหตุ
				ใช้ได้	ใช้ไม่ได้	
1	หน้าห้องจัดการ	2	CO ₂	✓		
2	หน้าห้องจัดการ	2	CO ₂	✓		
5	หน้าห้องประชุม	2	CO ₂	✓		
4	หน้าห้องประชุม	2	CO ₂	✓		
54	ลิโอกเกอร์พนักงาน	1	CO ₂	✓		
6	หน้าห้องพยาบาล	1	CO ₂	✓		
56	หน้าห้องอาหาร	1	CO ₂	✓		
8	ในห้องอาหาร	1	CO ₂	✓		
92	ห้องอาหารพนักงาน	1	FOAM	✓		
85	หน้าห้องพยาบาล	1	Fireade2000	✓		
86	SERVER EDP	2	BF AUTO	✓		
87	CCTV. LP	1	BCF AUTO	✓		

บริเวณ Stock Room

หมายเลข	สถานที่ตั้ง	ชั้น	ชนิดของถัง	สภาพ		หมายเหตุ
				ใช้ได้	ใช้ไม่ได้	
82	หน้าประตูสต็อก N/F	1	เคมีแห้ง	✓		
59	หน้าประตูสต็อก N/F	1	เคมีแห้ง	✓		
61	หน้าประตูสต็อก D/F	1	เคมีแห้ง	✓		
62	หน้าประตูสต็อก D/F	1	เคมีแห้ง	✓		
63	หน้าประตูสต็อก D/F	1	เคมีแห้ง	✓		
64	หน้าห้อง Admin (จุดยืนบิล)	1	เคมีแห้ง	✓		
75	หน้าห้อง Admin (จุดยืนบิล)	1	เคมีแห้ง	✓		
66	หน้าห้อง Return	1	เคมีแห้ง	✓		

บริเวณพื้นที่ขาย

หมายเลข	สถานที่ตั้ง	ชั้น	ชนิดของถัง	สภาพ		หมายเหตุ
				ใช้งานได้	ใช้การไม่ได้	
30	เครื่องใช้ไฟฟ้า(ไฟฟ้าเล็ก)	1	CO ₂	✓		
35	เครื่องใช้ไฟฟ้า(เครื่องซักผ้า)	1	CO ₂	✓		
42	เครื่องใช้ไฟฟ้า(TV เครื่องเสียง)	1	CO ₂	✓		
12	SPORT (จักรยาน)	1	CO ₂	✓		
13	เครื่องเขียน	1	CO ₂	✓		
37	แผนกสตรี(หน้าเครื่องเขียน)	1	CO ₂	✓		
15	แผนกบุรุษ(หน้า Sport)	1	CO ₂	✓		
16	แผนกบุรุษ(หน้า TV)	1	CO ₂	✓		
9	แผนกAuto	1	CO ₂	✓		
14	หน้าห้องลงสตรี	1	CO ₂	✓		
29	แผนกเครื่องครัว(หน้า BABY)	1	CO ₂	✓		
57	แผนกเครื่องครัว	1	CO ₂	✓		
7	เครื่องนอน	1	CO ₂	✓		
22	ลิ้นชักซักฟอก	1	CO ₂	✓		
17	Cosmeties(หลังเลนแคชเชียร์)	1	CO ₂	✓		
21	ลิ้นชักนม	1	CO ₂	✓		
10	ลิ้นชักนม UHT	1	CO ₂	✓		
26	Big Pack	1	CO ₂	✓		
27	ลิ้นชัก Import (หน้าตู้แช่)	1	CO ₂	✓		
88	แคชเชียร์ลิ้นชัก 22	1	Fireade2000	✓		
89	แคชเชียร์ลิ้นชัก 14	1	Fireade2000	✓		
90	แคชเชียร์ลิ้นชัก 8	1	Fireade2000	✓		
95	ร้านแว่นที่อปเจริญ	1	Fireade2000	✓		

บริเวณพื้นที่หลัง F/F

หมายเลข	สถานที่ตั้ง	ชั้น	ชนิดของถัง	สภาพ		หมายเหตุ
				ใช้งานได้	ใช้การไม่ได้	
32	ครัวร้อน	1	CO ₂	✓		
47	แผนก Bakery	1	CO ₂	✓		
19	แผนก Bakery(หน้าห้องเย็น)	1	CO ₂	✓		
34	ทางเดินหลังแผนก Bakery	1	CO ₂	✓		
	ทางเดินหลังแผนก Butchery	1	CO ₂		X	ถังชำรุด
31	ทางเดินหลังแผนก Sea Food	1	CO ₂	✓		
33	ห้องเตรียมแผนก Sea Food	1	CO ₂	✓		
36	หน้าห้องเตรียมแผนก Delica	1	CO ₂	✓		
4	หน้าห้องเตรียม Produce	1	CO ₂	✓		
91	แผนก BAKERY	1	FOAM	✓		
84	แผนกครัวร้อน	1	FOAM	✓		

บริเวณพื้นที่พลาซ่า

หมายเลข	สถานที่ตั้ง	ชั้น	ชนิดของถัง	สภาพ		หมายเหตุ
				ใช้งานได้	ใช้การไม่ได้	
40	Play Land ชั้น2 (หน้าลิฟท์)	2	CO ₂	✓		
52	Play Land ชั้น2 (เสากลาง)	2	CO ₂	✓		
39	Play Land ชั้น2 (หน้าร้านกาแฟ)	2	CO ₂	✓		
38	ทางลาดเลื่อน SOUTHERN	1	CO ₂	✓		
43	ทางลาดเลื่อน Ocha Ya	1	CO ₂	✓		
48	ทางลาดเลื่อน 1A	1A	CO ₂	✓		
53	ทางลาดเลื่อน 1A	1A	CO ₂	✓		
44	ทางลาดเลื่อน 1B	1B	CO ₂	✓		
45	หน้าร้านแว่นตา KT OPTIC	1B	CO ₂	✓		
25	หน้าร้านซีเอสบูคเซนเตอร์	1B	CO ₂	✓		
3	หน้าห้องบอล	1B	CO ₂	✓		
41	หน้าลิฟท์ 1B	1B	CO ₂	✓		
49	ห้องเตรียม Food Park	1B	CO ₂	✓		
50	ห้องเตรียม Food Park	1B	CO ₂	✓		
51	ห้องเตรียม Food Park	1B	CO ₂	✓		
46	ทางเข้าห้องเตรียม Food Park(ประตูกลาง)	1B	CO ₂	✓		
11	หน้าร้าน DTAC	1B	CO ₂	✓		
18	หน้าร้าน บานานา ไอที	1B	CO ₂	✓		
20	หน้าร้านอมร	1B	CO ₂	✓		
28	หน้าร้านอมร	1B	CO ₂	✓		
55	หลัง KFC	1	CO ₂	✓		
93	ห้องเตรียม Food Park	1B	FOAM	✓		

บริเวณพื้นที่อื่น ๆ (ลานจอด, ห้องเก็บแก๊ส, ห้อง AHU, เป็นต้น)

หมายเลข	สถานที่ตั้ง	ชั้น	ชนิดของถัง	สภาพ		หมายเหตุ
				ใช้งานได้	ใช้ไม่ได้	
94	หน้าห้อง MTN	1B	Fireade2000	✓		
58	หน้าห้องช่าง	1B	CO ₂	✓		
67	ทางออกหนีไฟประตูกลาง 1A(โซน E)	1A	เคมีแห้ง	✓		
68	ลานจอดจักรยาน 1B(โซน E)	1B	เคมีแห้ง	✓		
69	ลานจอดจักรยาน 1B(โซน E)	1B	เคมีแห้ง	✓		
70	หน้าห้อง Fire Pump	1B	เคมีแห้ง	✓		
71	หน้าห้อง Fire Pump	1B	เคมีแห้ง	✓		
	หน้าห้องแม่บ้าน	1B	เคมีแห้ง	✓		ถึงสำรอง
73	สถานีแก๊ส	1B	เคมีแห้ง	✓		
74	สถานีแก๊ส	1B	เคมีแห้ง	✓		
	ทางออกหนีไฟ หน้าห้องช่าง(โซน B)	1B	เคมีแห้ง	✓		ถึงสำรอง
76	ทางออกหนีไฟ หน้าห้องช่าง(โซน B)	1B	เคมีแห้ง	✓		
77	จุดจอดรถยนต์ 1B(โซนE)	1B	เคมีแห้ง	✓		
78	จุดจอดรถยนต์ 1B(โซนE)	1B	เคมีแห้ง	✓		
79	หน้าห้องละหมาด	1A	เคมีแห้ง	✓		
60	ข้างร้าน Dog Inn (โซน A)	1A	เคมีแห้ง	✓		
81	ทางออกหนีไฟข้างจุดจอดรถ 1A(โซนB)	1A	เคมีแห้ง	✓		
72	ทางออกหนีไฟ ข้างร้านโปรคลีน	1A	เคมีแห้ง	✓		
83	ทางเข้า 1A ข้างร้านโปรคลีน	1A	เคมีแห้ง	✓		
47	รอส่งซ่อม ห้อง LP	1	CO ₂		✗	ชำรุด
23	รอส่งซ่อม ห้อง LP	1	CO ₂		✗	ชำรุด
60	รอส่งซ่อม ห้อง LP	1	CO ₂		✗	ชำรุด
70	ถึงสำรอง ห้อง LP(ถึงสำรอง)	1	เคมีแห้ง	✓	✗	ใช้งานได้
80	ถึงสำรอง ห้อง LP(ถึงสำรอง)	1	เคมีแห้ง	✓	✗	ใช้งานได้
62	ถึงสำรอง ห้อง LP(ถึงสำรอง)	1	เคมีแห้ง	✓		ใช้งานได้
65	ถึงสำรอง ห้อง LP(ถึงสำรอง)	1	เคมีแห้ง	✓		ใช้งานได้
	ถึงสำรอง ห้อง LP(ถึงสำรอง)	1	Fireade2000	✓		ใช้งานได้
	ถึงสำรอง ห้อง LP(ถึงสำรอง)	1	Fireade2000	✓		ใช้งานได้
	ถึงสำรอง ห้อง LP(ถึงสำรอง)	1	Fireade2000	✓		ใช้งานได้
	ถึงสำรอง ห้อง LP (ถึงสำรอง)	1	Fireade2000	✓		ใช้งานได้
	ถึงสำรอง ห้องLP	1	เคมีแห้ง	✓		ใช้งานได้

Fireman ผู้ตรวจสอบ

หัวหน้าทีม Fireman

แบบฟอร์มตรวจเช็คตู้ Fire Hose

15/3/66

หมายเลข	สถานที่ตั้ง	ชั้น	สภาพ		หมายเหตุ
			ใช้งานได้	ใช้ไม่ได้	
1	ประตูหนีไฟลานเทวดา	2	✓		
2	ทางเข้า-ออก OFFICE	2	✓		
3	ทางเข้า-ออก พนักงาน	1	✓		
4	แผนกเครื่องใช้ไฟฟ้า	1	✓		
5	ประตูหนีไฟแผนกเฟอร์นิเจอร์	1	✓		
6	STOCK NONFOOD	1	✓		
7	ประตูหนีไฟแผนก BIG PACK	1	✓		
8	ประตู TEST SCAN	1	✓		
9	หน้าห้อง ADMIN	1	✓		
10	ทางเดินหลัง FRESH FOOD	1	✓		
11	หลังร้าน MK	1	✓		
12	จุดแลกซื้อ	1	✓		
13	แผนกเคมีภัณฑ์	1	✓		
14	แผนกเสื้อผ้าบุรุษ	1	✓		
15	ประตูหนีไฟแผนกกีฬา	1	✓		
16	หลังร้าน KFC	1	✓		
17	บุทชายตัว	1	✓		
18	เคาน์เตอร์ร้าน BOWLING	2	✓		
19	ประตูหนีไฟร้าน BOWLING	2	✓		
20	ทางหนีไฟชั้นบน หลังร้าน BOW LING	2	✓		
21	ร้านแตรมโพลีน Play Land	2	✓		
22	หน้าห้องน้ำชั้น PLAY LAND	2	✓		
23	ห้องเครื่องลิฟท์	2	✓		
24	ทางหนีไฟลง PLAZA (ห้องAHU)	1A	✓		
25	หน้าห้องน้ำชั้น PLAZA	1B	✓		
26	ร้านของหวานชวนชิม FOOD COUNT	1B	✓		
27	หลังร้าน DTAC	1B	✓		

แบบฟอร์มตรวจเช็คตู้ Fire Hose

153 65
...../...../.....

หมายเลข	สถานที่ตั้ง	ชั้น	สภาพ		หมายเหตุ
			ใช้งานได้	ใช้การไม่ได้	
28	ในร้าน อมรสื่อสาร	1B	✓		
29	ข้างร้าน DOG INN	1A	✓		
30	ทางเข้าลานจอด 1A	1A	✓		
31	ทางหนีไฟลานจอด 1A โซน E	1A	✓		
32	ทางหนีไฟลานจอด 1A โซน B	1A	✓		
33	ห้อง AHU ชั้น 1A	1A	✓		
34	ทางออกลานจอด 1A โซนA	1A	✓		
35	หน้าห้องช่าง	1B	✓		
36	ทางหนีไฟลานจอด 1B โซน B	1B	✓		
37	ทางหนีไฟลานจอด 1B โซน E	1B	✓		
38	หน้าห้อง FIRE PUMB	1B	✓		
39	ลานจอดชั้น 1B โซน E (ทางเข้า FOOD COUNT)	1B	✓		
40	ลานจอดชั้น 1B โซน I	1B	✓		

Fireman ผู้ตรวจสอบ

หัวหน้าทีม Fireman

มาตรฐานจำนวนอุปกรณ์ดับเพลิงและ ERT ประจำปี 2564

(1) หน่วยงาน รวบรวม.....ตำรวจนคร			
1	พื้นที่ภาคกลาง	37,441	ตำรวจนคร
2	สถานีตำรวจ - ออโต้	3,015	ตำรวจนคร
3	พื้นที่ชาย	11,023	ตำรวจนคร
4	พลประจำบ้าน	3,498	ตำรวจนคร

สาขา ...11129.....

ลำดับ	รายการอุปกรณ์	จำนวนที่ กำหนด	จำนวนที่ จัดหา	จำนวนที่ พร้อมใช้งาน	DMT มาตรฐาน	DMT สาขา	จำนวน (7)	สูญเสีย (8)	อายุการใช้งาน (ปี)	หมายเหตุ
		(2)	(3)	(4)	(4)-(2)-(5)	(4)-(3)-(6)				(10)
1	ชุดดับเพลิงแบบธรรมดา	6	6	6	0	0			18ปี	หมวดตำรวจนคร
2	ชุดดับเพลิงแบบพกพาเรือน	2	3	3	1	0			18ปี	
3	ชุดถังดับเพลิง (SCBA)	2	3	3	1	0			18ปี	มีถังอยู่ใช้งาน 7 ปีแล้วอยู่ใช้งานปี
4	ถัง SCBA สำรอง ขนาด 300 บาร์ Dräger รุ่น PS-3000	2	2	2	0	0			7ปี	มีถังอยู่ใช้งานปี
อุปกรณ์ดับเพลิงประจำทีม										
1	ชุด Fireman อีสัน	10	10	6	-4	-4			18ปี	
2	ไฟฉายหรือถ่าน	10	10	10	0	0			18ปี	
3	ไฟฉาย	4	4	2	-2	-2			18ปี	จำนวนที่ลี้ดล้นเกินกำหนด
4	เข็มขัด 3 พานบนสายรัด	1	1	1	0	0			18ปี	
5	ข้อต่อข้อต่อขนาด 2.5" x 1.5" ชนิดทองเหลือง	9	9	9	0	0			18ปี	
6	ประตูปิด Valve หัว F (มีอยู่จริงควรมีเท่ากับชุด Fire Hose)	40	40	40	0	0			18ปี	
7	ประตูปิด Valve หัวใหญ่	1	1	1	0	0			18ปี	
8	กะช้อนเหล็ก	2	2	2	0	0			18ปี	
9	ขวาน	2	2	2	0	0			18ปี	
10	ตะขอมง	1	1	1	0	0			18ปี	
11	ค้อนปอนด์	1	1	1	0	0			18ปี	
12	หัวฉีดไฮดรอลิก 1.5 เมตรแบบมือถือ ชนิดทองเหลือง	40	40	40	0	0			18ปี	
13	หัวฉีดไฮดรอลิกขนาด 2.5" สวมหัว	0	0	0	0	0			18ปี	
14	หัวฉีดปรับสเกลแบบมือถือขนาด 2.5" ชนิดทองเหลือง	5	5	5	0	0			18ปี	
15	หัวฉีดน้ำเส้นเป็น ขนาด 1.5	2	2	2	0	0			18ปี	
16	สายดับเพลิงขนาด 2.5 นิ้ว (สำรองทีม Fireman ไม่รวมที่ชุด Fire Hose)	4	9	9	5	0			18ปี	
17	สายดับเพลิงขนาด 1.5 นิ้ว (สำรองทีม Fireman ไม่รวมที่ชุด Fire Hose)	5	5	5	0	0			18ปี	
18	Inline adapter foam (เป็นภาษา)	0	0	0	0	0				
19	เครื่องฉีดน้ำ (เป็นภาษา)	0	0	0	0	0				เฉพาะสาขา RS2, RE, BN, OY, KP, PT2, CM, SI
20	หัวฉีดแบบมือถือ ขนาด 1.5 นิ้ว (เป็นภาษา)	1	1	1	0	0			จัดซื้อ	เฉพาะสาขา KR, UB, CM, BN, PN, OY, RS2
21	หัวฉีดแบบมือถือ ขนาด 1.5 นิ้ว (เป็นภาษา)	0	0	0	0	0				เฉพาะสาขา KR, UB, CM, BN, PN, OY, RS2
อุปกรณ์ดับเพลิงที่ใช้งาน/สำรอง										
1	ชนิด CO2 (10 ปอนด์)	60	60	57	-3	-3			18ปี	จำนวน
2	ชนิด CO2 (15 ปอนด์)	0	0	0	0	0				
3	ชนิด ผงเคมีแห้ง ABC (10 ปอนด์)	40	40	40	0	0			18ปี	
4	ชนิด ผงเคมีแห้ง ABC (15 ปอนด์)	30	30	30	0	0			18ปี	
5	ชนิด ผงเคมีแห้ง ABC (20 ปอนด์)	0	0	0	0	0				
6	ชนิด BCF / NON CFC (10 ปอนด์)	0	0	0	0	0				
7	ชนิด BCF / NON CFC (15 ปอนด์)	0	0	0	0	0				
8	ชนิด BCF / NON CFC แบบ Auto	2	2	2	0	0			18ปี	
9	ชนิด FOAM เติม (2.5 เมตร)	4	4	4	0	0			18ปี	
10	ชนิด FireAde 2000 (10 ปอนด์)	10	10	10	0	0			จัดซื้อ	
11	ชนิด FireAde 2000 (15 ปอนด์)	0	0	0	0	0				
12	ชนิด FireAde 2000 (20 ปอนด์)	0	0	0	0	0				
13	ชนิด FireAde 2000 (10 ปอนด์) แบบ Auto	0	0	0	0	0				
14	ชุด Fire Hose ชนิด Hose Rack ในพื้นที่สำนักงาน	25	25	25	0	0			18ปี	
15	ชุด Fire Hose ชนิด Hose Rack ในพื้นที่สำนักงาน	0	0	0	0	0				
16	ชุด Fire Hose ชนิด Hose Rack ตามอาคาร	15	15	15	0	0			18ปี	
17	ชุด Fire Hose ชนิด Hose Rack ตามอาคาร	0	0	0	0	0				
18	ชุดรับน้ำหนัก	1	1	1	0	0			18ปี	
อุปกรณ์ป้องกันอัคคีภัย										
1	ระบบดับเพลิง FM200	0	0	0	0	0				
2	ระบบดับเพลิง CO2	0	0	0	0	0				
3	สัญญาณเตือนภัย		31	31	31	0			18ปี	
4	ไฟฉุกเฉิน		179	179	179	0			18ปี	
5	SMOKE DETECTOR		510	510	510	0			18ปี	
6	HEAT DETECTOR		184	184	184	0			18ปี	
7	SPRINKLER		3,317	3,317	3,317	0			18ปี	
เส้นทางหนีไฟ										
1	ประตูหนีไฟ		14	14	0	0			18ปี	
2	ทางออกฉุกเฉิน		14	14	0	0			18ปี	
FIRE PUMP										
1	ระบบน้ำดับเพลิง		0							USGPM (แยกตอนสำรอง)
2	ระบบไฟฟ้า		1							USGPM (แยกตอนสำรอง)
แหล่งน้ำสำรอง										
1	แหล่งน้ำสำรอง		0							ดูตามหลักเกณฑ์
อุปกรณ์ปฐมพยาบาล										
1	กระดานเปลี่ยนบอร์ด (long spiral board) (1 ชิ้น)		0	0	0	0				
2	แอมบู Ambu Bag (1 ถัง)		0	0	0	0				
3	ไม้ช่วย 2 ชิ้น ความยาว 60 CM 2 ชิ้น (1 ชุด)		0	0	0	0				
4	ชุดอุปกรณ์ปฐมพยาบาล (พร้อมกระเป๋า) (1 ชุด)		0	0	0	0				
5	Collar แบบปรับขนาดได้ 2 ชิ้น (1 ชุด)		0	0	0	0				
6	เครื่องวัดความดันโลหิต		0	0	0	0				
7	กระเป๋าพยาบาล หรืออุปกรณ์ทางการแพทย์อื่น ๆ		0	0	0	0				

แบบฟอร์มตรวจเช็คถังดับเพลิง

บริเวณสำนักงาน Office

S / 3 / 06

หมายเลข	สถานที่ตั้ง	ชั้น	ชนิดของถัง	สภาพ		หมายเหตุ
				ใช้งานได้	ใช้ไม่ได้	
1	หน้าห้องจัดการ	2	CO ₂	✓		
2	หน้าห้องจัดการ	2	CO ₂	✓		
5	หน้าห้องประชุม	2	CO ₂	✓		
4	หน้าห้องประชุม	2	CO ₂	✓		
54	ลิโอกเกอร์พนักงาน	1	CO ₂	✓		
6	หน้าห้องพยาบาล	1	CO ₂	✓		
56	หน้าห้องอาหาร	1	CO ₂	✓		
8	ในห้องอาหาร	1	CO ₂	✓		
92	ห้องอาหารพนักงาน	1	FOAM	✓		
85	หน้าห้องพยาบาล	1	Fireade2000	✓		
86	SERVER EDP	2	BF AUTO	✓		
87	CCTV. LP	1	BCF AUTO	✓		

บริเวณ Stock Room

หมายเลข	สถานที่ตั้ง	ชั้น	ชนิดของถัง	สภาพ		หมายเหตุ
				ใช้งานได้	ใช้ไม่ได้	
82	หน้าประตูสต็อก N/F	1	เคมีแห้ง	✓		
59	หน้าประตูสต็อก N/F	1	เคมีแห้ง	✓		
61	หน้าประตูสต็อก D/F	1	เคมีแห้ง	✓		
62	หน้าประตูสต็อก D/F	1	เคมีแห้ง	✓		
63	หน้าประตูสต็อก D/F	1	เคมีแห้ง	✓		
64	หน้าห้อง Admin (จุดยืนเบิ้ล)	1	เคมีแห้ง	✓		
75	หน้าห้อง Admin (จุดยืนเบิ้ล)	1	เคมีแห้ง	✓		
66	หน้าห้อง Return	1	เคมีแห้ง	✓		

บริเวณพื้นที่ขาย

หมายเลข	สถานที่ตั้ง	ชั้น	ชนิดของถัง	สภาพ		หมายเหตุ
				ใช้งานได้	ใช้การไม่ได้	
30	เครื่องใช้ไฟฟ้า(ไฟฟ้าเล็ก)	1	CO ₂	✓		
35	เครื่องใช้ไฟฟ้า(เครื่องซักผ้า)	1	CO ₂	✓		
42	เครื่องใช้ไฟฟ้า(TV เครื่องเสียง)	1	CO ₂	✓		
12	SPORT (จักรยาน)	1	CO ₂	✓		
13	เครื่องเขียน	1	CO ₂	✓		
37	แผนกสตรี(หน้าเครื่องเขียน)	1	CO ₂	✓		
15	แผนกบุรุษ(หน้า Sport)	1	CO ₂	✓		
16	แผนกบุรุษ(หน้า TV)	1	CO ₂	✓		
9	แผนกAuto	1	CO ₂	✓		
14	หน้าห้องลงสตรี	1	CO ₂	✓		
29	แผนกเครื่องครัว(หน้า BABY)	1	CO ₂	✓		
57	แผนกเครื่องครัว	1	CO ₂	✓		
7	เครื่องนอน	1	CO ₂	✓		
22	ลิ้นชักซักฟอก	1	CO ₂	✓		
17	Cosmetics(หลังเลนแคชเชียร์)	1	CO ₂	✓		
21	ลิ้นชักนม	1	CO ₂	✓		
10	ลิ้นชักนม UHT	1	CO ₂	✓		
26	Big Pack	1	CO ₂	✓		
27	ลิ้นชัก Import (หน้าตู้แช่)	1	CO ₂	✓		
88	แคชเชียร์ลิ้นชัก 22	1	Fireade2000	✓		
89	แคชเชียร์ลิ้นชัก 14	1	Fireade2000	✓		
90	แคชเชียร์ลิ้นชัก 8	1	Fireade2000	✓		
95	ร้านแว่นท็อปเจริญ	1	Fireade2000	✓		

บริเวณพื้นที่หลัง F/F

หมายเลข	สถานที่ตั้ง	ชั้น	ชนิดของถัง	สภาพ		หมายเหตุ
				ใช้งานได้	ใช้การไม่ได้	
32	ครัวร้อน	1	CO ₂	✓		
47	แผนก Bakery	1	CO ₂	✓		
19	แผนก Bakery(หน้าห้องเย็น)	1	CO ₂	✓		
34	ทางเดินหลังแผนก Bakery	1	CO ₂	✓		
	ทางเดินหลังแผนก Butchery	1	CO ₂		X	ถังชำรุด
31	ทางเดินหลังแผนก Sea Food	1	CO ₂	✓		
33	ห้องเตรียมแผนก Sea Food	1	CO ₂	✓		
36	หน้าห้องเตรียมแผนก Delica	1	CO ₂	✓		
4	หน้าห้องเตรียม Produce	1	CO ₂	✓		
91	แผนก BAKERY	1	FOAM	✓		
84	แผนกครัวร้อน	1	FOAM	✓		

บริเวณพื้นที่พลาซ่า

หมายเลข	สถานที่ตั้ง	ชั้น	ชนิดของถัง	สภาพ		หมายเหตุ
				ใช้งานได้	ใช้การไม่ได้	
40	Play Land ชั้น2 (หน้าลิฟท์)	2	CO ₂	/		
52	Play Land ชั้น2 (เสากลาง)	2	CO ₂	/		
39	Play Land ชั้น2 (หน้าร้านกาแฟ)	2	CO ₂	/		
38	ทางลาดเลื่อน SOUTHERN	1	CO ₂	/		
43	ทางลาดเลื่อน Ocha Ya	1	CO ₂	/		
48	ทางลาดเลื่อน 1A	1A	CO ₂	/		
53	ทางลาดเลื่อน 1A	1A	CO ₂	/		
44	ทางลาดเลื่อน 1B	1B	CO ₂	/		
45	หน้าร้านแว่นตา KT OPTIC	1B	CO ₂	/		
25	หน้าร้านซีเอสเบคเคนต์เตอร์	1B	CO ₂	/		
3	หน้าห้องบอล	1B	CO ₂	/		
41	หน้าลิฟท์ 1B	1B	CO ₂	/		
49	ห้องเตรียม Food Park	1B	CO ₂	/		
50	ห้องเตรียม Food Park	1B	CO ₂	/		
51	ห้องเตรียม Food Park	1B	CO ₂	/		
46	ทางเข้าห้องเตรียม Food Park(ประตูกลาง)	1B	CO ₂	/		
11	หน้าร้าน DTAC	1B	CO ₂	/		
18	หน้าร้าน บานาน่า ไอที	1B	CO ₂	/		
20	หน้าร้านอมร	1B	CO ₂	/		
28	หน้าร้านอมร	1B	CO ₂	/		
55	หลัง KFC	1	CO ₂	/		
93	ห้องเตรียม Food Park	1B	FOAM	/		

บริเวณพื้นที่อื่น ๆ (ลานจอดรถ, ห้องเก็บแก๊ส, ห้อง AHU, เป็นต้น)

หมายเลข	สถานที่ตั้ง	ชั้น	ชนิดของถัง	สภาพ		หมายเหตุ
				ใช้งานได้	ใช้การไม่ได้	
94	หน้าห้อง MTN	1B	Fireade2000	✓		
58	หน้าห้องช่าง	1B	CO ₂	✓		
67	ทางออกหนีไฟประตูกลาง 1A(โซน E)	1A	เคมีแห้ง	✓		
68	ลานจอดรถจักรยาน 1B(โซน E)	1B	เคมีแห้ง	✓		
69	ลานจอดรถจักรยาน 1B(โซน E)	1B	เคมีแห้ง	✓		
70	หน้าห้อง Fire Pump	1B	เคมีแห้ง	✓		
71	หน้าห้อง Fire Pump	1B	เคมีแห้ง	✓		
	หน้าห้องแม่บ้าน	1B	เคมีแห้ง	✓		ถังสำรอง
73	สถานีแก๊ส	1B	เคมีแห้ง	✓		
74	สถานีแก๊ส	1B	เคมีแห้ง	✓		
	ทางออกหนีไฟ หน้าห้องช่าง(โซน B)	1B	เคมีแห้ง	✓		ถังสำรอง
76	ทางออกหนีไฟ หน้าห้องช่าง(โซน B)	1B	เคมีแห้ง	✓		
77	จุดจอดรถยนต์ 1B(โซนE)	1B	เคมีแห้ง	✓		
78	จุดจอดรถยนต์ 1B(โซนE)	1B	เคมีแห้ง	✓		
79	หน้าห้องละหมาด	1A	เคมีแห้ง	✓		
60	ข้างร้าน Dog Inn (โซน A)	1A	เคมีแห้ง	✓		
81	ทางออกหนีไฟข้างจุดจอดรถ 1A(โซนB)	1A	เคมีแห้ง	✓		
72	ทางออกหนีไฟ ข้างร้านโปรคลีน	1A	เคมีแห้ง	✓		
83	ทางเข้า 1A ข้างร้านโปรคลีน	1A	เคมีแห้ง	✓		
47	รถส่งซ่อม ห้อง LP	1	CO ₂		✗	ชำรุด
23	รถส่งซ่อม ห้อง LP	1	CO ₂		✗	ชำรุด
60	รถส่งซ่อม ห้อง LP	1	CO ₂		✗	ชำรุด
70	ถังสำรอง ห้อง LP(ถังสำรอง)	1	เคมีแห้ง	✓		ใช้งานได้
80	ถังสำรอง ห้อง LP(ถังสำรอง)	1	เคมีแห้ง	✓		ใช้งานได้
62	ถังสำรอง ห้อง LP(ถังสำรอง)	1	เคมีแห้ง	✓		ใช้งานได้
65	ถังสำรอง ห้อง LP(ถังสำรอง)	1	เคมีแห้ง	✓		ใช้งานได้
	ถังสำรอง ห้อง LP(ถังสำรอง)	1	Fireade2000	✓		ใช้งานได้
	ถังสำรอง ห้อง LP(ถังสำรอง)	1	Fireade2000	✓		ใช้งานได้
	ถังสำรอง ห้อง LP(ถังสำรอง)	1	Fireade2000	✓		ใช้งานได้
	ถังสำรอง ห้อง LP (ถังสำรอง)	1	Fireade2000	✓		ใช้งานได้
	ถังสำรอง ห้องLP	1	เคมีแห้ง	✓		ใช้งานได้

แบบฟอร์มตรวจเช็คตู้ Fire Hose

๘/๓/๖๖

หมายเลข	สถานที่ตั้ง	ชั้น	สภาพ		หมายเหตุ
			ใช้งานได้	ใช้การไม่ได้	
1	ประตูหนีไฟลานเทวดา	2	✓		
2	ทางเข้า-ออก OFFICE	2	✓		
3	ทางเข้า-ออก พนักงาน	1	✓		
4	แผนกเครื่องใช้ไฟฟ้า	1	✓		
5	ประตูหนีไฟแผนกเฟอร์นิเจอร์	1	✓		
6	STOCK NONFOOD	1	✓		
7	ประตูหนีไฟแผนก BIG PACK	1	✓		
8	ประตู TEST SCAN	1	✓		
9	หน้าห้อง ADMIN	1	✓		
10	ทางเดินหลัง FRESH FOOD	1	✓		
11	หลังร้าน MK	1	✓		
12	จุดแลกซื้อ	1	✓		
13	แผนกเคมีภัณฑ์	1	✓		
14	แผนกเสื้อผ้าบุรุษ	1	✓		
15	ประตูหนีไฟแผนกกีฬา	1	✓		
16	หลังร้าน KFC	1	✓		
17	บุทชายตัว	1	✓		
18	เคาน์เตอร์ร้าน BOWLING	2	✓		
19	ประตูหนีไฟร้าน BOWLING	2	✓		
20	ทางหนีไฟชั้นบน หลังร้าน BOW LING	2	✓		
21	ร้านแตรมโพลีน Play Land	2	✓		
22	หน้าห้องน้ำชั้น PLAY LAND	2	✓		
23	ห้องเครื่องลิฟท์	2	✓		
24	ทางหนีไฟลง PLAZA (ห้องAHU)	1A	✓		
25	หน้าห้องน้ำชั้น PLAZA	1B	✓		
26	ร้านของหวานขนมขมิ้น FOOD COUNT	1B	✓		
27	หลังร้าน DTAC	1B	✓		

แบบฟอร์มตรวจเช็คตู้ Fire Hose

8 9 66

หมายเลข	สถานที่ตั้ง	ชั้น	สภาพ		หมายเหตุ
			ใช้งานได้	ใช้การไม่ได้	
28	ในร้าน อมรสีสรร	1B	✓		
29	ข้างร้าน DOG INN	1A	✓		
30	ทางเข้าลานจอด 1A	1A	✓		
31	ทางหนีไฟลานจอด 1A โซน E	1A	✓		
32	ทางหนีไฟลานจอด 1A โซน B	1A	✓		
33	ห้อง AHU ชั้น 1A	1A	✓		
34	ทางออกลานจอด 1A โซนA	1A	✓		
35	หน้าห้องช่าง	1B	✓		
36	ทางหนีไฟลานจอด 1B โซน B	1B	✓		
37	ทางหนีไฟลานจอด 1B โซน E	1B	✓		
38	หน้าห้อง FIRE PUMB	1B	✓		
39	ลานจอดชั้น 1B โซน E (ทางเข้า FOOD COUNT)	1B	✓		
40	ลานจอดชั้น 1B โซน I	1B	✓		

Fireman ผู้ตรวจสอบ

หัวหน้าทีม Fireman

(1) พื้นที่สาขา รวบรวม.....การรวมนคร		
1	พื้นที่ตำบลนอก	37,441 ตารางเมตร
2	สถานีควบคุม-ออกพื้นที่	3,015 ตารางเมตร
3	พื้นที่ชาย	11,023 ตารางเมตร
4	หลังเข้า-บ้านถ้ำเจ้า	3,498 ตารางเมตร

สาขา ...11129.....

ลำดับ	รายการอุปกรณ์	จำนวนที่ กำหนด	จำนวนที่ สาขา	จำนวนที่ หรือใช้รวม	DM มาตรฐาน	DM สาขา	จำนวน	ผู้ดูแล	อุปกรณ์ใช้งาน (ปี)	หมายเหตุ
	อุปกรณ์ดับเพลิงใช้สำหรับบุคคล	(2)	(3)	(4)	(4)-(2)-(5)	(4)-(3)-(6)	(7)	(8)	(9)	(10)
1	ชุดดับเพลิงแบบธรรมดา	6	6	6	0	0			18ปี	หมวดจำพวกใบ
2	ชุดดับเพลิงแบบทวนหัวร้อน	2	3	3	1	0			18ปี	
3	ชุดออกซิเจน (SCBA)	2	3	3	1	0			18ปี	มีถังออกซิเจนไว้แล้วอยู่ใช้งาน
4	ถัง SCBA อัตรา 300 บาร์ Dräger รุ่น PS-3000	2	2	2	0	0			7ปี	มีถังออกซิเจน
	อุปกรณ์ดับเพลิงประจำพื้นที่									
1	ชุด Fireman พื้น	10	10	6	-4	-4			18ปี	
2	ไฟฉายหรือฉาย	10	10	10	0	0			18ปี	
3	โทรศัพท์	4	4	2	-2	-2			18ปี	จำนวนตัวที่ลดลงเก็บเก็บ
4	ข้อต่อ 3 ทิศทางยาวเร็ว	1	1	1	0	0			18ปี	
5	ข้อต่อข้อต่อขนาด 2.5" ดัด 1.5" ชนิดทองเหลือง	9	9	9	0	0			18ปี	
6	ประตูปิด Valve หัว F (เมื่ออยู่ในกรณีใช้กับ Fire Hose)	40	40	40	0	0			18ปี	
7	ประตูปิด Valve หัว F	1	1	1	0	0			18ปี	
8	ตะขอยึดท่อ	2	2	2	0	0			18ปี	
9	จาน	2	2	2	0	0			18ปี	
10	จาน	1	1	1	0	0			18ปี	
11	ถังดับเพลิง	1	1	1	0	0			18ปี	
12	หัวฉีดไฮดรอลิก 1.5 เทียนดัดกัน ชนิดทองเหลือง	40	40	40	0	0			18ปี	
13	หัวฉีดไฮดรอลิกขนาด 2.5" ยาวเร็ว	0	0	0	0	0			18ปี	
14	หัวฉีดปรับไฮดรอลิกหัวฉีดขนาด 2.5" ชนิดทองเหลือง	5	5	5	0	0			18ปี	
15	หัวฉีดปรับเป็น ขนาด 1.5	2	2	2	0	0			18ปี	
16	สายดับเพลิงขนาด 2.5 นิ้ว (สำหรับใช้กับ Fireman ไม่รวมหัวฉีด Fire Hose)	4	9	9	5	0			18ปี	
17	สายดับเพลิงขนาด 1.5 นิ้ว (สำหรับใช้กับ Fireman ไม่รวมหัวฉีด Fire Hose)	5	5	5	0	0			18ปี	
18	Inline adapter foam (เป็นสาย)	0	0	0	0	0				
19	เครื่องอัดอากาศ (เป็นสาย)	0	0	0	0	0				เฉพาะสาขา RS2, RE, BN, OY, RP, P12, CM, S1
20	ถังดับเพลิงขนาด 16 นิ้ว (เป็นสาย)	1	1	1	0	0			18ปี	เฉพาะสาขา ER, UH, CM, BN, PH, OY, RS2
21	ถังดับเพลิงขนาด 5 นิ้ว (เป็นสาย)	0	0	0	0	0				เฉพาะสาขา ER, UH, CM, BN, P1, OY, RS2
	อุปกรณ์ดับเพลิงประจำพื้นที่									
1	ชนิด CO2 (10 ปอนด์)	60	60	57	-3	-3			18ปี	จำนวน
2	ชนิด CO2 (15 ปอนด์)	0	0	0	0	0				
3	ชนิด ผสมทั้ง ABC (10 ปอนด์)	40	40	40	0	0			18ปี	
4	ชนิด ผสมทั้ง ABC (15 ปอนด์)	30	30	30	0	0			18ปี	
5	ชนิด ผสมทั้ง ABC (20 ปอนด์)	0	0	0	0	0				
6	ชนิด BCF / NON CFC (10 ปอนด์)	0	0	0	0	0				
7	ชนิด BCF / NON CFC (15 ปอนด์)	0	0	0	0	0				
8	ชนิด BCF / NON CFC แบบ Auto	2	2	2	0	0			18ปี	
9	ชนิด FOAM เกล็ด (2.5 เมตร)	4	4	4	0	0			18ปี	
10	ชนิด FireAde 2000 (10 ปอนด์)	10	10	10	0	0			18ปี	
11	ชนิด FireAde 2000 (15 ปอนด์)	0	0	0	0	0				
12	ชนิด FireAde 2000 (20 ปอนด์)	0	0	0	0	0				
13	ชนิด FireAde 2000 (10 ปอนด์) แบบ Auto	0	0	0	0	0				
14	ถัง Fire Hose ชนิด Hose Rack ในพื้นที่ที่ว่าง	25	25	25	0	0			18ปี	
15	ถัง Fire Hose ชนิด Hose Rack ในพื้นที่ที่ว่าง	0	0	0	0	0				
16	ถัง Fire Hose ชนิด Hose Rack ตามจุดวาง	15	15	15	0	0			18ปี	
17	ถัง Fire Hose ชนิด Hose Rack ตามจุดวาง	0	0	0	0	0				
18	ถังรับน้ำเข้าพื้นที่	1	1	1	0	0			18ปี	
	อุปกรณ์ป้องกันตัว									
1	ระบบดับเพลิง FM200	0	0	0	0	0				
2	ระบบดับเพลิง CO2	0	0	0	0	0				
3	สัญญาณเตือนภัย		31	31	31	0			18ปี	
4	ไฟฉุกเฉิน		179	179	179	0			18ปี	
5	SMOKE DETECTOR		510	510	510	0			18ปี	
6	HEAT DETECTOR		184	184	184	0			18ปี	
7	SPRINKLER		3,317	3,317	3,317	0			18ปี	
	เส้นทางหนีไฟ									
1	ประตูหนีไฟ		14	14	0	0			18ปี	
2	ทางออกฉุกเฉิน		14	14	0	0			18ปี	
	FIRE PUMP									
1	ระบบน้ำ		0							USGPM (แยกตอนต้นน้ำ)
2	ระบบไฟฟ้า		1							USGPM (แยกตอนต้นน้ำ)
	แหล่งน้ำสำรอง									
1	แหล่งน้ำสำรอง		0							ดูแบบ
	อุปกรณ์ปฐมพยาบาล									
1	กระดานปฐมพยาบาล (long spinal board) (1 ชิ้น)	0	0		0	0				
2	ถุงปฐมพยาบาล (1 ชิ้น)	0	0	0	0	0				
3	ไม้สับ 2 ชิ้น - ส่วนยาวขนาด 60 CM 2 ชิ้น (1 ชุด)	0	0	0	0	0				
4	ชุดปฐมพยาบาล (พร้อมถุงมือ) (1 ชุด)	0	0	0	0	0				
5	Collar แบบปรับขนาดได้ 2 ชิ้น (1 ชุด)	0	0	0	0	0				
6	หมวกกันน็อก	0	0	0	0	0				
7	กระป๋องยาแก้ปวด หรืออุปกรณ์ปฐมพยาบาล และอุปกรณ์ปฐมพยาบาลอื่น ๆ	0	0	0	0	0				

แบบฟอร์มตรวจเช็คถังดับเพลิง

บริเวณสำนักงาน Office

1 3 66
...../...../.....

หมายเลขถัง	สถานที่ตั้ง	ชั้น	ชนิดของถัง	สภาพ		หมายเหตุ
				ใช้งานได้	ใช้การไม่ได้	
1	หน้าห้องจัดการ	2	CO ₂	✓		
2	หน้าห้องจัดการ	2	CO ₂	✓		
5	หน้าห้องประชุม	2	CO ₂	✓		
4	หน้าห้องประชุม	2	CO ₂	✓		
54	ลิโอกเกอร์พนักงาน	1	CO ₂	✓		
6	หน้าห้องพยาบาล	1	CO ₂	✓		
56	หน้าห้องอาหาร	1	CO ₂	✓		
8	ในห้องอาหาร	1	CO ₂	✓		
92	ห้องอาหารพนักงาน	1	FOAM	✓		
85	หน้าห้องพยาบาล	1	Fireade2000	✓		
86	SERVER EDP	2	BF AUTO	✓		
87	CCTV. LP	1	BCF AUTO	✓		

บริเวณ Stock Room

หมายเลขถัง	สถานที่ตั้ง	ชั้น	ชนิดของถัง	สภาพ		หมายเหตุ
				ใช้งานได้	ใช้การไม่ได้	
82	หน้าประตูสต็อก N/F	1	เคมีแห้ง	✓		
59	หน้าประตูสต็อก N/F	1	เคมีแห้ง	✓		
61	หน้าประตูสต็อก D/F	1	เคมีแห้ง	✓		
62	หน้าประตูสต็อก D/F	1	เคมีแห้ง	✓		
63	หน้าประตูสต็อก D/F	1	เคมีแห้ง	✓		
64	หน้าห้อง Admin (จุดยืนบิล)	1	เคมีแห้ง	✓		
75	หน้าห้อง Admin (จุดยืนบิล)	1	เคมีแห้ง	✓		
66	หน้าห้อง Return	1	เคมีแห้ง	✓		

บริเวณพื้นที่ขาย

หมายเลขถึง	สถานที่ตั้ง	ชั้น	ชนิดของถัง	สภาพ		หมายเหตุ
				ใช้งานได้	ใช้การไม่ได้	
30	เครื่องใช้ไฟฟ้า(ไฟฟ้าเล็ก)	1	CO ₂	✓		
35	เครื่องใช้ไฟฟ้า(เครื่องซักผ้า)	1	CO ₂	✓		
42	เครื่องใช้ไฟฟ้า(TV เครื่องเสียง)	1	CO ₂	✓		
12	SPORT (จักรยาน)	1	CO ₂	✓		
13	เครื่องเขียน	1	CO ₂	✓		
37	แผนกสตรี(หน้าเครื่องเขียน)	1	CO ₂	✓		
15	แผนกบุรุษ(หน้า Sport)	1	CO ₂	✓		
16	แผนกบุรุษ(หน้า TV)	1	CO ₂	✓		
9	แผนกAuto	1	CO ₂	✓		
14	หน้าห้องลงสตรี	1	CO ₂	✓		
29	แผนกเครื่องครัว(หน้า BABY)	1	CO ₂	✓		
57	แผนกเครื่องครัว	1	CO ₂	✓		
7	เครื่องนอน	1	CO ₂	✓		
22	ลิ้นคผงซักฟอก	1	CO ₂	✓		
17	Cosmetics(หลังเลนแคชเชียร์)	1	CO ₂	✓		
21	ลิ้นคขนม	1	CO ₂	✓		
10	ลิ้นคนม UHT	1	CO ₂	✓		
26	Big Pack	1	CO ₂	✓		
27	ลิ้นค Import (หน้าตู้แช่)	1	CO ₂	✓		
88	แคชเชียร์ลิ้นค 22	1	Fireade2000	✓		
89	แคชเชียร์ลิ้นค 14	1	Fireade2000	✓		
90	แคชเชียร์ลิ้นค 8	1	Fireade2000	✓		
95	ร้านแว่นท็อปเจริญ	1	Fireade2000	✓		

บริเวณพื้นที่หลัง F/F

หมายเลขถึง	สถานที่ตั้ง	ชั้น	ชนิดของถัง	สภาพ		หมายเหตุ
				ใช้งานได้	ใช้การไม่ได้	
32	ครัวร้อน	1	CO ₂	✓		
47	แผนก Bakery	1	CO ₂	✓		
19	แผนก Bakery(หน้าห้องเย็น)	1	CO ₂	✓		
34	ทางเดินหลังแผนก Bakery	1	CO ₂	✓		
	ทางเดินหลังแผนก Butchery	1	CO ₂		X	ถังชำรุด
31	ทางเดินหลังแผนก Sea Food	1	CO ₂	✓		
33	ห้องเตรียมแผนก Sea Food	1	CO ₂	✓		
36	หน้าห้องเตรียมแผนก Delica	1	CO ₂	✓		
4	หน้าห้องเตรียม Produce	1	CO ₂	✓		
91	แผนก BAKERY	1	FOAM	✓		
84	แผนกครัวร้อน	1	FOAM	✓		

บริเวณพื้นที่พลาซ่า

หมายเลข	สถานที่ตั้ง	ชั้น	ชนิดของถัง	สภาพ		หมายเหตุ
				ใช้งานได้	ใช้การไม่ได้	
40	Play Land ชั้น2 (หน้าลิฟท์)	2	CO ₂	/		
52	Play Land ชั้น2 (เสากลาง)	2	CO ₂	/		
39	Play Land ชั้น2 (หน้าร้านกาแฟ)	2	CO ₂	/		
38	ทางลาดเลื่อน SOUTHERN	1	CO ₂	/		
43	ทางลาดเลื่อน Ocha Ya	1	CO ₂	/		
48	ทางลาดเลื่อน 1A	1A	CO ₂	/		
53	ทางลาดเลื่อน 1A	1A	CO ₂	/		
44	ทางลาดเลื่อน 1B	1B	CO ₂	/		
45	หน้าร้านแว่นตา KT OPTIC	1B	CO ₂	/		
25	หน้าร้านซีเอสบุคเซนเตอร์	1B	CO ₂	/		
3	หน้าห้องบอล	1B	CO ₂	/		
41	หน้าลิฟท์ 1B	1B	CO ₂	/		
49	ห้องเตรียม Food Park	1B	CO ₂	/		
50	ห้องเตรียม Food Park	1B	CO ₂	/		
51	ห้องเตรียม Food Park	1B	CO ₂	/		
46	ทางเข้าห้องเตรียม Food Park(ประตูกลาง)	1B	CO ₂	/		
11	หน้าร้าน DTAC	1B	CO ₂	/		
18	หน้าร้าน บานาน่า ไอที	1B	CO ₂	/		
20	หน้าร้านอมร	1B	CO ₂	/		
28	หน้าร้านอมร	1B	CO ₂	/		
55	หลัง KFC	1	CO ₂	/		
93	ห้องเตรียม Food Park	1B	FOAM	/		

บริเวณพื้นที่อื่น ๆ (ลานจอด, ห้องเก็บแก๊ส, ห้อง AHU, เป็นต้น)

หมายเลข	สถานที่ตั้ง	ชั้น	ชนิดของถัง	สภาพ		หมายเหตุ
				ใช้งานได้	ใช้การไม่ได้	
94	หน้าห้อง MTN	1B	Fireade2000	✓		
58	หน้าห้องช่าง	1B	CO ₂	✓		
67	ทางออกหนีไฟประตูกลาง 1A(โซน E)	1A	เคมีแห้ง	✓		
68	ลานจอดจักรยาน 1B(โซน E)	1B	เคมีแห้ง	✓		
69	ลานจอดจักรยาน 1B(โซน E)	1B	เคมีแห้ง	✓		
70	หน้าห้อง Fire Pump	1B	เคมีแห้ง	✓		
71	หน้าห้อง Fire Pump	1B	เคมีแห้ง	✓		
	หน้าห้องแม่บ้าน	1B	เคมีแห้ง	✓		ถังสำรอง
73	สถานีแก๊ส	1B	เคมีแห้ง	✓		
74	สถานีแก๊ส	1B	เคมีแห้ง	✓		
	ทางออกหนีไฟ หน้าห้องช่าง(โซน B)	1B	เคมีแห้ง	✓		ถังสำรอง
76	ทางออกหนีไฟ หน้าห้องช่าง(โซน B)	1B	เคมีแห้ง	✓		
77	จุดจอดรถยนต์ 1B(โซนE)	1B	เคมีแห้ง	✓		
78	จุดจอดรถยนต์ 1B(โซนE)	1B	เคมีแห้ง	✓		
79	หน้าห้องละหมาด	1A	เคมีแห้ง	✓		
60	ข้างร้าน Dog Inn (โซน A)	1A	เคมีแห้ง	✓		
81	ทางออกหนีไฟข้างจุดจอดรถ 1A(โซนB)	1A	เคมีแห้ง	✓		
72	ทางออกหนีไฟ ข้างร้านโปรคัส	1A	เคมีแห้ง	✓		
83	ทางเข้า 1A ข้างร้านโปรคัส	1A	เคมีแห้ง	✓		
47	รอส่งซ่อม ห้อง LP	1	CO ₂		✗	ชำรุด
23	รอส่งซ่อม ห้อง LP	1	CO ₂		✗	ชำรุด
60	รอส่งซ่อม ห้อง LP	1	CO ₂		✗	ชำรุด
70	ถังสำรอง ห้อง LP(ถังสำรอง)	1	เคมีแห้ง	✓		ใช้งานได้
80	ถังสำรอง ห้อง LP(ถังสำรอง)	1	เคมีแห้ง	✓		ใช้งานได้
62	ถังสำรอง ห้อง LP(ถังสำรอง)	1	เคมีแห้ง	✓		ใช้งานได้
65	ถังสำรอง ห้อง LP(ถังสำรอง)	1	เคมีแห้ง	✓		ใช้งานได้
	ถังสำรอง ห้อง LP(ถังสำรอง)	1	Fireade2000	✓		ใช้งานได้
	ถังสำรอง ห้อง LP(ถังสำรอง)	1	Fireade2000	✓		ใช้งานได้
	ถังสำรอง ห้อง LP(ถังสำรอง)	1	Fireade2000	✓		ใช้งานได้
	ถังสำรอง ห้อง LP (ถังสำรอง)	1	Fireade2000	✓		ใช้งานได้
	ถังสำรอง ห้องLP	1	เคมีแห้ง	✓		ใช้งานได้

แบบฟอร์มตรวจเช็คตู้ Fire Hose

1 3 66

หมายเลข	สถานที่ตั้ง	ชั้น	สภาพ		หมายเหตุ
			ใช้งานได้	ใช้การไม่ได้	
1	ประตูหนีไฟลานเทวดา	2	/		
2	ทางเข้า-ออก OFFICE	2	/		
3	ทางเข้า-ออก พนักงาน	1	/		
4	แผนกเครื่องใช้ไฟฟ้า	1	/		
5	ประตูหนีไฟแผนกเฟอร์นิเจอร์	1	/		
6	STOCK NONFOOD	1	/		
7	ประตูหนีไฟแผนก BIG PACK	1	/		
8	ประตู TEST SCAN	1	/		
9	หน้าห้อง ADMIN	1	/		
10	ทางเดินหลัง FRESH FOOD	1	/		
11	หลังร้าน MK	1	/		
12	จุดแลกซื้อ	1	/		
13	แผนกเคมีภัณฑ์	1	/		
14	แผนกเสื้อผ้าบุรุษ	1	/		
15	ประตูหนีไฟแผนกกีฬา	1	/		
16	หลังร้าน KFC	1	/		
17	บุทชายตัว	1	/		
18	เคาน์เตอร์ร้าน BOWLING	2	/		
19	ประตูหนีไฟร้าน BOWLING	2	/		
20	ทางหนีไฟชั้นบน หลังร้าน BOW LING	2	/		
21	ร้านแตรมโพลีน Play Land	2	/		
22	หน้าห้องน้ำชั้น PLAY LAND	2	/		
23	ห้องเครื่องลิฟท์	2	/		
24	ทางหนีไฟลง PLAZA (ห้องAHU)	1A	/		
25	หน้าห้องน้ำชั้น PLAZA	1B	/		
26	ร้านของหวานขนมขมิ้น FOOD COUNT	1B	/		
27	หลังร้าน DTAC	1B	/		

แบบฟอร์มตรวจเช็คตู้ Fire Hose

1 / 3 / 6.6

หมายเลข	สถานที่ตั้ง	ชั้น	สภาพ		หมายเหตุ
			ใช้งานได้	ใช้การไม่ได้	
28	ในร้าน อมรสื่อสาร	1B	✓		
29	ข้างร้าน DOG INN	1A	✓		
30	ทางเข้าลานจอด 1A	1A	✓		
31	ทางหนีไฟลานจอด 1A โซน E	1A	✓		
32	ทางหนีไฟลานจอด 1A โซน B	1A	✓		
33	ห้อง AHU ชั้น 1A	1A	✓		
34	ทางออกลานจอด 1A โซนA	1A	✓		
35	หน้าห้องช่าง	1B	✓		
36	ทางหนีไฟลานจอด 1B โซน B	1B	✓		
37	ทางหนีไฟลานจอด 1B โซน E	1B	✓		
38	หน้าห้อง FIRE PUMB	1B	✓		
39	ลานจอดชั้น 1B โซน E (ทางเข้า FOOD COUNT)	1B	✓		
40	ลานจอดชั้น 1B โซน I	1B	✓		

Fireman ผู้ตรวจสอบ

หัวหน้าทีม Fireman

เอกสาร

แบบฟอร์มตรวจงัดใบเพลิง

ประจำเดือน เมษายน 2023

แบบฟอร์มตรวจเช็คถังดับเพลิง

บริเวณสำนักงาน Office

23 A 66
...../...../.....

หมายเลขถัง	สถานที่ตั้ง	ชั้น	ชนิดของถัง	สภาพ		หมายเหตุ
				ใช้งานได้	ใช้การไม่ได้	
1	หน้าห้องจัดการ	2	CO ₂	✓		
2	หน้าห้องจัดการ	2	CO ₂	✓		
5	หน้าห้องประชุม	2	CO ₂	✓		
4	หน้าห้องประชุม	2	CO ₂	✓		
54	ลิ้งเกอร์พนักงาน	1	CO ₂	✓		
6	หน้าห้องพยาบาล	1	CO ₂	✓		
56	หน้าห้องอาหาร	1	CO ₂	✓		
8	ในห้องอาหาร	1	CO ₂	✓		
92	ห้องอาหารพนักงาน	1	FOAM			
85	หน้าห้องพยาบาล	1	Fireade2000	✓		
86	SERVER EDP	2	BF AUTO	✓		
87	CCTV. LP	1	BCF AUTO	✓		

บริเวณ Stock Room

หมายเลขถัง	สถานที่ตั้ง	ชั้น	ชนิดของถัง	สภาพ		หมายเหตุ
				ใช้งานได้	ใช้การไม่ได้	
82	หน้าประตูสต็อก N/F	1	เคมีแห้ง	✓		
59	หน้าประตูสต็อก N/F	1	เคมีแห้ง	✓		
61	หน้าประตูสต็อก D/F	1	เคมีแห้ง	✓		
62	หน้าประตูสต็อก D/F	1	เคมีแห้ง	✓		
63	หน้าประตูสต็อก D/F	1	เคมีแห้ง	✓		
64	หน้าห้อง Admin (จุดยืนบิล)	1	เคมีแห้ง	✓		
75	หน้าห้อง Admin (จุดยืนบิล)	1	เคมีแห้ง	✓		
66	หน้าห้อง Return	1	เคมีแห้ง	✓		

บริเวณพื้นที่ขาย

หมายเลข	สถานที่ตั้ง	ชั้น	ชนิดของถัง	สภาพ		หมายเหตุ
				ใช้งานได้	ใช้การไม่ได้	
30	เครื่องใช้ไฟฟ้า(ไฟฟ้าเล็ก)	1	CO ₂	/		
35	เครื่องใช้ไฟฟ้า(เครื่องซักผ้า)	1	CO ₂	/		
42	เครื่องใช้ไฟฟ้า(TV เครื่องเสียง)	1	CO ₂	/		
12	SPORT (จักรยาน)	1	CO ₂	/		
13	เครื่องเขียน	1	CO ₂	/		
37	แผนกสตรี(หน้าเครื่องเขียน)	1	CO ₂	X	X	
15	แผนกบุรุษ(หน้า Sport)	1	CO ₂	/		
16	แผนกบุรุษ(หน้า TV)	1	CO ₂	/		
9	แผนกAuto	1	CO ₂	/		
14	หน้าห้องลงสตรี	1	CO ₂	/		
29	แผนกเครื่องครัว(หน้า BABY)	1	CO ₂	/		
57	แผนกเครื่องครัว	1	CO ₂	/		
7	เครื่องนอน	1	CO ₂	X	X	
22	ลิ้นชักซักฟอก	1	CO ₂	/		
17	Cosmeties(หลังเลนแคชเชียร์)	1	CO ₂	/		
21	ลิ้นชักนม	1	CO ₂	/		
10	ลิ้นชักนม UHT	1	CO ₂	/		
26	Big Pack	1	CO ₂	/		
27	ลิ้นชัก Import (หน้าตู้แช่)	1	CO ₂	/		
88	แคชเชียร์ลิ้นชัก 22	1	Fireade2000	/		
89	แคชเชียร์ลิ้นชัก 14	1	Fireade2000	/		
90	แคชเชียร์ลิ้นชัก 8	1	Fireade2000	/		
95	ร้านแว่นท็อปเจริญ	1	Fireade2000	/		

บริเวณพื้นที่หลัง F/F

หมายเลข	สถานที่ตั้ง	ชั้น	ชนิดของถัง	สภาพ		หมายเหตุ
				ใช้งานได้	ใช้การไม่ได้	
32	ครัวร้อน	1	CO ₂	/		
47	แผนก Bakery	1	CO ₂	/		
19	แผนก Bakery(หน้าห้องเย็น)	1	CO ₂	/		
34	ทางเดินหลังแผนก Bakery	1	CO ₂	/		
	ทางเดินหลังแผนก Butchery	1	CO ₂		X	ถึงชำรุด
31	ทางเดินหลังแผนก Sea Food	1	CO ₂	/		
33	ห้องเตรียมแผนก Sea Food	1	CO ₂	/		
36	หน้าห้องเตรียมแผนก Delica	1	CO ₂	/		
4	หน้าห้องเตรียม Produce	1	CO ₂	/		
91	แผนก BAKERY	1	FOAM	/		
84	แผนกครัวร้อน	1	FOAM	/		

บริเวณพื้นที่พลาซ่า

หมายเลขถึง	สถานที่ตั้ง	ชั้น	ชนิดของถัง	สภาพ		หมายเหตุ
				ใช้ได้	ใช้การไม่ได้	
40	Play Land ชั้น2 (หน้าลิฟท์)	2	CO ₂	✓		
52	Play Land ชั้น2 (เสากลาง)	2	CO ₂	✓		
39	Play Land ชั้น2 (หน้าร้านกาแฟ)	2	CO ₂	✓		
38	ทางลาดเลื่อน SOUTHERN	1	CO ₂	✓		
43	ทางลาดเลื่อน Ocha Ya	1	CO ₂	✓		
48	ทางลาดเลื่อน 1A	1A	CO ₂	✓		
53	ทางลาดเลื่อน 1A	1A	CO ₂	✓		
44	ทางลาดเลื่อน 1B	1B	CO ₂	✓		
45	หน้าร้านแว่นตา KT OPTIC	1B	CO ₂	✓		
25	หน้าร้านซีเอสบูทเซนเตอร์	1B	CO ₂	✓		
3	หน้าห้องบอล	1B	CO ₂	✓		
41	หน้าลิฟท์ 1B	1B	CO ₂	✓		
49	ห้องเตรียม Food Park	1B	CO ₂	✓		
50	ห้องเตรียม Food Park	1B	CO ₂	✓		
51	ห้องเตรียม Food Park	1B	CO ₂	✓		
46	ทางเข้าห้องเตรียม Food Park(ประตูกลาง)	1B	CO ₂	✓		
11	หน้าร้าน DTAC	1B	CO ₂	✓		
18	หน้าร้าน บานาน่า ไอที	1B	CO ₂	✓		
20	หน้าร้านอมร	1B	CO ₂	✓		
28	หน้าร้านอมร	1B	CO ₂	✓		
55	หลัง KFC	1	CO ₂	✓		
93	ห้องเตรียม Food Park	1B	FOAM	✓		

บริเวณพื้นที่อื่น ๆ (ลานจอด, ห้องเก็บแก๊ส, ห้อง AHU, เป็นต้น)

หมายเลข	สถานที่ตั้ง	ชั้น	ชนิดของถัง	สภาพ		หมายเหตุ
				ใช้งานได้	ใช้งานไม่ได้	
94	หน้าห้อง MTN	1B	Fireade2000	✓		
58	หน้าห้องช่าง	1B	CO ₂	✓		
67	ทางออกหนีไฟประตูกลาง 1A(โซน E)	1A	เคมีแห้ง	✓		
68	ลานจอดจักรยาน 1B(โซน E)	1B	เคมีแห้ง	✓		
69	ลานจอดจักรยาน 1B(โซน E)	1B	เคมีแห้ง	✓		
70	หน้าห้อง Fire Pump	1B	เคมีแห้ง	✓		
71	หน้าห้อง Fire Pump	1B	เคมีแห้ง	✓		
	หน้าห้องแม่บ้าน	1B	เคมีแห้ง	✓		ถึงสำรวจ
73	สถานีแก๊ส	1B	เคมีแห้ง	✓		
74	สถานีแก๊ส	1B	เคมีแห้ง	✓		
	ทางออกหนีไฟ หน้าห้องช่าง(โซน B)	1B	เคมีแห้ง	✓		ถึงสำรวจ
76	ทางออกหนีไฟ หน้าห้องช่าง(โซน B)	1B	เคมีแห้ง	✓		
77	จุดจอดรถยนต์ 1B(โซนE)	1B	เคมีแห้ง	✓		
78	จุดจอดรถยนต์ 1B(โซนE)	1B	เคมีแห้ง	✓		
79	หน้าห้องละหมาด	1A	เคมีแห้ง	✓		
60	ข้างร้าน Dog Inn (โซน A)	1A	เคมีแห้ง	✓		
81	ทางออกหนีไฟข้างจุดจอดรถ 1A(โซนB)	1A	เคมีแห้ง	✓		
72	ทางออกหนีไฟ ข้างร้านโปรคลีน	1A	เคมีแห้ง	✓		
83	ทางเข้า 1A ข้างร้านโปรคลีน	1A	เคมีแห้ง	✓		
47	รอส่งซ่อม ห้อง LP	1	CO ₂	✗		ชำรุด
23	รอส่งซ่อม ห้อง LP	1	CO ₂	✗		ชำรุด
60	รอส่งซ่อม ห้อง LP	1	CO ₂	✗		ชำรุด
70	ถึงสำรวจ ห้อง LP(ถึงสำรวจ)	1	เคมีแห้ง	✓		ใช้งานได้
80	ถึงสำรวจ ห้อง LP(ถึงสำรวจ)	1	เคมีแห้ง	✓		ใช้งานได้
62	ถึงสำรวจ ห้อง LP(ถึงสำรวจ)	1	เคมีแห้ง	✓		ใช้งานได้
65	ถึงสำรวจ ห้อง LP(ถึงสำรวจ)	1	เคมีแห้ง	✓		ใช้งานได้
	ถึงสำรวจ ห้อง LP(ถึงสำรวจ)	1	Fireade2000	✓		ใช้งานได้
	ถึงสำรวจ ห้อง LP(ถึงสำรวจ)	1	Fireade2000	✓		ใช้งานได้
	ถึงสำรวจ ห้อง LP(ถึงสำรวจ)	1	Fireade2000	✗		ใช้งานได้
	ถึงสำรวจ ห้อง LP (ถึงสำรวจ)	1	Fireade2000	✗		ใช้งานได้
	ถึงสำรวจ ห้องLP	1	เคมีแห้ง	✓		ใช้งานได้

Fireman ผู้ตรวจสอบ

หัวหน้าทีม Fireman

แบบฟอร์มตรวจเช็คตู้ Fire Hose

27 / 4 / 66

หมายเลข	สถานที่ตั้ง	ชั้น	สภาพ		หมายเหตุ
			ใช้งานได้	ใช้งานไม่ได้	
1	ประตูหนีไฟลานเทวดา	2	✓		
2	ทางเข้า-ออก OFFICE	2	✓		
3	ทางเข้า-ออก พนักงาน	1	✓		
4	แผนกเครื่องใช้ไฟฟ้า	1	✓		
5	ประตูหนีไฟแผนกเฟอร์นิเจอร์	1	✓		
6	STOCK NONFOOD	1	✓		
7	ประตูหนีไฟแผนก BIG PACK	1	✓		
8	ประตู TEST SCAN	1	✓		
9	หน้าห้อง ADMIN	1	✓		
10	ทางเดินหลัง FRESH FOOD	1	✓		
11	หลังร้าน MK	1	✗		1033.
12	จุดแลกซื้อ	1	✓		
13	แผนกเคมีภัณฑ์	1	✓		
14	แผนกเสื้อผ้าบุรุษ	1	✓		
15	ประตูหนีไฟแผนกกีฬา	1	✓		
16	หลังร้าน KFC	1	✓		
17	บูทขายตัว	1	✓		
18	เคาน์เตอร์ร้าน BOWLING	2	✓		
19	ประตูหนีไฟร้าน BOWLING	2	✓		
20	ทางหนีไฟชั้นบน หลังร้าน BOW LING	2	✓		
21	ร้านแถมโพลีน Play Land	2	✗	✗	รหัสปิด.
22	หน้าห้องน้ำชั้น PLAY LAND	2	✓		
23	ห้องเครื่องลิฟท์	2	✗	✗	1033.
24	ทางหนีไฟลง PLAZA (ห้องAHU)	1A	✓		
25	หน้าห้องน้ำชั้น PLAZA	1B	✓		
26	ร้านของหวานชวนชิม FOOD COUNT	1B	✓		
27	หลังร้าน DTAC	1B	✓		

แบบฟอร์มตรวจเช็คตู้ Fire Hose

23, 4, 66

หมายเลข	สถานที่ตั้ง	ชั้น	สภาพ		หมายเหตุ
			ใช้งานได้	ใช้การไม่ได้	
28	ในร้าน อมรสื่อสาร	1B	/		
29	ข้างร้าน DOG INN	1A	/		
30	ทางเข้าลานจอด 1A	1A	/		
31	ทางหนีไฟลานจอด 1A โซน E	1A	/		
32	ทางหนีไฟลานจอด 1A โซน B	1A	/		
33	ห้อง AHU ชั้น 1A	1A	/		
34	ทางออกลานจอด 1A โซนA	1A	/		
35	หน้าห้องช่าง	1B	/		
36	ทางหนีไฟลานจอด 1B โซน B	1B	/		
37	ทางหนีไฟลานจอด 1B โซน E	1B	/		
38	หน้าห้อง FIRE PUMB	1B	/		
39	ลานจอดชั้น 1B โซน E (ทางเข้า FOOD COUNT)	1B	/		
40	ลานจอดชั้น 1B โซน I	1B	/		

Fireman ผู้ตรวจสอบ

หัวหน้าทีม Fireman

(1) พื้นที่เข้า รวม.....ตารางเมตร			
1	พื้นที่ภายนอก	37,441	ตารางเมตร
2	สต็อคสินค้า-สต็อค	3,015	ตารางเมตร
3	พื้นที่ขาย	11,023	ตารางเมตร
4	หลังคา-บันได	3,498	ตารางเมตร

สาขา ...11129.....

ลำดับ	รายการอุปกรณ์	จำนวนที่ ถัง	จำนวนที่ สาย	จำนวนที่ หรือจำนวน	DM	DM	จำนวนที่	จำนวนที่	จำนวนที่	หมายเหตุ
		(2)	(3)	(4)	(4)-(2)-(5)	(4)-(3)-(6)	(7)	(8)	(9)	(10)
1	ชุดดับเพลิงแบบรวม	6	6	6	0	0			18ปี	หน่วยรวม
2	ชุดดับเพลิงแบบพกพา	2	3	3	1	0			18ปี	
3	ชุดดับเพลิง (SCBA)	2	3	3	1	0			18ปี	มีถังอากาศใช้ร่วมกับถังอากาศ
4	ถัง SCBA ยี่ห้อ 300 บาร์ Dräger รุ่น PS-3000	2	2	2	0	0			7ปี	มีถังอากาศใช้ร่วมกับ
1	ชุด Fireman ยี่ห้อ	10	10	6	-4	-4			18ปี	
2	ไฟฉายพร้อมถ่าน	10	10	10	0	0			18ปี	
3	ไฟฉาย	4	4	2	-2	-2			18ปี	ใช้หลอดไฟแอลอีดี
4	ชุดดับเพลิง 3 ท่อนแบบพกพา	1	1	1	0	0			18ปี	
5	ชุดดับเพลิง 2.5" ดับ 1.5" ชนิดท่อนเดี่ยว	9	9	9	0	0			18ปี	
6	ประตูปิด Valve ตัว F (มีอยู่จริงควรมีกำกับชื่อ Fire Hose)	40	40	40	0	0			18ปี	
7	ประตูปิด Valve ตัวใหญ่	1	1	1	0	0			18ปี	
8	กระดอมดับเพลิง	2	2	2	0	0			18ปี	
9	ขวาน	2	2	2	0	0			18ปี	
10	ขวาน	1	1	1	0	0			18ปี	
11	ค้อน	1	1	1	0	0			18ปี	
12	หัวฉีดไฮดรอลิก 1.5 นิ้ว 20 เมตร ชนิดท่อนเดี่ยว	40	40	40	0	0			18ปี	
13	หัวฉีดไฮดรอลิก 2.5" สวมหัว	0	0	0	0	0			18ปี	
14	หัวฉีดปรับส้อมแบบพกพาขนาด 2.5" ชนิดท่อนเดี่ยว	5	5	5	0	0			18ปี	
15	หัวฉีดน้ำดับเพลิง ขนาด 1.5	2	2	2	0	0			18ปี	
16	สายดับเพลิงขนาด 2.5 นิ้ว (สำรองที่รับ Fireman ไม่รวมชื่อ Fire Hose)	4	9	9	5	0			18ปี	
17	สายดับเพลิงขนาด 1.5 นิ้ว (สำรองที่รับ Fireman ไม่รวมชื่อ Fire Hose)	5	5	5	0	0			18ปี	
18	Inline adapter foam (เป็นยาง)	0	0	0	0	0				
19	เครื่องฉีดน้ำ (เป็นยาง)	0	0	0	0	0				เฉพาะสาย RS2, RE, BN, OY, KP, PT2, CM, ST
20	หัวฉีดแบบพกพา ขนาด 1.5 นิ้ว (เป็นยาง)	1	1	1	0	0			18ปี	เฉพาะสาย KR, UB, CM, BN, PN, OY, RS2
21	หัวฉีดแบบพกพา ขนาด 1.5 นิ้ว (เป็นยาง)	0	0	0	0	0				เฉพาะสาย KR, UB, CM, BN, PN, OY, RS2
1	ชุดดับเพลิงแบบพกพา	60	60	57	-3	-3			18ปี	จำนวน
2	ชุดดับเพลิง (15 ปอนด์)	0	0	0	0	0				
3	ชุดดับเพลิง ABC (10 ปอนด์)	40	40	40	0	0			18ปี	
4	ชุดดับเพลิง ABC (15 ปอนด์)	30	30	30	0	0			18ปี	
5	ชุดดับเพลิง ABC (20 ปอนด์)	0	0	0	0	0				
6	ชุดดับเพลิง BCF / NON CFC (10 ปอนด์)	0	0	0	0	0				
7	ชุดดับเพลิง BCF / NON CFC (15 ปอนด์)	0	0	0	0	0				
8	ชุดดับเพลิง BCF / NON CFC แบบ Auto	2	2	2	0	0			18ปี	
9	ชุดดับเพลิง FOAM (2.5 เมตร)	4	4	4	0	0			18ปี	
10	ชุดดับเพลิง FireAde 2000 (10 ปอนด์)	10	10	10	0	0			18ปี	
11	ชุดดับเพลิง FireAde 2000 (15 ปอนด์)	0	0	0	0	0				
12	ชุดดับเพลิง FireAde 2000 (20 ปอนด์)	0	0	0	0	0				
13	ชุดดับเพลิง FireAde 2000 (10 ปอนด์) แบบ Auto	0	0	0	0	0				
14	ชุดดับเพลิง Fire Hose Rack ในพื้นที่จอดรถ	25	25	25	0	0			18ปี	
15	ชุดดับเพลิง Fire Hose Rect ในพื้นที่จอดรถ	0	0	0	0	0				
16	ชุดดับเพลิง Fire Hose Rack ตามอาคารจอดรถ	15	15	15	0	0			18ปี	
17	ชุดดับเพลิง Fire Hose Rect ตามอาคารจอดรถ	0	0	0	0	0				
18	ชุดดับเพลิง Fire Hose Rect	1	1	1	0	0			18ปี	
1	ระบบดับเพลิง FM200	0	0	0	0	0				
2	ระบบดับเพลิง CO2	0	0	0	0	0				
3	สัญญาณเตือนภัย		31	31	31	0			18ปี	
4	ไฟฉุกเฉิน		179	179	179	0			18ปี	
5	SMOKE DETEC TOR		510	510	510	0			18ปี	
6	HEAT DETECTOR		184	184	184	0			18ปี	
7	SPIUNKLER		3,317	3,317	3,317	0			18ปี	
1	เส้นทางหนีไฟ									
1	ประตูหนีไฟ		14	14	0	0			18ปี	
2	ทางออกฉุกเฉิน		14	14	0	0			18ปี	
1	FIRE PUMP									
1	ระบบดับเพลิง		0							USGPM (ผลิตภัณฑ์ดับเพลิง)
2	ระบบดับเพลิง		1							USGPM (ผลิตภัณฑ์ดับเพลิง)
1	เครื่องดับเพลิง		0							อุปกรณ์ดับเพลิง
1	กระดานพับ (Long spinal board) (1 ชิ้น)		0	0	0	0				
2	กระเป๋าดับเพลิง (1 ชิ้น)		0	0	0	0				
3	ไม้ดับเพลิง 2 ชิ้น ขนาด 60 CM 2 ชิ้น (1 ชุด)		0	0	0	0				
4	ชุดดับเพลิง (ชุดดับเพลิง) (1 ชุด)		0	0	0	0				
5	Collar แบบปรับขนาดได้ 2 ชิ้น (1 ชุด)		0	0	0	0				
6	เครื่องดับเพลิง		0	0	0	0				
7	กระดานพับ (Long spinal board) (1 ชิ้น)		0	0	0	0				

แบบฟอร์มตรวจเช็คถังดับเพลิง

บริเวณสำนักงาน Office

30/4/66

หมายเลข	สถานที่ตั้ง	ชั้น	ชนิดของถัง	สภาพ		หมายเหตุ
				ใช้งานได้	ใช้การไม่ได้	
1	หน้าห้องจัดการ	2	CO ₂	✓		
2	หน้าห้องจัดการ	2	CO ₂	✓		
5	หน้าห้องประชุม	2	CO ₂	✓		
4	หน้าห้องประชุม	2	CO ₂	✓		
54	ลิโอกเกอร์พนักงาน	1	CO ₂	✓		
6	หน้าห้องพยาบาล	1	CO ₂	✓		
56	หน้าห้องอาหาร	1	CO ₂	✓		
8	ในห้องอาหาร	1	CO ₂	✓		
92	ห้องอาหารพนักงาน	1	FOAM	✓		
85	หน้าห้องพยาบาล	1	Fireade2000	✓		
86	SERVER EDP	2	BF AUTO	✓		
87	CCTV. LP	1	BCF AUTO	✓		

บริเวณ Stock Room

หมายเลข	สถานที่ตั้ง	ชั้น	ชนิดของถัง	สภาพ		หมายเหตุ
				ใช้งานได้	ใช้การไม่ได้	
82	หน้าประตูสต็อก N/F	1	เคมีแห้ง	✓		
59	หน้าประตูสต็อก N/F	1	เคมีแห้ง	✓		
61	หน้าประตูสต็อก D/F	1	เคมีแห้ง	✓		
62	หน้าประตูสต็อก D/F	1	เคมีแห้ง	✓		
63	หน้าประตูสต็อก D/F	1	เคมีแห้ง	✓		
64	หน้าห้อง Admin (จุดยืนบิล)	1	เคมีแห้ง	✓		
75	หน้าห้อง Admin (จุดยืนบิล)	1	เคมีแห้ง	✓		
66	หน้าห้อง Return	1	เคมีแห้ง	✓		

บริเวณพื้นที่ขาย

หมายเลข	สถานที่ตั้ง	ชั้น	ชนิดของถัง	สภาพ		หมายเหตุ
				ใช้งานได้	ใช้ไม่ได้	
30	เครื่องใช้ไฟฟ้า(ไฟฟ้าเล็ก)	1	CO ₂	✓		
35	เครื่องใช้ไฟฟ้า(เครื่องซักผ้า)	1	CO ₂	✓		
42	เครื่องใช้ไฟฟ้า(TV เครื่องเสียง)	1	CO ₂	✓		
12	SPORT (จักรยาน)	1	CO ₂	✓		
13	เครื่องเขียน	1	CO ₂	✓		
37	แผนกสตรี(หน้าเครื่องเขียน)	1	CO ₂	✗		ส่งอีกสาขา
15	แผนกบุรุษ(หน้า Sport)	1	CO ₂	✓		
16	แผนกบุรุษ(หน้า TV)	1	CO ₂	✓		
9	แผนกAuto	1	CO ₂	✓		
14	หน้าห้องลงสตรี	1	CO ₂	✓		
29	แผนกเครื่องครัว(หน้า BABY)	1	CO ₂	✓		
57	แผนกเครื่องครัว	1	CO ₂	✗	✗	ส่งอีกสาขา
7	เครื่องนอน	1	CO ₂	✓		
22	ลิ้นชักซักฟอก	1	CO ₂	✓		
17	Cosmeties(หลังเลนแคชเชียร์)	1	CO ₂	✓		
21	ลิ้นชักนม	1	CO ₂	✓		
10	ลิ้นชักนม UHT	1	CO ₂	✓		
26	Big Pack	1	CO ₂	✓		
27	ลิ้นชัก Import (หน้าตู้แช่)	1	CO ₂	✓		
88	แคชเชียร์ลิ้นชัก 22	1	Fireade2000	✓		
89	แคชเชียร์ลิ้นชัก 14	1	Fireade2000	✓		
90	แคชเชียร์ลิ้นชัก 8	1	Fireade2000	✓		
95	ร้านแว่นท็อปเจริญ	1	Fireade2000	✓		

บริเวณพื้นที่หลัง F/F

หมายเลข	สถานที่ตั้ง	ชั้น	ชนิดของถัง	สภาพ		หมายเหตุ
				ใช้งานได้	ใช้ไม่ได้	
32	ครัวร้อน	1	CO ₂	✓		
47	แผนก Bakery	1	CO ₂	✓		
19	แผนก Bakery(หน้าห้องเย็น)	1	CO ₂	✓		
34	ทางเดินหลังแผนก Bakery	1	CO ₂	✓		
	ทางเดินหลังแผนก Butchery	1	CO ₂		X	ถังชำรุด
31	ทางเดินหลังแผนก Sea Food	1	CO ₂	✓		
33	ห้องเตรียมแผนก Sea Food	1	CO ₂	✓		
36	หน้าห้องเตรียมแผนก Delica	1	CO ₂	✓		
4	หน้าห้องเตรียม Produce	1	CO ₂	✓		
91	แผนก BAKERY	1	FOAM	✓		
84	แผนกครัวร้อน	1	FOAM	✓		

บริเวณพื้นที่พลาซ่า

หมายเลข	สถานที่ตั้ง	ชั้น	ชนิดของถัง	สภาพ		หมายเหตุ
				ใช้งานได้	ใช้การไม่ได้	
40	Play Land ชั้น2 (หน้าลิฟท์)	2	CO ₂	✓		
52	Play Land ชั้น2 (เสากลาง)	2	CO ₂	✓		
39	Play Land ชั้น2 (หน้าร้านกาแฟ)	2	CO ₂	✓		
38	ทางลาดเลื่อน SOUTHERN	1	CO ₂	✓		
43	ทางลาดเลื่อน Ocha Ya	1	CO ₂	✓		
48	ทางลาดเลื่อน 1A	1A	CO ₂	✓		
53	ทางลาดเลื่อน 1A	1A	CO ₂	✓		
44	ทางลาดเลื่อน 1B	1B	CO ₂	✓		
45	หน้าร้านแว่นตา KT OPTIC	1B	CO ₂	✓		
25	หน้าร้านซีเอสบูทเซนเตอร์	1B	CO ₂	✓		
3	หน้าห้องบอล	1B	CO ₂	✓		
41	หน้าลิฟท์ 1B	1B	CO ₂	✓		
49	ห้องเตรียม Food Park	1B	CO ₂	✓		
50	ห้องเตรียม Food Park	1B	CO ₂	✓		
51	ห้องเตรียม Food Park	1B	CO ₂	✓		
46	ทางเข้าห้องเตรียม Food Park(ประตูกลาง)	1B	CO ₂	✓		
11	หน้าร้าน DTAC	1B	CO ₂	✓		
18	หน้าร้าน บานาน่า ไอที	1B	CO ₂	✓		
20	หน้าร้านอมร	1B	CO ₂	✓		
28	หน้าร้านอมร	1B	CO ₂	✓		
55	หลัง KFC	1	CO ₂	✓		
93	ห้องเตรียม Food Park	1B	FOAM	✓		

บริเวณพื้นที่อื่น ๆ (ลานจอด, ห้องเก็บแก๊ส, ห้อง AHU, เป็นต้น)

หมายเลขถัง	สถานที่ตั้ง	ชั้น	ชนิดของถัง	สภาพ		หมายเหตุ
				ใช้งานได้	ใช้การไม่ได้	
94	หน้าห้อง MTN	1B	Fireade2000	✓		
58	หน้าห้องช่าง	1B	CO ₂	✓		
67	ทางออกหนีไฟประตูกลาง 1A(โซน E)	1A	เคมีแห้ง	✓		
68	ลานจอดจักรยาน 1B(โซน E)	1B	เคมีแห้ง	✓		
69	ลานจอดจักรยาน 1B(โซน E)	1B	เคมีแห้ง	✓		
70	หน้าห้อง Fire Pump	1B	เคมีแห้ง	✓		
71	หน้าห้อง Fire Pump	1B	เคมีแห้ง	✓		
	หน้าห้องแม่บ้าน	1B	เคมีแห้ง	✓		ถังสำรอง
73	สถานีแก๊ส	1B	เคมีแห้ง	✓		
74	สถานีแก๊ส	1B	เคมีแห้ง	✓		
	ทางออกหนีไฟ หน้าห้องช่าง(โซน B)	1B	เคมีแห้ง	✓		ถังสำรอง
76	ทางออกหนีไฟ หน้าห้องช่าง(โซน B)	1B	เคมีแห้ง	✓		
77	จุดจอดรถยนต์ 1B(โซนE)	1B	เคมีแห้ง	✓		
78	จุดจอดรถยนต์ 1B(โซนE)	1B	เคมีแห้ง	✓		
79	หน้าห้องละหมาด	1A	เคมีแห้ง	✓		
60	ข้างร้าน Dog Inn (โซน A)	1A	เคมีแห้ง	✓		
81	ทางออกหนีไฟข้างจุดจอดรถ 1A(โซนB)	1A	เคมีแห้ง	✓		
72	ทางออกหนีไฟ ข้างร้านโปรคัส	1A	เคมีแห้ง	✓		
83	ทางเข้า 1A ข้างร้านโปรคัส	1A	เคมีแห้ง	✓		
47	รอส่งซ่อม ห้อง LP	1	CO ₂	✗		ชำรุด
23	รอส่งซ่อม ห้อง LP	1	CO ₂	✗		ชำรุด
60	รอส่งซ่อม ห้อง LP	1	CO ₂	✗		ชำรุด
70	ถังสำรอง ห้อง LP(ถังสำรอง)	1	เคมีแห้ง	✓		ใช้งานได้
80	ถังสำรอง ห้อง LP(ถังสำรอง)	1	เคมีแห้ง	✓		ใช้งานได้
62	ถังสำรอง ห้อง LP(ถังสำรอง)	1	เคมีแห้ง	✓		ใช้งานได้
65	ถังสำรอง ห้อง LP(ถังสำรอง)	1	เคมีแห้ง	✓		ใช้งานได้
	ถังสำรอง ห้อง LP(ถังสำรอง)	1	Fireade2000	✓		ใช้งานได้
	ถังสำรอง ห้อง LP(ถังสำรอง)	1	Fireade2000	✓		ใช้งานได้
	ถังสำรอง ห้อง LP(ถังสำรอง)	1	Fireade2000	✗		ใช้งานได้
	ถังสำรอง ห้อง LP (ถังสำรอง)	1	Fireade2000	✗		ใช้งานได้
	ถังสำรอง ห้องLP	1	เคมีแห้ง			ใช้งานได้

Fireman ผู้ตรวจสอบ

หัวหน้าทีม Fireman

แบบฟอร์มตรวจเช็คตู้ Fire Hose

30 / 9 / 66

หมายเลข	สถานที่ตั้ง	ชั้น	สภาพ		หมายเหตุ
			ใช้งานได้	ใช้ไม่ได้	
1	ประตูหนีไฟลานเทวดา	2	✓		
2	ทางเข้า-ออก OFFICE	2	✓		
3	ทางเข้า-ออก พนักงาน	1	✓		
4	แผนกเครื่องใช้ไฟฟ้า	1	✓		
5	ประตูหนีไฟแผนกเฟอร์นิเจอร์	1	✓		
6	STOCK NONFOOD	1	✓		
7	ประตูหนีไฟแผนก BIG PACK	1	✓		
8	ประตู TEST SCAN	1	✓		
9	หน้าห้อง ADMIN	1	✓		
10	ทางเดินหลัง FRESH FOOD	1	✓		
11	หลังร้าน MK	1	X		1. ภาชนะอัดน้ำยา
12	จุดแลกซื้อ	1	✓		
13	แผนกเคมีภัณฑ์	1	✓		
14	แผนกเสื้อผ้าบุรุษ	1	✓		
15	ประตูหนีไฟแผนกกีฬา	1	✓		
16	หลังร้าน KFC	1	✓		
17	บุทชายตัว	1	✓		
18	เคาน์เตอร์ร้าน BOWLING	2	✓		
19	ประตูหนีไฟร้าน BOWLING	2	✓		
20	ทางหนีไฟชั้นบน หลังร้าน BOW LING	2	✓		
21	ร้านแตรมโพลีน Play Land	2	X		ร้านปิด
22	หน้าห้องน้ำชั้น PLAY LAND	2	✓		
23	ห้องเครื่องลิฟท์	2	X		1. ภาชนะอัดน้ำยา
24	ทางหนีไฟลง PLAZA (ห้องAHU)	1A	✓		
25	หน้าห้องน้ำชั้น PLAZA	1B	✓		
26	ร้านของหวานชวนชิม FOOD COUNT	1B	✓		
27	หลังร้าน DTAC	1B	✓		

แบบฟอร์มตรวจเช็คตู้ Fire Hose

30/4/66

หมายเลข	สถานที่ตั้ง	ชั้น	สภาพ		หมายเหตุ
			ใช้งานได้	ใช้การไม่ได้	
28	ในร้าน อมรสือสาร	1B	✓		
29	ข้างร้าน DOG INN	1A	✓		
30	ทางเข้าลานจอด 1A	1A	✓		
31	ทางหนีไฟลานจอด 1A โซน E	1A	✓		
32	ทางหนีไฟลานจอด 1A โซน B	1A	✓		
33	ห้อง AHU ชั้น 1A	1A	✓		
34	ทางออกลานจอด 1A โซนA	1A	✓		
35	หน้าห้องช่าง	1B	✓		
36	ทางหนีไฟลานจอด 1B โซน B	1B	✓		
37	ทางหนีไฟลานจอด 1B โซน E	1B	✓		
38	หน้าห้อง FIRE PUMB	1B	✓		
39	ลานจอดชั้น 1B โซน E (ทางเข้า FOOD COUNT)	1B	✓		
40	ลานจอดชั้น 1B โซน I	1B	✓		

Fireman ผู้ตรวจสอบ

หัวหน้าทีม Fireman

มาตรฐานจำนวนอุปกรณ์ดับเพลิงและ ERT ประจำปี 2564

(1) พื้นที่อาคาร รวม.....ตารางเมตร		
1	พื้นที่ภายในอาคาร	37,441 ตารางเมตร
2	สโตร์คลุม-นอกพื้นที่	3,015 ตารางเมตร
3	พื้นที่ภายนอก	11,023 ตารางเมตร
4	พลั่ว-รถดับเพลิง	3,498 ตารางเมตร

สาขา ...11129.....

ลำดับ	รายการอุปกรณ์	จำนวนที่ ถังดับเพลิง	จำนวนที่ สายฉีด	จำนวนที่ หรือใช้รวม	Diff มาตรฐาน	Diff สาขา	จำนวน ถังดับเพลิง	จำนวน สายฉีด	จำนวน ถังดับเพลิง	หมายเหตุ
	อุปกรณ์ดับเพลิงที่รับมรดก	(2)	(3)	(4)	(4)-(2)-(5)	(4)-(3)-(6)	(7)	(8)	(9)	(10)
1	ถังดับเพลิงแบบธรรมดา	6	6	6	0	0			18ปี	หมวดจำพวกอื่น
2	ถังดับเพลิงแบบผงเคมีแห้ง	2	3	3	1	0			18ปี	
3	ถังดับเพลิงแบบน้ำ	2	3	3	1	0			18ปี	มีถังดับเพลิงแบบน้ำใช้แทนถังดับเพลิง
4	ถัง SCBA อากาศ ขนาด 300 บาร์ Dräger รุ่น PS-3000	2	2	2	0	0			7ปี	มีถังดับเพลิงแบบน้ำใช้แทนถังดับเพลิง
	อุปกรณ์ดับเพลิงประจำทีม									
1	ชุด Fireman เต็มชุด	10	10	6	-4	-4			18ปี	
2	ไฟฉายหรือแสงสว่าง	10	10	10	0	0			18ปี	
3	โทรศัพท์	4	4	2	-2	-2			18ปี	จำนวนที่ถังดับเพลิงที่ถังดับเพลิง
4	ถังดับเพลิง 3 ทารบแบบพกพา	1	1	1	0	0			18ปี	
5	ถังดับเพลิง 2.5" ถัง 1.5" ชนิดของแห้ง	9	9	9	0	0			18ปี	
6	ประตูเปิด Valve หัว F (มีอยู่จริงควรมีเท่ากับชุด Fire Hose)	40	40	40	0	0			18ปี	
7	ประตูเปิด Valve หัวใหญ่	1	1	1	0	0			18ปี	
8	กระบอกฉีดพ่นน้ำ	2	2	2	0	0			18ปี	
9	จำนวน	2	2	2	0	0			18ปี	
10	กระบอก	1	1	1	0	0			18ปี	
11	ถังดับเพลิง	1	1	1	0	0			18ปี	
12	ถังดับเพลิง 1.5" ชนิดของแห้ง ถัง 1.5" ชนิดของแห้ง	40	40	40	0	0			18ปี	
13	ถังดับเพลิง 2.5" ขนาดพกพา	0	0	0	0	0			18ปี	
14	ถังดับเพลิงแบบพกพาขนาด 2.5" ชนิดของแห้ง	5	5	5	0	0			18ปี	
15	ถังดับเพลิงแบบพกพาขนาด 1.5"	2	2	2	0	0			18ปี	
16	สายดับเพลิงขนาด 2.5 นิ้ว (สำหรับใช้กับ Fireman ไฟรวมที่ชุด Fire Hose)	4	9	9	5	0			18ปี	
17	สายดับเพลิงขนาด 1.5 นิ้ว (สำหรับใช้กับ Fireman ไฟรวมที่ชุด Fire Hose)	5	5	5	0	0			18ปี	
18	Inline adapter foam (มีบางสาขา)	0	0	0	0	0				
19	เครื่องมือช่าง (มีบางสาขา)	0	0	0	0	0				เฉพาะสาขา RS2, RE, BN, OY, KP, PT2, CM, ST
20	ถังดับเพลิงแบบพกพา ขนาดถัง 16 นิ้ว (มีบางสาขา)	1	1	1	0	0			จัดซื้อ	เฉพาะสาขา KR, UB, CM, BN, PN, OY, PS2
21	ถังดับเพลิงแบบพกพา 5 เมตร (มีบางสาขา)	0	0	0	0	0				เฉพาะสาขา KR, UB, CM, BN, PN, OY, RS2
	อุปกรณ์ดับเพลิงที่เก็บ/ภายนอก									
1	ถังดับเพลิง CO2 (10 ปอนด์)	60	60	57	-3	-3			18ปี	จำนวนที่
2	ถังดับเพลิง CO2 (15 ปอนด์)	0	0	0	0	0				
3	ถังดับเพลิงแบบพกพา ABC (10 ปอนด์)	40	40	40	0	0			18ปี	
4	ถังดับเพลิงแบบพกพา ABC (15 ปอนด์)	30	30	30	0	0			18ปี	
5	ถังดับเพลิงแบบพกพา ABC (20 ปอนด์)	0	0	0	0	0				
6	ถังดับเพลิง BCF / NON CFC (10 ปอนด์)	0	0	0	0	0				
7	ถังดับเพลิง BCF / NON CFC (15 ปอนด์)	0	0	0	0	0				
8	ถังดับเพลิง BCF / NON CFC แบบ Auto	2	2	2	0	0			18ปี	
9	ถังดับเพลิง FOAM (2.5 แกลลอน)	4	4	4	0	0			18ปี	
10	ถังดับเพลิง FireAde 2000 (10 ปอนด์)	10	10	10	0	0			จัดซื้อ	
11	ถังดับเพลิง FireAde 2000 (15 ปอนด์)	0	0	0	0	0				
12	ถังดับเพลิง FireAde 2000 (20 ปอนด์)	0	0	0	0	0				
13	ถังดับเพลิง FireAde 2000 (10 ปอนด์) แบบ Auto	0	0	0	0	0				
14	ชุด Fire Hose ถังดับเพลิง Rack ในพื้นที่ที่จอดรถ	25	25	25	0	0			18ปี	
15	ชุด Fire Hose ถังดับเพลิง Rack ในพื้นที่ที่จอดรถ	0	0	0	0	0				
16	ชุด Fire Hose ถังดับเพลิง Rack ภายนอกอาคาร	15	15	15	0	0			18ปี	
17	ชุด Fire Hose ถังดับเพลิง Rack ภายนอกอาคาร	0	0	0	0	0				
18	ถังดับเพลิงแบบพกพา	1	1	1	0	0			18ปี	
	อุปกรณ์ป้องกันภัยในอาคาร									
1	ระบบดับเพลิง FM200	0	0	0	0	0				
2	ระบบดับเพลิง CO2	0	0	0	0	0				
3	สัญญาณเตือนภัย		31	31	31	0			18ปี	
4	ไฟฉุกเฉิน		179	179	179	0			18ปี	
5	SMOKE DETECTOR		510	510	510	0			18ปี	
6	HEAT DETECTOR		184	184	184	0			18ปี	
7	SPRINKLER		3,317	3,317	3,317	0			18ปี	
	เส้นทางหนีไฟ									
1	ประตูหนีไฟ		14	14	0	0			18ปี	
2	ทางออกฉุกเฉิน		14	14	0	0			18ปี	
	FIRE PUMP									
1	ระบบน้ำดับเพลิง		0				Rated Capacity		USGPM (แกลลอนต่อวินาที)	
2	ระบบน้ำดับเพลิง		1				Rated Capacity	1500	USGPM (แกลลอนต่อวินาที)	
	แหล่งน้ำสำรอง									
1	แหล่งน้ำสำรอง		0				ปริมาณ		ปริมาณ	
	อุปกรณ์ปฐมพยาบาล									
1	กระดุมแป้นกด (Long spiral band) (1 ชิ้น)	0	0		0	0				
2	แถบผ้า Ambu Bag (1 ถัง)	0	0	0	0	0				
3	ไม้สับขา 2 ชิ้น - สายรัดขนาด 60 CM 2 ชิ้น (1 ชุด)	0	0	0	0	0				
4	ชุดปฐมพยาบาล (ชุดปฐมพยาบาล)	0	0	0	0	0				
5	Collar แบบปรับขนาดได้ 2 ชิ้น (1 ชุด)	0	0	0	0	0				
6	เครื่องมือวัดความดันโลหิต	0	0	0	0	0				
7	กระเป๋าสารพัดประโยชน์ อุปกรณ์ปฐมพยาบาล และอุปกรณ์อื่น ๆ	0	0	0	0	0				

แบบฟอร์มตรวจเช็คถังดับเพลิง

บริเวณสำนักงาน Office

9 / 4 / 66

หมายเลขถัง	สถานที่ตั้ง	ชั้น	ชนิดของถัง	สภาพ		หมายเหตุ
				ใช้งานได้	ใช้การไม่ได้	
1	หน้าห้องจัดการ	2	CO ₂	✓		
2	หน้าห้องจัดการ	2	CO ₂	✓		
5	หน้าห้องประชุม	2	CO ₂	✓		
4	หน้าห้องประชุม	2	CO ₂	✓		
54	ลิโอกเกอร์พนักงาน	1	CO ₂	✓		
6	หน้าห้องพยาบาล	1	CO ₂	✓		
56	หน้าห้องอาหาร	1	CO ₂	✓		
8	ในห้องอาหาร	1	CO ₂	✓		
92	ห้องอาหารพนักงาน	1	FOAM	✓		
85	หน้าห้องพยาบาล	1	Fireade2000	✓		
86	SERVER EDP	2	BF AUTO	✓		
87	CCTV. LP	1	BCF AUTO	✓		

บริเวณ Stock Room

หมายเลขถัง	สถานที่ตั้ง	ชั้น	ชนิดของถัง	สภาพ		หมายเหตุ
				ใช้งานได้	ใช้การไม่ได้	
82	หน้าประตูสต็อก N/F	1	เคมีแห้ง	✓		
59	หน้าประตูสต็อก N/F	1	เคมีแห้ง	✓		
61	หน้าประตูสต็อก D/F	1	เคมีแห้ง	✓		
62	หน้าประตูสต็อก D/F	1	เคมีแห้ง	✓		
63	หน้าประตูสต็อก D/F	1	เคมีแห้ง	✓		
64	หน้าห้อง Admin (จุดยืนนิล)	1	เคมีแห้ง	✓		
75	หน้าห้อง Admin (จุดยืนนิล)	1	เคมีแห้ง	✓		
66	หน้าห้อง Return	1	เคมีแห้ง	✓		

บริเวณพื้นที่ขาย

หมายเลขถึง	สถานที่ตั้ง	ชั้น	ชนิดของถัง	สภาพ		หมายเหตุ
				ใช้การได้	ใช้การไม่ได้	
30	เครื่องใช้ไฟฟ้า(ไฟฟ้าเล็ก)	1	CO ₂	✓		
35	เครื่องใช้ไฟฟ้า(เครื่องซักผ้า)	1	CO ₂	✓		
42	เครื่องใช้ไฟฟ้า(TV เครื่องเสียง)	1	CO ₂	✓		
12	SPORT (จักรยาน)	1	CO ₂	✓		
13	เครื่องเขียน	1	CO ₂	✓		
37	แผนกสตรี(หน้าเครื่องเขียน)	1	CO ₂	✓		
15	แผนกบุรุษ(หน้า Sport)	1	CO ₂	✓		
16	แผนกบุรุษ(หน้า TV)	1	CO ₂	✓		
9	แผนกAuto	1	CO ₂	✓		
14	หน้าห้องลงสตรี	1	CO ₂	✓		
29	แผนกเครื่องครัว(หน้า BABY)	1	CO ₂	✓		
57	แผนกเครื่องครัว	1	CO ₂	✓		
7	เครื่องนอน	1	CO ₂	✓		
22	ลิ้นชักซักฟอก	1	CO ₂	✓		
17	Cosmeties(หลังเลนแคชเชียร์)	1	CO ₂	✓		
21	ลิ้นชักนม	1	CO ₂	✓		
10	ลิ้นชักนม UHT	1	CO ₂	✓		
26	Big Pack	1	CO ₂	✓		
27	ลิ้นชัก Import (หน้าตู้แช่)	1	CO ₂	✓		
88	แคชเชียร์ลิ้นชัก 22	1	Fireade2000	✓		
89	แคชเชียร์ลิ้นชัก 14	1	Fireade2000	✓		
90	แคชเชียร์ลิ้นชัก 8	1	Fireade2000	✓		
95	ร้านแว่นท็อปเจริญ	1	Fireade2000	✓		

บริเวณพื้นที่หลัง F/F

หมายเลขถึง	สถานที่ตั้ง	ชั้น	ชนิดของถัง	สภาพ		หมายเหตุ
				ใช้การได้	ใช้การไม่ได้	
32	ครัวร้อน	1	CO ₂	✓		
47	แผนก Bakery	1	CO ₂	✓		
19	แผนก Bakery(หน้าห้องเย็น)	1	CO ₂	✓		
34	ทางเดินหลังแผนก Bakery	1	CO ₂	✓		
	ทางเดินหลังแผนก Butchery	1	CO ₂		X	ถังชำรุด
31	ทางเดินหลังแผนก Sea Food	1	CO ₂	✓		
33	ห้องเตรียมแผนก Sea Food	1	CO ₂	✓		
36	หน้าห้องเตรียมแผนก Delica	1	CO ₂	✓		
4	หน้าห้องเตรียม Produce	1	CO ₂	✓		
91	แผนก BAKERY	1	FOAM	✓		
84	แผนกครัวร้อน	1	FOAM	✓		

บริเวณพื้นที่พลาซ่า

หมายเลข	สถานที่ตั้ง	ชั้น	ชนิดของถัง	สภาพ		หมายเหตุ
				ใช้งานได้	ใช้การไม่ได้	
40	Play Land ชั้น2 (หน้าลิฟท์)	2	CO ₂	/		
52	Play Land ชั้น2 (เสากลาง)	2	CO ₂	/		
39	Play Land ชั้น2 (หน้าร้านกาแฟ)	2	CO ₂	/		
38	ทางลาดเลื่อน SOUTHERN	1	CO ₂	/		
43	ทางลาดเลื่อน Ocha Ya	1	CO ₂	/		
48	ทางลาดเลื่อน 1A	1A	CO ₂	/		
53	ทางลาดเลื่อน 1A	1A	CO ₂	/		
44	ทางลาดเลื่อน 1B	1B	CO ₂	/		
45	หน้าร้านแว่นตา KT OPTIC	1B	CO ₂	/		
25	หน้าร้านซีเอสบุคเซนส์เตอร์	1B	CO ₂	/		
3	หน้าห้องบอล	1B	CO ₂	/		
41	หน้าลิฟท์ 1B	1B	CO ₂	/		
49	ห้องเตรียม Food Park	1B	CO ₂	/		
50	ห้องเตรียม Food Park	1B	CO ₂	/		
51	ห้องเตรียม Food Park	1B	CO ₂	/		
46	ทางเข้าห้องเตรียม Food Park(ประตูกลาง)	1B	CO ₂	/		
11	หน้าร้าน DTAC	1B	CO ₂	/		
18	หน้าร้าน บานาน่า ไอที	1B	CO ₂	/		
20	หน้าร้านอมร	1B	CO ₂	/		
28	หน้าร้านอมร	1B	CO ₂	/		
55	หลัง KFC	1	CO ₂	/		
93	ห้องเตรียม Food Park	1B	FOAM	/		

บริเวณพื้นที่อื่น ๆ (ลานจอด, ห้องเก็บแก๊ส, ห้อง AHU, เป็นต้น)

หมายเลข	สถานที่ตั้ง	ชั้น	ชนิดของถัง	สภาพ		หมายเหตุ
				ใช้งานได้	ใช้การไม่ได้	
94	หน้าห้อง MTN	1B	Fireade2000	✓		
58	หน้าห้องช่าง	1B	CO ₂	✓		
67	ทางออกหนีไฟประตูกลาง 1A(โซน E)	1A	เคมีแห้ง	✓		
68	ลานจอดจักรยาน 1B(โซน E)	1B	เคมีแห้ง	✓		
69	ลานจอดจักรยาน 1B(โซน E)	1B	เคมีแห้ง	✓		
70	หน้าห้อง Fire Pump	1B	เคมีแห้ง	✓		
71	หน้าห้อง Fire Pump	1B	เคมีแห้ง	✓		
	หน้าห้องแม่บ้าน	1B	เคมีแห้ง	✓		ถึงสำรวจ
73	สถานีแก๊ส	1B	เคมีแห้ง	✓		
74	สถานีแก๊ส	1B	เคมีแห้ง	✓		
	ทางออกหนีไฟ หน้าห้องช่าง(โซน B)	1B	เคมีแห้ง	✓		ถึงสำรวจ
76	ทางออกหนีไฟ หน้าห้องช่าง(โซน B)	1B	เคมีแห้ง	✓		
77	จุดจอดรถยนต์ 1B(โซนE)	1B	เคมีแห้ง	✓		
78	จุดจอดรถยนต์ 1B(โซนE)	1B	เคมีแห้ง	✓		
79	หน้าห้องละหมาด	1A	เคมีแห้ง	✓		
60	ข้างร้าน Dog Inn (โซน A)	1A	เคมีแห้ง	✓		
81	ทางออกหนีไฟข้างจุดจอดรถ 1A(โซนB)	1A	เคมีแห้ง	✓		
72	ทางออกหนีไฟ ข้างร้านโปรคลีน	1A	เคมีแห้ง	✓		
83	ทางเข้า 1A ข้างร้านโปรคลีน	1A	เคมีแห้ง	✓		
47	รอส่งซ่อม ห้อง LP	1	CO ₂		✗	ชำรุด
23	รอส่งซ่อม ห้อง LP	1	CO ₂		✗	ชำรุด
60	รอส่งซ่อม ห้อง LP	1	CO ₂		✗	ชำรุด
70	ถึงสำรวจ ห้อง LP(ถึงสำรวจ)	1	เคมีแห้ง	✓		ใช้งานได้
80	ถึงสำรวจ ห้อง LP(ถึงสำรวจ)	1	เคมีแห้ง	✓		ใช้งานได้
62	ถึงสำรวจ ห้อง LP(ถึงสำรวจ)	1	เคมีแห้ง	✓		ใช้งานได้
65	ถึงสำรวจ ห้อง LP(ถึงสำรวจ)	1	เคมีแห้ง	✓		ใช้งานได้
	ถึงสำรวจ ห้อง LP(ถึงสำรวจ)	1	Fireade2000	✓		ใช้งานได้
	ถึงสำรวจ ห้อง LP(ถึงสำรวจ)	1	Fireade2000	✓		ใช้งานได้
	ถึงสำรวจ ห้อง LP(ถึงสำรวจ)	1	Fireade2000	✓		ใช้งานได้
	ถึงสำรวจ ห้อง LP (ถึงสำรวจ)	1	Fireade2000	✓		ใช้งานได้
	ถึงสำรวจ ห้องLP	1	เคมีแห้ง	✓		ใช้งานได้

Fireman ผู้ตรวจสอบ

หัวหน้าทีม Fireman

แบบฟอร์มตรวจเช็คตู้ Fire Hose

9 / 4 / 66

หมายเลข	สถานที่ตั้ง	ชั้น	สภาพ		หมายเหตุ
			ใช้งานได้	ใช้การไม่ได้	
1	ประตูหนีไฟลานเทวดา	2	✓		
2	ทางเข้า-ออก OFFICE	2	✓		
3	ทางเข้า-ออก พนักงาน	1	✓		
4	แผนกเครื่องใช้ไฟฟ้า	1	✓		
5	ประตูหนีไฟแผนกเฟอร์นิเจอร์	1	✓		
6	STOCK NONFOOD	1	✓		
7	ประตูหนีไฟแผนก BIG PACK	1	✓		
8	ประตู TEST SCAN	1	✓		
9	หน้าห้อง ADMIN	1	✓		
10	ทางเดินหลัง FRESH FOOD	1	✓		
11	หลังร้าน MK	1	✓		
12	จุดแลกซื้อ	1	✓		
13	แผนกเคมีภัณฑ์	1	✓		
14	แผนกเสื้อผ้าบุรุษ	1	✓		
15	ประตูหนีไฟแผนกกีฬา	1	✓		
16	หลังร้าน KFC	1	✓		
17	บูทขายตัว	1	✓		
18	เคาน์เตอร์ร้าน BOWLING	2	✓		
19	ประตูหนีไฟร้าน BOWLING	2	✓		
20	ทางหนีไฟชั้นบน หลังร้าน BOW LING	2	✓		
21	ร้านแถมโพลีน Play Land	2	✓		
22	หน้าห้องน้ำชั้น PLAY LAND	2	✓		
23	ห้องเครื่องลิฟท์	2	✓		
24	ทางหนีไฟลง PLAZA (ห้องAHU)	1A	✓		
25	หน้าห้องน้ำชั้น PLAZA	1B	✓		
26	ร้านของหวานขนมขมิ้น FOOD COUNT	1B	✓		
27	หลังร้าน DTAC	1B	✓		

แบบฟอร์มตรวจเช็คตู้ Fire Hose

9 / 4 / 66

หมายเลข	สถานที่ตั้ง	ชั้น	สภาพ		หมายเหตุ
			ใช้งานได้	ใช้การไม่ได้	
28	ในร้าน อมรสื่อสาร	1B	/		
29	ข้างร้าน DOG INN	1A	/		
30	ทางเข้าลานจอด 1A	1A	/		
31	ทางหนีไฟลานจอด 1A โซน E	1A	/		
32	ทางหนีไฟลานจอด 1A โซน B	1A	/		
33	ห้อง AHU ชั้น 1A	1A	/		
34	ทางออกลานจอด 1A โซนA	1A	/		
35	หน้าห้องช่าง	1B	/		
36	ทางหนีไฟลานจอด 1B โซน B	1B	/		
37	ทางหนีไฟลานจอด 1B โซน E	1B	/		
38	หน้าห้อง FIRE PUMB	1B	/		
39	ลานจอดชั้น 1B โซน E (ทางเข้า FOOD COUNT)	1B	/		
40	ลานจอดชั้น 1B โซน I	1B	/		

Fireman ผู้ตรวจสอบ

หัวหน้าทีม Fireman

(1) พื้นที่สาขา 570.....ตารางเมตร			
1	พื้นที่ภายนอก	37,441	ตารางเมตร
2	ตู้ดับเพลิง-000ลิตร	3,015	ตารางเมตร
3	พื้นที่ภายใน	11,023	ตารางเมตร
4	พื้นที่ว่าง-พื้นที่ว่าง	3,498	ตารางเมตร

สาขา ...11129.....

ลำดับ	รายการอุปกรณ์	จำนวนที่ กำหนด	จำนวนที่ สาขามี	จำนวนที่ หรือมีสำรอง	มี มาตรฐาน	มี สาขา	จำนวน ตู้	ตู้ ดับเพลิง	ตู้ ดับเพลิง	หมายเหตุ
		(2)	(3)	(4)	(5)-(2)-(3)	(6)-(3)-(4)	(7)	(8)	(9)	(10)
1	ชุดดับเพลิงแบบมือถือ	6	6	6	0	0			18ปี	พบการจัดเก็บ
2	ชุดดับเพลิงแบบมือถือ	2	3	3	1	0			18ปี	
3	ชุดดับเพลิง (SCBA)	2	3	3	1	0			18ปี	มีจัดตู้ใช้งานไว้แล้วตู้ใช้งานไว้
4	ถัง SCBA อากาศ ขนาด 300 ลิตร Dräger รุ่น PS-3000	2	2	2	0	0			18ปี	มีจัดตู้ใช้งานไว้
1	ชุด Fireman ยี่ห้อ	10	10	6	-4	-4			18ปี	
2	ไฟฉายหรือฉาย	10	10	10	0	0			18ปี	
3	ไฟฉาย	4	4	2	-2	-2			18ปี	จำนวนที่จัดเก็บเกินจำนวน
4	ชุดดับเพลิง 3 ท่อนแบบสวมหัว	1	1	1	0	0			18ปี	
5	ชุดดับเพลิงขนาด 2.5" ดับเพลิง 1.5" ชนิดท่อหนีไฟ	9	9	9	0	0			18ปี	
6	ประตูปิด Valve ตัว F (มีผู้บังคับการที่กำกับตู้ Fire Hose)	40	40	40	0	0			18ปี	
7	ประตูปิด Valve ตัว H	1	1	1	0	0			18ปี	
8	ตะขอยึดท่อหนีไฟ	2	2	2	0	0			18ปี	
9	ขบวน	2	2	2	0	0			18ปี	
10	ขบวน	1	1	1	0	0			18ปี	
11	ถังดับเพลิง	1	1	1	0	0			18ปี	
12	หัวฉีดดับเพลิง 1.5 เมตรแบบมือถือ ชนิดท่อหนีไฟ	40	40	40	0	0			18ปี	
13	หัวฉีดดับเพลิงขนาด 2.5" แบบมือถือ	0	0	0	0	0			18ปี	
14	หัวฉีดดับเพลิงแบบมือถือขนาด 2.5" ชนิดท่อหนีไฟ	5	5	5	0	0			18ปี	
15	หัวฉีดดับเพลิงแบบมือถือ 1.5	2	2	2	0	0			18ปี	
16	สายดับเพลิงขนาด 2.5 นิ้ว (สำหรับดับเพลิง Fireman ไม่รวมตู้ Fire Hose)	4	9	9	5	0			18ปี	
17	สายดับเพลิงขนาด 1.5 นิ้ว (สำหรับดับเพลิง Fireman ไม่รวมตู้ Fire Hose)	5	5	5	0	0			18ปี	
18	In-line adapter hose (แบบมือถือ)	0	0	0	0	0				
19	เครื่องวัดอุณหภูมิ (แบบมือถือ)	0	0	0	0	0				เฉพาะสาขา RS2, RE, BN, OY, KP, PT2, CM, ST
20	ถังดับเพลิงแบบมือถือ ขนาด 16 นิ้ว (แบบมือถือ)	1	1	1	0	0			18ปี	เฉพาะสาขา KR, UB, CM, BN, PN, OY, RS2
21	ถังดับเพลิงแบบมือถือ 5 เมตร (แบบมือถือ)	0	0	0	0	0				เฉพาะสาขา KR, UB, CM, BN, PN, OY, RS2
1	ชนิด CO2 (10 ปอนด์)	60	60	57	-3	-3			18ปี	จำนวน
2	ชนิด CO2 (15 ปอนด์)	0	0	0	0	0				
3	ชนิด ชนิดแห้ง ABC (10 ปอนด์)	40	40	40	0	0			18ปี	
4	ชนิด ชนิดแห้ง ABC (15 ปอนด์)	30	30	30	0	0			18ปี	
5	ชนิด ชนิดแห้ง ABC (20 ปอนด์)	0	0	0	0	0				
6	ชนิด BCF / NON CFC (10 ปอนด์)	0	0	0	0	0				
7	ชนิด BCF / NON CFC (15 ปอนด์)	0	0	0	0	0				
8	ชนิด BCF / NON CFC แบบ Auto	2	2	2	0	0			18ปี	
9	ชนิด FOAM ชนิด (2.5 เมตร)	4	4	4	0	0			18ปี	
10	ชนิด FireAde 2000 (10 ปอนด์)	10	10	10	0	0			18ปี	
11	ชนิด FireAde 2000 (15 ปอนด์)	0	0	0	0	0				
12	ชนิด FireAde 2000 (20 ปอนด์)	0	0	0	0	0				
13	ชนิด FireAde 2000 (10 ปอนด์) แบบ Auto	0	0	0	0	0				
14	ตู้ Fire Hose ชนิด Hose Rack ในพื้นที่ที่จอดรถ	25	25	25	0	0			18ปี	
15	ตู้ Fire Hose ชนิด Hose Rack ในพื้นที่ที่จอดรถ	0	0	0	0	0				
16	ตู้ Fire Hose ชนิด Hose Rack ด้านนอกอาคาร	15	15	15	0	0			18ปี	
17	ตู้ Fire Hose ชนิด Hose Rack ด้านนอกอาคาร	0	0	0	0	0				
18	ตู้รับน้ำเข้าพื้นที่	1	1	1	0	0			18ปี	
1	อุปกรณ์ป้องกันอัคคีภัย	0	0	0	0	0				
2	ระบบดับเพลิง FM200	0	0	0	0	0				
3	ถังดับเพลิง CO2	0	0	0	0	0				
4	ถังดับเพลิงชนิด	31	31	31	0	0			18ปี	
5	ไฟฉุกเฉิน	179	179	179	0	0			18ปี	
6	SMOKE DETECTOR	510	510	510	0	0			18ปี	
7	HEAT DETECTOR	184	184	184	0	0			18ปี	
8	SPRINKLER	3,317	3,317	3,317	0	0			18ปี	
1	เครื่องดับเพลิง	14	14	0	0	0			18ปี	
2	ถังดับเพลิง	14	14	0	0	0			18ปี	
1	ระบบดับเพลิง	0	0	0	0	0				
2	ระบบดับเพลิง	1	1	1	0	0				
1	ถังดับเพลิง	0	0	0	0	0				
1	ถังดับเพลิง	0	0	0	0	0				
2	ถังดับเพลิง	0	0	0	0	0				
3	ถังดับเพลิง	0	0	0	0	0				
4	ถังดับเพลิง	0	0	0	0	0				
5	ถังดับเพลิง	0	0	0	0	0				
6	ถังดับเพลิง	0	0	0	0	0				
7	ถังดับเพลิง	0	0	0	0	0				

แบบฟอร์มตรวจเช็คถังดับเพลิง

บริเวณสำนักงาน Office

2 / 4 / 66

หมายเลข	สถานที่ตั้ง	ชั้น	ชนิดของถัง	สภาพ		หมายเหตุ
				ใช้งานได้	ใช้การไม่ได้	
1	หน้าห้องจัดการ	2	CO ₂	✓		
2	หน้าห้องจัดการ	2	CO ₂	✓		
5	หน้าห้องประชุม	2	CO ₂	✓		
4	หน้าห้องประชุม	2	CO ₂	✓		
54	ลิโอกเกอร์พนักงาน	1	CO ₂	✓		
6	หน้าห้องพยาบาล	1	CO ₂	✓		
56	หน้าห้องอาหาร	1	CO ₂	✓		
8	ในห้องอาหาร	1	CO ₂	✓		
92	ห้องอาหารพนักงาน	1	FOAM	✓		
85	หน้าห้องพยาบาล	1	Fireade2000	✓		
86	SERVER EDP	2	BF AUTO	✓		
87	CCTV. LP	1	BCF AUTO	✓		

บริเวณ Stock Room

หมายเลข	สถานที่ตั้ง	ชั้น	ชนิดของถัง	สภาพ		หมายเหตุ
				ใช้งานได้	ใช้การไม่ได้	
82	หน้าประตูสต็อก N/F	1	เคมีแห้ง	✓		
59	หน้าประตูสต็อก N/F	1	เคมีแห้ง	✓		
61	หน้าประตูสต็อก D/F	1	เคมีแห้ง	✓		
62	หน้าประตูสต็อก D/F	1	เคมีแห้ง	✓		
63	หน้าประตูสต็อก D/F	1	เคมีแห้ง	✓		
64	หน้าห้อง Admin (จุดยืนบิล)	1	เคมีแห้ง	✓		
75	หน้าห้อง Admin (จุดยืนบิล)	1	เคมีแห้ง	✓		
66	หน้าห้อง Return	1	เคมีแห้ง	✓		

บริเวณพื้นที่ขาย

หมายเลขถึง	สถานที่ตั้ง	ชั้น	ชนิดของถัง	สภาพ		หมายเหตุ
				ใช้การได้	ใช้การไม่ได้	
30	เครื่องใช้ไฟฟ้า(ไฟฟ้าเล็ก)	1	CO ₂	✓		
35	เครื่องใช้ไฟฟ้า(เครื่องซักผ้า)	1	CO ₂	✓		
42	เครื่องใช้ไฟฟ้า(TV เครื่องเสียง)	1	CO ₂	✓		
12	SPORT (จักรยาน)	1	CO ₂	✓		
13	เครื่องเขียน	1	CO ₂	✓		
37	แผนกสตรี(หน้าเครื่องเขียน)	1	CO ₂	✓		
15	แผนกบุรุษ(หน้า Sport)	1	CO ₂	✓		
16	แผนกบุรุษ(หน้า TV)	1	CO ₂	✓		
9	แผนกAuto	1	CO ₂	✓		
14	หน้าห้องลงสตรี	1	CO ₂	✓		
29	แผนกเครื่องครัว(หน้า BABY)	1	CO ₂	✓		
57	แผนกเครื่องครัว	1	CO ₂	✓		
7	เครื่องนอน	1	CO ₂	✓		
22	ลิ้นชักซักฟอก	1	CO ₂	✓		
17	Cosmeties(หลังเลนแคชเชียร์)	1	CO ₂	✓		
21	ลิ้นชักนม	1	CO ₂	✓		
10	ลิ้นชักนม UHT	1	CO ₂	✓		
26	Big Pack	1	CO ₂	✓		
27	ลิ้นชัก Import (หน้าตู้แช่)	1	CO ₂	✓		
88	แคชเชียร์ลิ้นชัก 22	1	Fireade2000	✓		
89	แคชเชียร์ลิ้นชัก 14	1	Fireade2000	✓		
90	แคชเชียร์ลิ้นชัก 8	1	Fireade2000	✓		
95	ร้านแว่นท็อปเจริญ	1	Fireade2000	✓		

บริเวณพื้นที่หลัง F/F

หมายเลขถึง	สถานที่ตั้ง	ชั้น	ชนิดของถัง	สภาพ		หมายเหตุ
				ใช้การได้	ใช้การไม่ได้	
32	ครัวร้อน	1	CO ₂	✓		
47	แผนก Bakery	1	CO ₂	✓		
19	แผนก Bakery(หน้าห้องเย็น)	1	CO ₂	✓		
34	ทางเดินหลังแผนก Bakery	1	CO ₂	✓		
	ทางเดินหลังแผนก Butchery	1	CO ₂		X	ถังชำรุด
31	ทางเดินหลังแผนก Sea Food	1	CO ₂	✓		
33	ห้องเตรียมแผนก Sea Food	1	CO ₂	✓		
36	หน้าห้องเตรียมแผนก Delica	1	CO ₂	✓		
4	หน้าห้องเตรียม Produce	1	CO ₂	✓		
91	แผนก BAKERY	1	FOAM	✓		
84	แผนกครัวร้อน	1	FOAM	✓		

บริเวณพื้นที่พลาซ่า

หมายเลข	สถานที่ตั้ง	ชั้น	ชนิดของถัง	สภาพ		หมายเหตุ
				ใช้งานได้	ใช้การไม่ได้	
40	Play Land ชั้น2 (หน้าลิฟท์)	2	CO ₂	/		
52	Play Land ชั้น2 (เสากลาง)	2	CO ₂	/		
39	Play Land ชั้น2 (หน้าร้านกาแฟ)	2	CO ₂	/		
38	ทางลาดเลื่อน SOUTHERN	1	CO ₂	/		
43	ทางลาดเลื่อน Ocha Ya	1	CO ₂	/		
48	ทางลาดเลื่อน 1A	1A	CO ₂	/		
53	ทางลาดเลื่อน 1A	1A	CO ₂	/		
44	ทางลาดเลื่อน 1B	1B	CO ₂	/		
45	หน้าร้านแว่นตา KT OPTIC	1B	CO ₂	/		
25	หน้าร้านซีเอสบุกเซนต์เตอร์	1B	CO ₂	/		
3	หน้าห้องบอล	1B	CO ₂	/		
41	หน้าลิฟท์ 1B	1B	CO ₂	/		
49	ห้องเตรียม Food Park	1B	CO ₂	/		
50	ห้องเตรียม Food Park	1B	CO ₂	/		
51	ห้องเตรียม Food Park	1B	CO ₂	/		
46	ทางเข้าห้องเตรียม Food Park(ประตูกลาง)	1B	CO ₂	/		
11	หน้าร้าน DTAC	1B	CO ₂	/		
18	หน้าร้าน บานาน่า ไอที	1B	CO ₂	/		
20	หน้าร้านอมร	1B	CO ₂	/		
28	หน้าร้านอมร	1B	CO ₂	/		
55	หลัง KFC	1	CO ₂	/		
93	ห้องเตรียม Food Park	1B	FOAM	/		

บริเวณพื้นที่อื่น ๆ (ลานจอด, ห้องเก็บแก๊ส, ห้อง AHU, เป็นต้น)

หมายเลข	สถานที่ตั้ง	ชั้น	ชนิดของถัง	สภาพ		หมายเหตุ
				ใช้งานได้	ใช้ไม่ได้	
94	หน้าห้อง MTN	1B	Fireade2000	✓		
58	หน้าห้องช่าง	1B	CO ₂	✓		
67	ทางออกหนีไฟประตูกลาง 1A (โซน E)	1A	เคมีแห้ง	✓		
68	ลานจอดจักรยาน 1B (โซน E)	1B	เคมีแห้ง	✓		
69	ลานจอดจักรยาน 1B (โซน E)	1B	เคมีแห้ง	✓		
70	หน้าห้อง Fire Pump	1B	เคมีแห้ง	✓		
71	หน้าห้อง Fire Pump	1B	เคมีแห้ง	✓		
	หน้าห้องแม่บ้าน	1B	เคมีแห้ง	✓		ถึงสำรวจ
73	สถานีแก๊ส	1B	เคมีแห้ง	✓		
74	สถานีแก๊ส	1B	เคมีแห้ง	✓		
	ทางออกหนีไฟ หน้าห้องช่าง (โซน B)	1B	เคมีแห้ง	✓		ถึงสำรวจ
76	ทางออกหนีไฟ หน้าห้องช่าง (โซน B)	1B	เคมีแห้ง	✓		
77	จุดจอดรถยนต์ 1B (โซน E)	1B	เคมีแห้ง	✓		
78	จุดจอดรถยนต์ 1B (โซน E)	1B	เคมีแห้ง	✓		
79	หน้าห้องละหมาด	1A	เคมีแห้ง	✓		
60	ข้างร้าน Dog Inn (โซน A)	1A	เคมีแห้ง	✓		
81	ทางออกหนีไฟข้างจุดจอดรถ 1A (โซน B)	1A	เคมีแห้ง	✓		
72	ทางออกหนีไฟ ข้างร้านโปรคลีน	1A	เคมีแห้ง	✓		
83	ทางเข้า 1A ข้างร้านโปรคลีน	1A	เคมีแห้ง	✓		
47	รอส่งซ่อม ห้อง LP	1	CO ₂		✗	ชำรุด
23	รอส่งซ่อม ห้อง LP	1	CO ₂		✗	ชำรุด
60	รอส่งซ่อม ห้อง LP	1	CO ₂		✗	ชำรุด
70	ถึงสำรวจ ห้อง LP (ถึงสำรวจ)	1	เคมีแห้ง	✓		ใช้งานได้
80	ถึงสำรวจ ห้อง LP (ถึงสำรวจ)	1	เคมีแห้ง	✓		ใช้งานได้
62	ถึงสำรวจ ห้อง LP (ถึงสำรวจ)	1	เคมีแห้ง	✓		ใช้งานได้
65	ถึงสำรวจ ห้อง LP (ถึงสำรวจ)	1	เคมีแห้ง	✓		ใช้งานได้
	ถึงสำรวจ ห้อง LP (ถึงสำรวจ)	1	Fireade2000	✓		ใช้งานได้
	ถึงสำรวจ ห้อง LP (ถึงสำรวจ)	1	Fireade2000	✓		ใช้งานได้
	ถึงสำรวจ ห้อง LP (ถึงสำรวจ)	1	Fireade2000	✓		ใช้งานได้
	ถึงสำรวจ ห้อง LP (ถึงสำรวจ)	1	Fireade2000	✓		ใช้งานได้
	ถึงสำรวจ ห้อง LP	1	เคมีแห้ง	✓		ใช้งานได้

Fireman ผู้ตรวจสอบ

หัวหน้าทีม Fireman

แบบฟอร์มตรวจเช็คตู้ Fire Hose

2 4 66

หมายเลข	สถานที่ตั้ง	ชั้น	สภาพ		หมายเหตุ
			ใช้งานได้	ใช้ไม่ได้	
1	ประตูหนีไฟลานเทวดา	2	✓		
2	ทางเข้า-ออก OFFICE	2	✓		
3	ทางเข้า-ออก พนักงาน	1	✓		
4	แผนกเครื่องใช้ไฟฟ้า	1	✓		
5	ประตูหนีไฟแผนกเฟอร์นิเจอร์	1	✓		
6	STOCK NONFOOD	1	✓		
7	ประตูหนีไฟแผนก BIG PACK	1	✓		
8	ประตู TEST SCAN	1	✓		
9	หน้าห้อง ADMIN	1	✓		
10	ทางเดินหลัง FRESH FOOD	1	✓		
11	หลังร้าน MK	1	✓		
12	จุดแลกซื้อ	1	✓		
13	แผนกเคมีภัณฑ์	1	✓		
14	แผนกเสื้อผ้าบุรุษ	1	✓		
15	ประตูหนีไฟแผนกกีฬา	1	✓		
16	หลังร้าน KFC	1	✓		
17	บูทขายตัว	1	✓		
18	เคาน์เตอร์ร้าน BOWLING	2	✓		
19	ประตูหนีไฟร้าน BOWLING	2	✓		
20	ทางหนีไฟชั้นบน หลังร้าน BOW LING	2	✓		
21	ร้านแถมโพลีน Play Land	2	✓		
22	หน้าห้องน้ำชั้น PLAY LAND	2	✓		
23	ห้องเครื่องลิฟท์	2	✓		
24	ทางหนีไฟลง PLAZA (ห้องAHU)	1A	✓		
25	หน้าห้องน้ำชั้น PLAZA	1B	✓		
26	ร้านของหวานชวนชิม FOOD COUNT	1B	✓		
27	หลังร้าน DTAC	1B	✓		

แบบฟอร์มตรวจเช็คตู้ Fire Hose

2 4 166

หมายเลข	สถานที่ตั้ง	ชั้น	สภาพ		หมายเหตุ
			ใช้งานได้	ใช้การไม่ได้	
28	ในร้าน อมรสีสรร	1B	✓		
29	ข้างร้าน DOG INN	1A	✓		
30	ทางเข้าลานจอด 1A	1A	✓		
31	ทางหนีไฟลานจอด 1A โซน E	1A	✓		
32	ทางหนีไฟลานจอด 1A โซน B	1A	✓		
33	ห้อง AHU ชั้น 1A	1A	✓		
34	ทางออกลานจอด 1A โซนA	1A	✓		
35	หน้าห้องช่าง	1B	✓		
36	ทางหนีไฟลานจอด 1B โซน B	1B	✓		
37	ทางหนีไฟลานจอด 1B โซน E	1B	✓		
38	หน้าห้อง FIRE PUMB	1B	✓		
39	ลานจอดชั้น 1B โซน E (ทางเข้า FOOD COUNT)	1B	✓		
40	ลานจอดชั้น 1B โซน I	1B	✓		

Fireman ผู้ตรวจสอบ

หัวหน้าทีม Fireman

(1) ทรัพย์สินถาวร.....ค่ารวมคง			
1	ที่ดินถาวร	37,441	ทรัพย์สินถาวร
2	สิ่งปลูกสร้าง	3,015	ทรัพย์สินถาวร
3	ที่ดิน	11,023	ทรัพย์สินถาวร
4	รถจักรยานยนต์	3,498	ทรัพย์สินถาวร

สาขา ...11129.....

ลำดับ	รายการอุปกรณ์	จำนวนที่ กำหนด	จำนวนที่ ขาย	จำนวนที่ พร้อมใช้งาน	DMR มาตรฐาน	DMR สาขา	จำนวน	สูญหาย	อายุการใช้งาน (ปี)	หมายเหตุ
		(2)	(3)	(4)	(4)-(2)-(5)	(4)-(3)-(6)	(7)	(8)	(9)	(10)
1	ชุดดับเพลิงแบบบรรจุรวม	6	6	6	0	0			18ปี	หมวดจำรุกลบ
2	ชุดดับเพลิงแบบพกพาแบบร้อน	2	3	3	1	0			18ปี	
3	ชุดถังจุ่ม (SCBA)	2	3	3	1	0			18ปี	มีถังออกซิเจน 17 ปีแล้วออกซิเจน 1 ปี
4	ถัง SCBA ถังออกซิเจน 300 บาร์ Dräger รุ่น PS-3060	2	2	2	0	0			7ปี	มีถังออกซิเจน 1 ปีแล้วออกซิเจน 1 ปี
อุปกรณ์ดับเพลิงประจำทีม										
1	ชุด Fireman ดับเพลิง	10	10	6	-4	-4			18ปี	
2	ไฟฉายพร้อมถ่าน	10	10	10	0	0			18ปี	
3	โทรศัพท์	4	4	2	-2	-2			18ปี	จำรุกลบตัวที่ลัดดับเพลิงจำรุกลบ
4	ชุดออกซิเจน 3 ทาแบบสวมหัว	1	1	1	0	0			18ปี	
5	ชุดออกซิเจนขนาด 2.5" ดับเพลิง 1.5" ชนิดทอแบบเดี่ยว	9	9	9	0	0			18ปี	
6	ประตูปิด Valve หัว F มีอยู่ประจำตัวรถดับเพลิง (Fire Hose)	40	40	40	0	0			18ปี	
7	ประตูปิด Valve หัวใหญ่	1	1	1	0	0			18ปี	
8	กะขุดมือเหล็ก	2	2	2	0	0			18ปี	
9	จวน	2	2	2	0	0			18ปี	
10	พละ	1	1	1	0	0			18ปี	
11	ถังออกซิเจน	1	1	1	0	0			18ปี	
12	หัวฉีดออกซิเจน 1.5 เมตรแบบพกพา ชนิดทอแบบเดี่ยว	40	40	40	0	0			18ปี	
13	หัวฉีดออกซิเจนขนาด 2.5" แบบพกพา	0	0	0	0	0			18ปี	
14	หัวฉีดแบบพกพาแบบพกพาขนาด 2.5" ชนิดทอแบบเดี่ยว	5	5	5	0	0			18ปี	
15	หัวฉีดแบบพกพาแบบพกพาขนาด 1.5	2	2	2	0	0			18ปี	
16	สายดับเพลิงขนาด 2.5 นิ้ว (สำหรับใช้กับ Fireman ไม่รวมหัวฉีด Fire Hose)	4	9	9	5	0			18ปี	
17	สายดับเพลิงขนาด 1.5 นิ้ว (สำหรับใช้กับ Fireman ไม่รวมหัวฉีด Fire Hose)	5	5	5	0	0			18ปี	
18	Inline adapter (แบบพกพา)	0	0	0	0	0				
19	เครื่องฉีดน้ำ (แบบพกพา)	0	0	0	0	0				เฉพาะสาขา RS2, RE, BN, OY, KP, PT, CM, ST
20	ถังออกซิเจนแบบพกพา ขนาดพกพา 16 นิ้ว (แบบพกพา)	1	1	1	0	0			เปลี่ยน	เฉพาะสาขา KR, UB, CM, BN, PH, OY, RS2
21	ถังออกซิเจนแบบพกพา 5 เมตร (แบบพกพา)	0	0	0	0	0				เฉพาะสาขา KR, UB, CM, BN, PH, OY, RS2
อุปกรณ์ป้องกันที่ขาย/ออก										
1	ชนิด CO2 (10 ปอนด์)	60	60	57	-3	-3			18ปี	จำรุกลบ
2	ชนิด CO2 (15 ปอนด์)	0	0	0	0	0				
3	ชนิด แบบพกพา ABC (10 ปอนด์)	40	40	40	0	0			18ปี	
4	ชนิด แบบพกพา ABC (15 ปอนด์)	30	30	30	0	0			18ปี	
5	ชนิด แบบพกพา ABC (20 ปอนด์)	0	0	0	0	0				
6	ชนิด BCF / NON CFC (10 ปอนด์)	0	0	0	0	0				
7	ชนิด BCF / NON CFC (15 ปอนด์)	0	0	0	0	0				
8	ชนิด BCF / NON CFC แบบ Auto	2	2	2	0	0			18ปี	
9	ชนิด FOAM แบบ (2.5 เมตร)	4	4	4	0	0			18ปี	
10	ชนิด FireAde 2000 (10 ปอนด์)	10	10	10	0	0			เปลี่ยน	
11	ชนิด FireAde 2000 (15 ปอนด์)	0	0	0	0	0				
12	ชนิด FireAde 2000 (20 ปอนด์)	0	0	0	0	0				
13	ชนิด FireAde 2000 (10 ปอนด์) แบบ Auto	0	0	0	0	0				
14	หัว Fire Hose ชนิด Hose Reel ในพื้นที่จอดรถ	25	25	25	0	0			18ปี	
15	หัว Fire Hose ชนิด Hose Reel ในพื้นที่จอดรถ	0	0	0	0	0				
16	หัว Fire Hose ชนิด Hose Reel แบบพกพา/พกพา	15	15	15	0	0			18ปี	
17	หัว Fire Hose ชนิด Hose Reel แบบพกพา/พกพา	0	0	0	0	0				
18	จุดรวมเข้าที่	1	1	1	0	0			18ปี	
อุปกรณ์ป้องกันอัคคีภัย										
1	ระบบดับเพลิง FM200	0	0	0	0	0				
2	ระบบดับเพลิง CO2	0	0	0	0	0				
3	สัญญาณเตือนภัย		31	31	31	0			18ปี	
4	ไฟฉุกเฉิน		179	179	179	0			18ปี	
5	SMOKE DETECTOR		510	510	510	0			18ปี	
6	HEAT DETECTOR		184	184	184	0			18ปี	
7	SPRINKLER		3,317	3,317	3,317	0			18ปี	
เส้นทางหนีไฟ										
1	ประตูหนีไฟ		14	14	0	0			18ปี	
2	ทางออกฉุกเฉิน		14	14	0	0			18ปี	
FIRE PUMP										
1	ระบบน้ำดับเพลิง		0		เครื่อง		Rated Capacity			USGPM (แยกตอนคำนวณที่)
2	ระบบไฟฟ้า		1		เครื่อง		Rated Capacity	1500		USGPM (แยกตอนคำนวณที่)
แหล่งน้ำสำรอง										
1	แหล่งน้ำสำรอง		0		แหล่ง		ปริมาณ			จุดพัฒน
อุปกรณ์ปฐมพยาบาล										
1	กระดานเปื่อยยัด (long spinal board) (1 อัน)	0	0	0	0	0				
2	หมวกชู Ambu Bag (1 ชุด)	0	0	0	0	0				
3	ไม้สับขา 2 อัน สันหลังขนาด 60 CM x 2 อัน (1 ชุด)	0	0	0	0	0				
4	ชุดออกซิเจนบริบทันท์ พร้อมท่อเป่า (1 ชุด)	0	0	0	0	0				
5	Collar แบบปรับขนาดได้ 2 อัน (1 ชุด)	0	0	0	0	0				
6	แก้ววัดความดันโลหิต	0	0	0	0	0				
7	กระเป๋านาฬิกาข้อมือ พร้อมนาฬิกาข้อมือ (กระเป๋านาฬิกาข้อมือ 1 อัน นาฬิกาข้อมือ 1 อัน นาฬิกาข้อมือ 1 อัน)	0	0	0	0	0				

แบบฟอร์มตรวจเช็คถังดับเพลิง

บริเวณสำนักงาน Office

16 / 4 / 66

หมายเลข	สถานที่ตั้ง	ชั้น	ชนิดของถัง	สภาพ		หมายเหตุ
				ใช้งานได้	ใช้ไม่ได้	
1	หน้าห้องจัดการ	2	CO ₂	✓		
2	หน้าห้องจัดการ	2	CO ₂	✓		
5	หน้าห้องประชุม	2	CO ₂	✓		
4	หน้าห้องประชุม	2	CO ₂	✓		
54	ลิโอกเกอร์พนักงาน	1	CO ₂	✓		
6	หน้าห้องพยาบาล	1	CO ₂	✓		
56	หน้าห้องอาหาร	1	CO ₂	✓		
8	ในห้องอาหาร	1	CO ₂	✓		
92	ห้องอาหารพนักงาน	1	FOAM	✓		
85	หน้าห้องพยาบาล	1	Fireade2000	✓		
86	SERVER EDP	2	BF AUTO	✓		
87	CCTV. LP	1	BCF AUTO	✓		

บริเวณ Stock Room

หมายเลข	สถานที่ตั้ง	ชั้น	ชนิดของถัง	สภาพ		หมายเหตุ
				ใช้งานได้	ใช้ไม่ได้	
82	หน้าประตูสต็อก N/F	1	เคมีแห้ง	✓		
59	หน้าประตูสต็อก N/F	1	เคมีแห้ง	✓		
61	หน้าประตูสต็อก D/F	1	เคมีแห้ง	✓		
62	หน้าประตูสต็อก D/F	1	เคมีแห้ง	✓		
63	หน้าประตูสต็อก D/F	1	เคมีแห้ง	✓		
64	หน้าห้อง Admin (จุดยืนบิล)	1	เคมีแห้ง	✓		
75	หน้าห้อง Admin (จุดยืนบิล)	1	เคมีแห้ง	✓		
66	หน้าห้อง Return	1	เคมีแห้ง	✓		

บริเวณพื้นที่ขาย

หมายเลขถึง	สถานที่ตั้ง	ชั้น	ชนิดของถัง	สภาพ		หมายเหตุ
				ใช้การได้	ใช้การไม่ได้	
30	เครื่องใช้ไฟฟ้า(ไฟฟ้าเล็ก)	1	CO ₂	✓		
35	เครื่องใช้ไฟฟ้า(เครื่องซักผ้า)	1	CO ₂	✓		
42	เครื่องใช้ไฟฟ้า(TV เครื่องเสียง)	1	CO ₂	✓		
12	SPORT (จักรยาน)	1	CO ₂	✓		
13	เครื่องเขียน	1	CO ₂	✓		
37	แผนกสตรี(หน้าเครื่องเขียน)	1	CO ₂	✓		
15	แผนกบุรุษ(หน้า Sport)	1	CO ₂	✓		
16	แผนกบุรุษ(หน้า TV)	1	CO ₂	✓		
9	แผนกAuto	1	CO ₂	✓		
14	หน้าห้องลงสตรี	1	CO ₂	✓		
59	แผนกเครื่องครัว(หน้า BABY)	1	CO ₂	✓		
61	แผนกเครื่องครัว	1	CO ₂	X		
7	เครื่องนอน	1	CO ₂	✓		
22	ลิ้นชักซักฟอก	1	CO ₂	✓		
17	Cosmeties(หลังเลนแคชเชียร์)	1	CO ₂	✓		
21	ลิ้นชักนม	1	CO ₂	✓		
10	ลิ้นชักนม UHT	1	CO ₂	✓		
26	Big Pack	1	CO ₂	✓		
27	ลิ้นชัก Import (หน้าตู้แช่)	1	CO ₂	✓		
88	แคชเชียร์ลิ้นชัก 22	1	Fireade2000	✓		
89	แคชเชียร์ลิ้นชัก 14	1	Fireade2000	✓		
90	แคชเชียร์ลิ้นชัก 8	1	Fireade2000	✓		
95	ร้านแว่นที่อปเจริญ	1	Fireade2000	✓		

บริเวณพื้นที่หลัง F/F

หมายเลขถึง	สถานที่ตั้ง	ชั้น	ชนิดของถัง	สภาพ		หมายเหตุ
				ใช้การได้	ใช้การไม่ได้	
32	ครัวร้อน	1	CO ₂	✓		
47	แผนก Bakery	1	CO ₂	✓		
19	แผนก Bakery(หน้าห้องเย็น)	1	CO ₂	✓		
34	ทางเดินหลังแผนก Bakery	1	CO ₂	✓		
	ทางเดินหลังแผนก Butchery	1	CO ₂		X	ถึงชำรุด
31	ทางเดินหลังแผนก Sea Food	1	CO ₂	✓		
33	ห้องเตรียมแผนก Sea Food	1	CO ₂	✓		
36	หน้าห้องเตรียมแผนก Delica	1	CO ₂	✓		
4	หน้าห้องเตรียม Produce	1	CO ₂	✓		
91	แผนก BAKERY	1	FOAM	✓		
84	แผนกครัวร้อน	1	FOAM	✓		

บริเวณพื้นที่พลาซ่า

หมายเลข	สถานที่ตั้ง	ชั้น	ชนิดของถัง	สภาพ		หมายเหตุ
				ใช้งานได้	ใช้การไม่ได้	
40	Play Land ชั้น2 (หน้าลิฟท์)	2	CO ₂	/		
52	Play Land ชั้น2 (เสากลาง)	2	CO ₂	/		
39	Play Land ชั้น2 (หน้าร้านกาแฟ)	2	CO ₂	/		
38	ทางลาดเลื่อน SOUTHERN	1	CO ₂	/		
43	ทางลาดเลื่อน Ocha Ya	1	CO ₂	/		
48	ทางลาดเลื่อน 1A	1A	CO ₂	/		
53	ทางลาดเลื่อน 1A	1A	CO ₂	/		
44	ทางลาดเลื่อน 1B	1B	CO ₂	/		
45	หน้าร้านแว่นตา KT OPTIC	1B	CO ₂	/		
25	หน้าร้านซีเอสบุคเซนเตอร์	1B	CO ₂	/		
3	หน้าห้องบอล	1B	CO ₂	/		
41	หน้าลิฟท์ 1B	1B	CO ₂	/		
49	ห้องเตรียม Food Park	1B	CO ₂	/		
50	ห้องเตรียม Food Park	1B	CO ₂	/		
51	ห้องเตรียม Food Park	1B	CO ₂	/		
46	ทางเข้าห้องเตรียม Food Park(ประตูกลาง)	1B	CO ₂	/		
11	หน้าร้าน DTAC	1B	CO ₂	/		
18	หน้าร้าน บานาน่า ไอที	1B	CO ₂	/		
20	หน้าร้านอมร	1B	CO ₂	/		
28	หน้าร้านอมร	1B	CO ₂	/		
55	หลัง KFC	1	CO ₂	/		
93	ห้องเตรียม Food Park	1B	FOAM	/		

บริเวณพื้นที่อื่น ๆ (ลานจอด, ห้องเก็บแก๊ส, ห้อง AHU, เป็นต้น)

หมายเลข	สถานที่ตั้ง	ชั้น	ชนิดของถัง	สภาพ		หมายเหตุ
				ใช้งานได้	ใช้งานไม่ได้	
94	หน้าห้อง MTN	1B	Fireade2000	/		
58	หน้าห้องช่าง	1B	CO ₂	/		
67	ทางออกหนีไฟประตูกลาง 1A(โซน E)	1A	เคมีแห้ง	/		
68	ลานจอดจักรยาน 1B(โซน E)	1B	เคมีแห้ง	/		
69	ลานจอดจักรยาน 1B(โซน E)	1B	เคมีแห้ง	/		
70	หน้าห้อง Fire Pump	1B	เคมีแห้ง	/		
71	หน้าห้อง Fire Pump	1B	เคมีแห้ง	/		
	หน้าห้องแม่บ้าน	1B	เคมีแห้ง	/		ถังสำรอง
73	สถานีแก๊ส	1B	เคมีแห้ง	/		
74	สถานีแก๊ส	1B	เคมีแห้ง	/		
	ทางออกหนีไฟ หน้าห้องช่าง(โซน B)	1B	เคมีแห้ง	/		ถังสำรอง
76	ทางออกหนีไฟ หน้าห้องช่าง(โซน B)	1B	เคมีแห้ง	/		
77	จุดจอดรถยนต์ 1B(โซนE)	1B	เคมีแห้ง	/		
78	จุดจอดรถยนต์ 1B(โซนE)	1B	เคมีแห้ง	/		
79	หน้าห้องละหมาด	1A	เคมีแห้ง	/		
60	ข้างร้าน Dog Inn (โซน A)	1A	เคมีแห้ง	/		
81	ทางออกหนีไฟข้างจุดจอดรถ 1A(โซนB)	1A	เคมีแห้ง	/		
72	ทางออกหนีไฟ ข้างร้านโปรคติน	1A	เคมีแห้ง	/		
83	ทางเข้า 1A ข้างร้านโปรคติน	1A	เคมีแห้ง	/		
47	รอส่งซ่อม ห้อง LP	1	CO ₂		X	ชำรุด
23	รอส่งซ่อม ห้อง LP	1	CO ₂		X	ชำรุด
60	รอส่งซ่อม ห้อง LP	1	CO ₂		X	ชำรุด
70	ถังสำรอง ห้อง LP(ถังสำรอง)	1	เคมีแห้ง	/		ใช้งานได้
80	ถังสำรอง ห้อง LP(ถังสำรอง)	1	เคมีแห้ง	/		ใช้งานได้
62	ถังสำรอง ห้อง LP(ถังสำรอง)	1	เคมีแห้ง	/		ใช้งานได้
65	ถังสำรอง ห้อง LP(ถังสำรอง)	1	เคมีแห้ง	/		ใช้งานได้
	ถังสำรอง ห้อง LP(ถังสำรอง)	1	Fireade2000	/		ใช้งานได้
	ถังสำรอง ห้อง LP(ถังสำรอง)	1	Fireade2000	/		ใช้งานได้
	ถังสำรอง ห้อง LP(ถังสำรอง)	1	Fireade2000	/		ใช้งานได้
	ถังสำรอง ห้อง LP (ถังสำรอง)	1	Fireade2000	/		ใช้งานได้
	ถังสำรอง ห้องLP	1	เคมีแห้ง	/		ใช้งานได้

Fireman ผู้ตรวจสอบ

หัวหน้าทีม Fireman

แบบฟอร์มตรวจเช็คตู้ Fire Hose

16 / 4 / 66

หมายเลข	สถานที่ตั้ง	ชั้น	สภาพ		หมายเหตุ
			ใช้งานได้	ใช้ไม่ได้	
1	ประตูหนีไฟลานเทวดา	2	/		
2	ทางเข้า-ออก OFFICE	2	/		
3	ทางเข้า-ออก พนักงาน	1	/		
4	แผนกเครื่องใช้ไฟฟ้า	1	/		
5	ประตูหนีไฟแผนกเฟอร์นิเจอร์	1	/		
6	STOCK NONFOOD	1	/		
7	ประตูหนีไฟแผนก BIG PACK	1	/		
8	ประตู TEST SCAN	1	/		
9	หน้าห้อง ADMIN	1	/		
10	ทางเดินหลัง FRESH FOOD	1	/		
11	หลังร้าน MK	1	/		
12	จุดแลกซื้อ	1	/		
13	แผนกเคมีภัณฑ์	1	/		
14	แผนกเสื้อผ้าบุรุษ	1	/		
15	ประตูหนีไฟแผนกกีฬา	1	/		
16	หลังร้าน KFC	1	/		
17	บุทชายตัว	1	/		
18	เคาน์เตอร์ร้าน BOWLING	2	/		
19	ประตูหนีไฟร้าน BOWLING	2	/		
20	ทางหนีไฟชั้นบน หลังร้าน BOW LING	2	/		
21	ร้านแถมโพลีน Play Land	2	/		
22	หน้าห้องน้ำชั้น PLAY LAND	2	/		
23	ห้องเครื่องลิฟท์	2	/		
24	ทางหนีไฟลง PLAZA (ห้องAHU)	1A	/		
25	หน้าห้องน้ำชั้น PLAZA	1B	/		
26	ร้านของหวานขนมขมิ้น FOOD COUNT	1B	/		
27	หลังร้าน DTAC	1B	/		

แบบฟอร์มตรวจเช็คตู้ Fire Hose

16 / 4 / 65

หมายเลข	สถานที่ตั้ง	ชั้น	สภาพ		หมายเหตุ
			ใช้งานได้	ใช้การไม่ได้	
28	ในร้าน อมรสื่อสาร	1B	/		
29	ข้างร้าน DOG INN	1A	/		
30	ทางเข้าลานจอด 1A	1A	/		
31	ทางหนีไฟลานจอด 1A โซน E	1A	/		
32	ทางหนีไฟลานจอด 1A โซน B	1A	/		
33	ห้อง AHU ชั้น 1A	1A	/		
34	ทางออกลานจอด 1A โซนA	1A	/		
35	หน้าห้องช่าง	1B	/		
36	ทางหนีไฟลานจอด 1B โซน B	1B	/		
37	ทางหนีไฟลานจอด 1B โซน E	1B	/		
38	หน้าห้อง FIRE PUMB	1B	/		
39	ลานจอดชั้น 1B โซน E (ทางเข้า FOOD COUNT)	1B	/		
40	ลานจอดชั้น 1B โซน I	1B			

Fireman ผู้ตรวจสอบ

หัวหน้าทีม Fireman

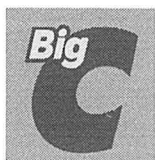
มาตรฐานจำนวนอุปกรณ์ดับเพลิงและ ERT ประจำปี 2564

(1) พื้นที่อาคาร รวม.....ตารางเมตร			
1	พื้นที่อาคาร	37,441	ตารางเมตร
2	พื้นที่จอดรถ	3,015	ตารางเมตร
3	พื้นที่ร้านค้า	11,023	ตารางเมตร
4	พื้นที่ว่างเปล่า	3,498	ตารางเมตร

สาขา ...11129.....

ลำดับ	รายการอุปกรณ์	จำนวนที่ กำหนด	จำนวนที่ มี	จำนวนที่ พร้อมใช้งาน	DSG มาตรฐาน	DSG สาขา	จำนวน (7)	จำนวน (8)	อุปกรณ์ใช้งาน (9)	หมายเหตุ (10)
	อุปกรณ์ดับเพลิงสำหรับบุคคล	(2)	(3)	(4)	(4)-(2)=(5)	(4)-(3)=(6)			18ปี	หมวดจำพวกใบ
1	ชุดดับเพลิงแบบธรรมดา	6	6	6	0	0			18ปี	
2	ชุดดับเพลิงแบบทวนลมร้อน	2	3	3	1	0			18ปี	มีตัวออกใช้งานไว้แล้วออกใช้งาน
3	ชุดออกซิเจน (SCBA)	2	3	3	1	0			18ปี	มีตัวออกใช้งานไว้แล้วออกใช้งาน
4	ถัง SCBA อากาศ ขนาด 300 ลิตร Dräger รุ่น PS-3000	2	2	2	0	0			18ปี	
	อุปกรณ์ดับเพลิงประจำพื้นที่									
1	ชุด Fireman ยี่ห้อ	10	10	6	-4	-4			18ปี	
2	ไฟฉายพกพา	10	10	10	0	0			18ปี	จำนวนที่สำรองไว้
3	ไฟฉาย	4	4	2	-2	-2			18ปี	
4	ชุดถัง 3 ฟาเรนไฮต์	1	1	1	0	0			18ปี	
5	ชุดถังออกซิเจน 2.5" ดับ 1.5" ชนิดทวนลมร้อน	9	9	9	0	0			18ปี	
6	ประตูปิด Valve ตัว F (มีอยู่จริงกรณีที่มีพื้นที่ Fire Hose)	40	40	40	0	0			18ปี	
7	ประตูปิด Valve ตัว H	1	1	1	0	0			18ปี	
8	ตะขอยึดท่อ	2	2	2	0	0			18ปี	
9	ขบวน	2	2	2	0	0			18ปี	
10	ขบวน	1	1	1	0	0			18ปี	
11	ถังดับเพลิง	1	1	1	0	0			18ปี	
12	หัวฉีดไฮดรอลิก 1.5 นิ้ว ยี่ห้อ H&M ชนิดทวนลมร้อน	40	40	40	0	0			18ปี	
13	หัวฉีดไฮดรอลิก 2.5" ยี่ห้อ H&M	0	0	0	0	0			18ปี	
14	หัวฉีดแบบทวนลมร้อนขนาด 2.5" ชนิดทวนลมร้อน	5	5	5	0	0			18ปี	
15	หัวฉีดแบบทวนลมร้อนขนาด 1.5 นิ้ว	2	2	2	0	0			18ปี	
16	สายดับเพลิงขนาด 2.5 นิ้ว (สำหรับใช้กับ Fireman ไม่รวมที่ Fire Hose)	4	9	9	5	0			18ปี	
17	สายดับเพลิงขนาด 1.5 นิ้ว (สำหรับใช้กับ Fireman ไม่รวมที่ Fire Hose)	5	5	5	0	0			18ปี	
18	In-line adapter foam (เป็น 1/2 นิ้ว)	0	0	0	0	0				
19	เครื่องฉีดน้ำ (เป็น 1/2 นิ้ว)	0	0	0	0	0			จัดซื้อ	เฉพาะสาขา RS2, RE, BN, OY, KP, PT, CM, ST
20	ถังดับเพลิงแบบทวนลมร้อน ขนาด 16 นิ้ว (เป็น 1/2 นิ้ว)	1	1	1	0	0				เฉพาะสาขา KR, UB, CM, BN, PN, OY, RS2
21	ถังดับเพลิงแบบทวนลมร้อน 5 นิ้ว (เป็น 1/2 นิ้ว)	0	0	0	0	0				
	อุปกรณ์ดับเพลิงสำหรับยานยนต์									
1	ชนิด CO2 (10 ปอนด์)	60	60	57	-3	-3			18ปี	จำนวนสำรอง
2	ชนิด CO2 (15 ปอนด์)	0	0	0	0	0				
3	ชนิด ผสมกัน ABC (10 ปอนด์)	40	40	40	0	0			18ปี	
4	ชนิด ผสมกัน ABC (15 ปอนด์)	30	30	30	0	0			18ปี	
5	ชนิด ผสมกัน ABC (20 ปอนด์)	0	0	0	0	0				
6	ชนิด BCF / NON CFC (10 ปอนด์)	0	0	0	0	0				
7	ชนิด BCF / NON CFC (15 ปอนด์)	0	0	0	0	0				
8	ชนิด BCF / NON CFC แบบ Auto	2	2	2	0	0			18ปี	
9	ชนิด FOAM 100 ลิตร (2.5 แกลลอน)	4	4	4	0	0			18ปี	
10	ชนิด FireAde 2000 (10 ปอนด์)	10	10	10	0	0			จัดซื้อ	
11	ชนิด FireAde 2000 (15 ปอนด์)	0	0	0	0	0				
12	ชนิด FireAde 2000 (20 ปอนด์)	0	0	0	0	0				
13	ชนิด FireAde 2000 (10 ปอนด์) แบบ Auto	0	0	0	0	0				
14	ถัง Fire Hose ชนิด Hose Reel ในพื้นที่จอดรถ	25	25	25	0	0			18ปี	
15	ถัง Fire Hose ชนิด Hose Reel ในพื้นที่จอดรถ	0	0	0	0	0				
16	ถัง Fire Hose ชนิด Hose Reel 15 นิ้ว	15	15	15	0	0			18ปี	
17	ถัง Fire Hose ชนิด Hose Reel 15 นิ้ว	0	0	0	0	0				
18	ถัง Fire Hose ชนิด Hose Reel 15 นิ้ว	1	1	1	0	0			18ปี	
	อุปกรณ์ดับเพลิงสำหรับพื้นที่									
1	ระบบดับเพลิง FM200	0	0	0	0	0				
2	ระบบดับเพลิง CO2	0	0	0	0	0				
3	ถังดับเพลิง	31	31	31	0	0			18ปี	
4	ถังดับเพลิง	179	179	179	0	0			18ปี	
5	SMOKE DETECTOR	510	510	510	0	0			18ปี	
6	HEAT DETECTOR	184	184	184	0	0			18ปี	
7	SPRINKLER	3,317	3,317	3,317	0	0			18ปี	
	ระบบดับเพลิง									
1	ระบบดับเพลิง	14	14	0	0	0			18ปี	
2	ถังดับเพลิง	14	14	0	0	0			18ปี	
	FIRE PUMP									
1	ระบบดับเพลิง	0								
2	ระบบดับเพลิง	1								
	ถังดับเพลิง									
1	ถังดับเพลิง	0								
	ถังดับเพลิง									
1	ถังดับเพลิง	0								
2	ถังดับเพลิง	0								
3	ถังดับเพลิง	0								
4	ถังดับเพลิง	0								
5	ถังดับเพลิง	0								
6	ถังดับเพลิง	0								
7	ถังดับเพลิง	0								

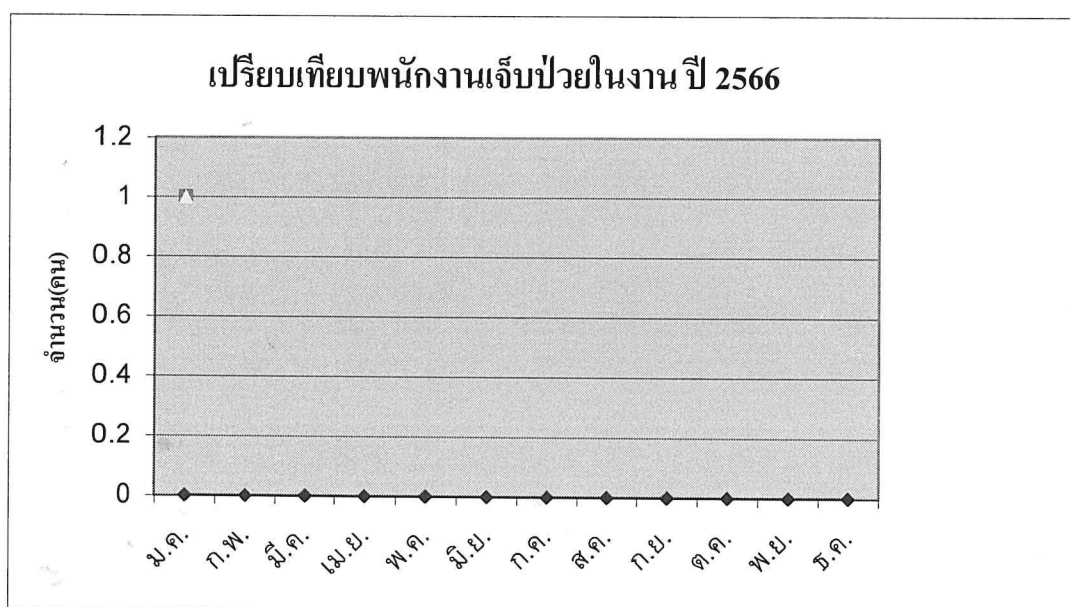
5.7 ตัวอย่างเอกสารสรุปสถิติการเกิดอุบัติเหตุ



บริษัท บิ๊กซี ซูเปอร์เซ็นเตอร์ จำกัด มหาชน (สาขา ภูเก็ต)

กราฟอุบัติเหตุจากการทำงาน ปี 2566

ปี	ม.ค.	ก.พ.	มี.ค.	เม.ย.	พ.ค.	มิ.ย.	ก.ค.	ส.ค.	ก.ย.	ต.ค.	พ.ย.	ธ.ค.	รวม
2566	0	0	0	0	0	0	0	0	0	0	0	0	0
รวม	0	0	0	0	0	0	0	0	0	0	0	0	0





บริษัท บิ๊กซี ซูเปอร์เซ็นเตอร์ จำกัด มหาชน (สาขา ภูเก็ต)

สรุปจำนวนพนักงานได้รับอุบัติเหตุขณะปฏิบัติงาน

ประจำปี 2566

รายละเอียดของการบาดเจ็บ	ม.ค.	ก.พ.	มี.ค.	เม.ย.	พ.ค.	มิ.ย.	ก.ค.	ส.ค.	ก.ย.	ต.ค.	พ.ย.	ธ.ค.	รวม
วัสดุสิ่งของ/ตัด/บาด/ทิ่มแทง	0	0	0	0	0	0	0	0	0	0	0	0	0
วัสดุสิ่งของกระแทกหรือชน	0	0	0	0	0	0	0	0	0	0	0	0	0
วัสดุสิ่งของพังทะลาย/หล่นทับ	0	0	0	0	0	0	0	0	0	0	0	0	0
วัสดุสิ่งของหนีบ/ค้ำ	0	0	0	0	0	0	0	0	0	0	0	0	0
วัสดุสิ่งของกระเด็น หรือเข้าตา	0	0	0	0	0	0	0	0	0	0	0	0	0
น้ำร้อนลวก/ไฟไหม้	0	0	0	0	0	0	0	0	0	0	0	0	0
ตกจากที่สูง	0	0	0	0	0	0	0	0	0	0	0	0	0
อื่นๆ	0	0	0	0	0	0	0	0	0	0	0	0	0
รวม	0	0	0	0	0	0	0	0	0	0	0	0	0

หมายเหตุ

การบาดเจ็บของพนักงานทั้งหมดเป็นการบาดเจ็บเล็กน้อย ไม่ต้องหยุดงานเพื่อพักรักษาตัว
พนักงานที่บาดเจ็บจากสาเหตุ วัสดุสิ่งของ ตัด บาด ทิ่มแทง ที่มีอัตราการบาดเจ็บค่อนข้างสูง
เนื่องจากลักษณะงานและวิธีการทำงานต้องใช้มีด คัทเตอร์ ในการเปิดกล่องสินค้า และบางคน
ขาดความระมัดระวังทำให้เกิดที่ติดบาดนิ้ว ได้รับบาดเจ็บเล็กน้อย และเกิดได้บ่อยๆ

ประจำปี 2566

เดื่อน

[illegible]